

LOGEMENTS COMMUNAUTAIRES EN BANLIEUE – 2 EXEMPLES

DENISE ROBITAILLE

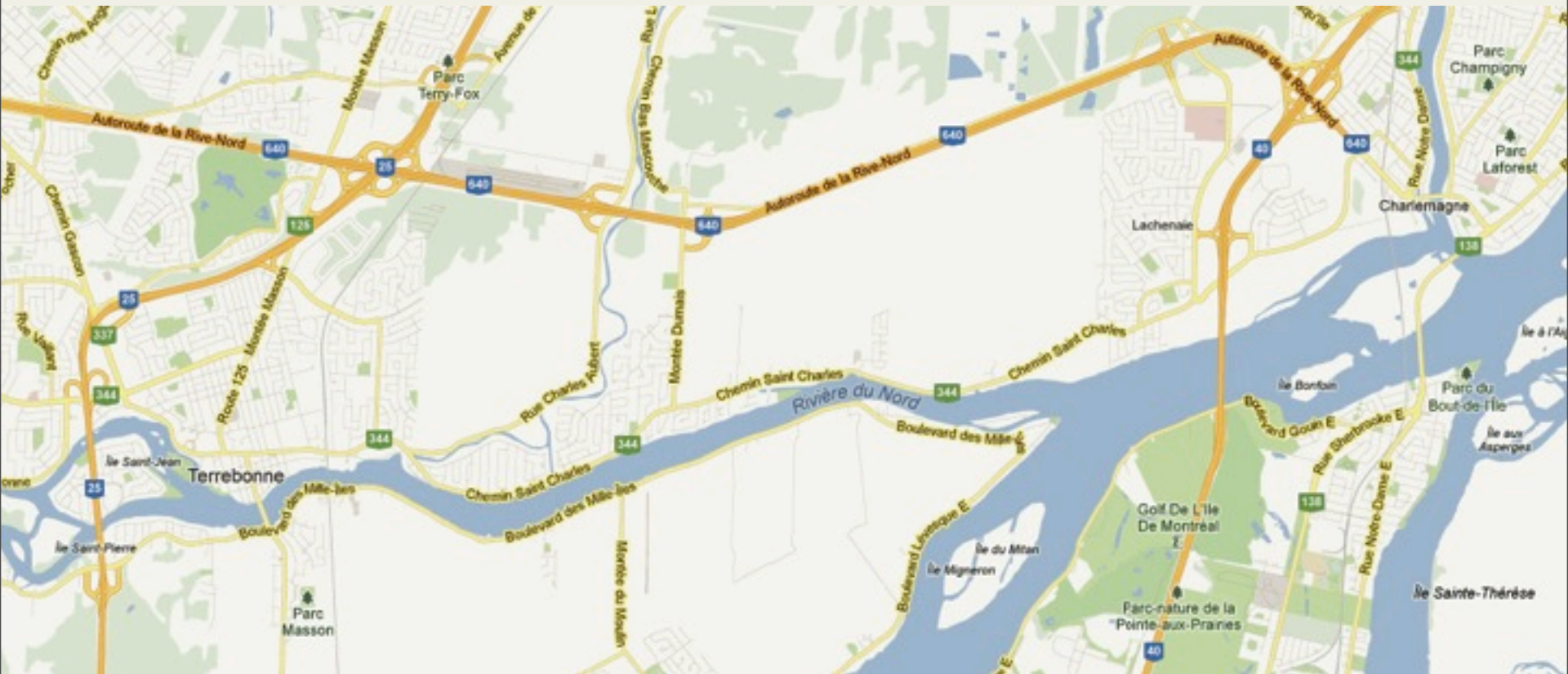
GROUPE D'AMÉNAGEMENT DE LOGEMENTS POPULAIRES DE LANAUDIÈRE

COLLOQUE « LA BANLIEUE EN TRANSFORMATION :
UNE OCCASION À SAISIR »

BANLIEUE NORD DE MONTRÉAL

Région de Lanaudière

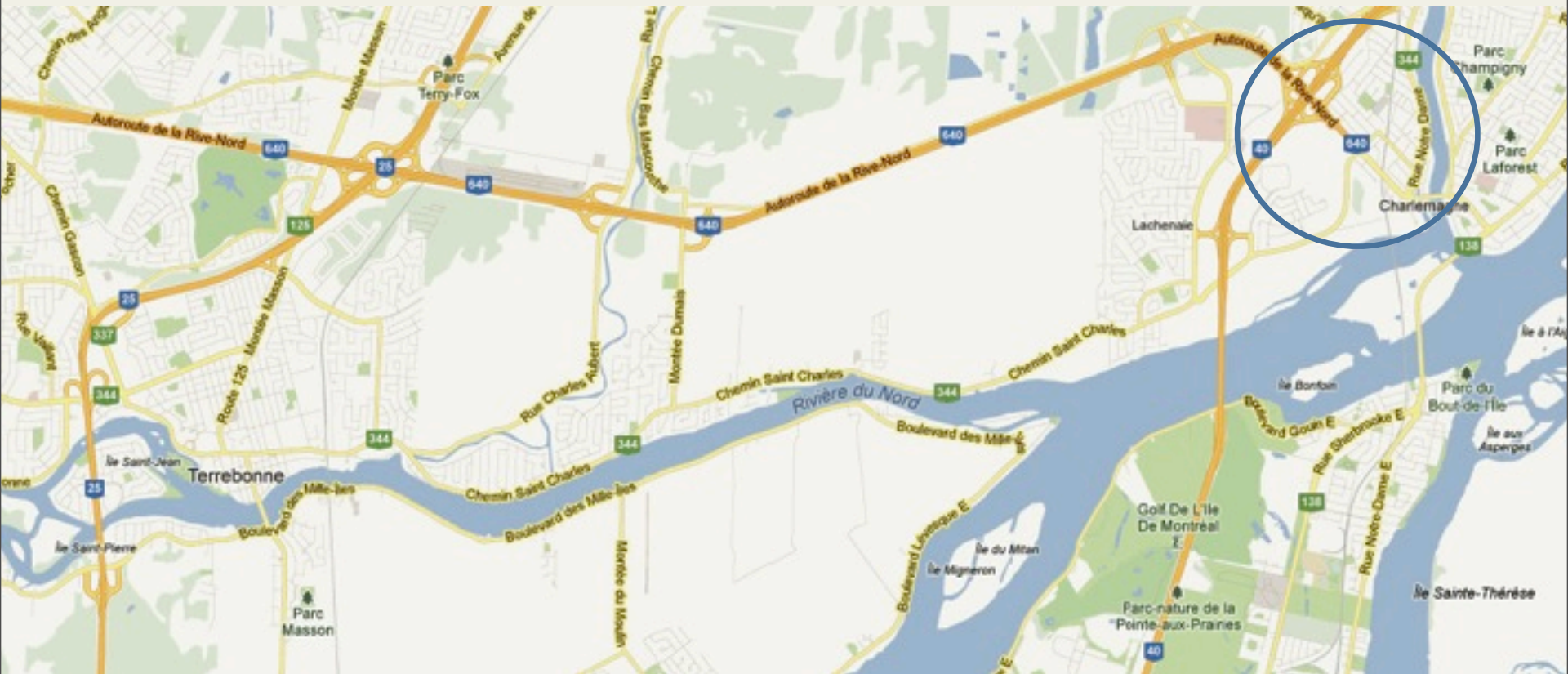
6 MRC dont MRC Les Moulins et MRC L'Assomption



BANLIEUE NORD DE MONTRÉAL

Région de Lanaudière

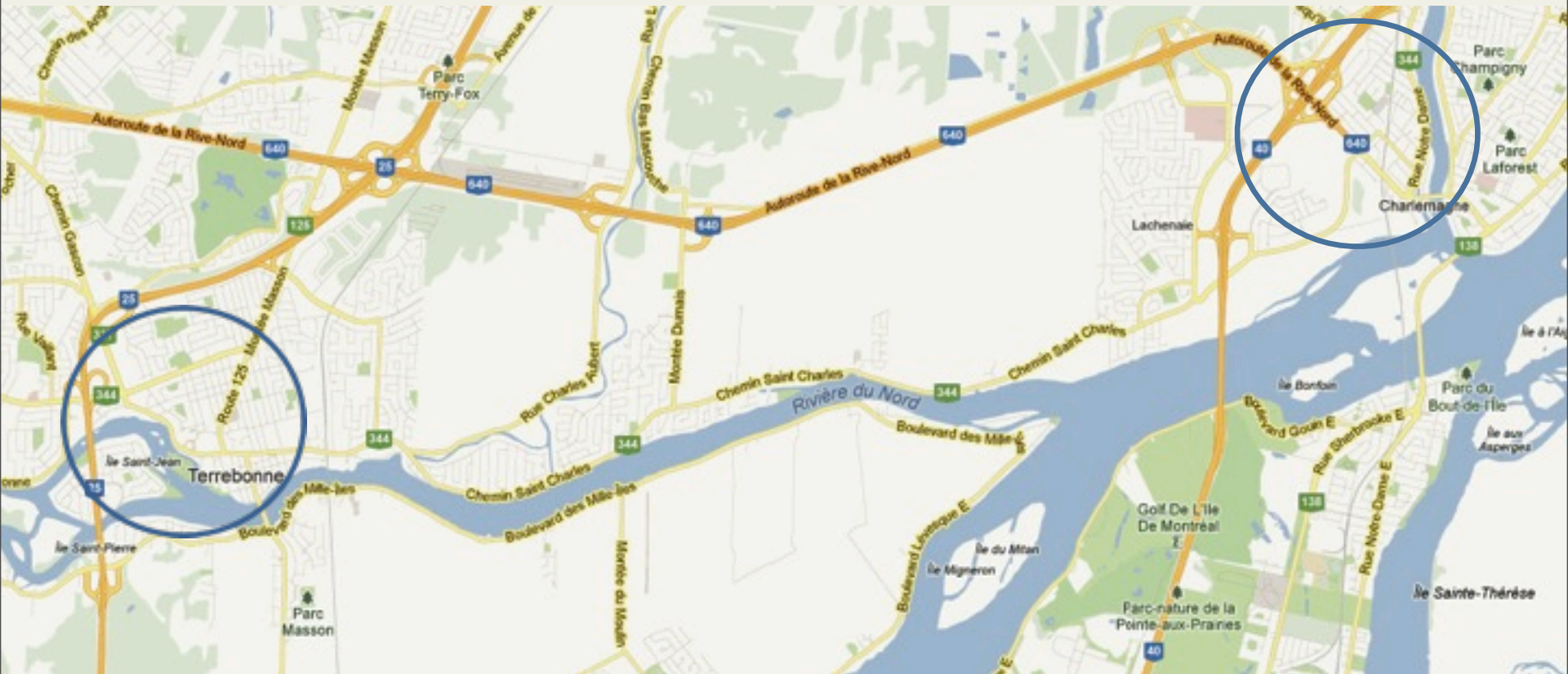
6 MRC dont MRC Les Moulins et MRC L'Assomption



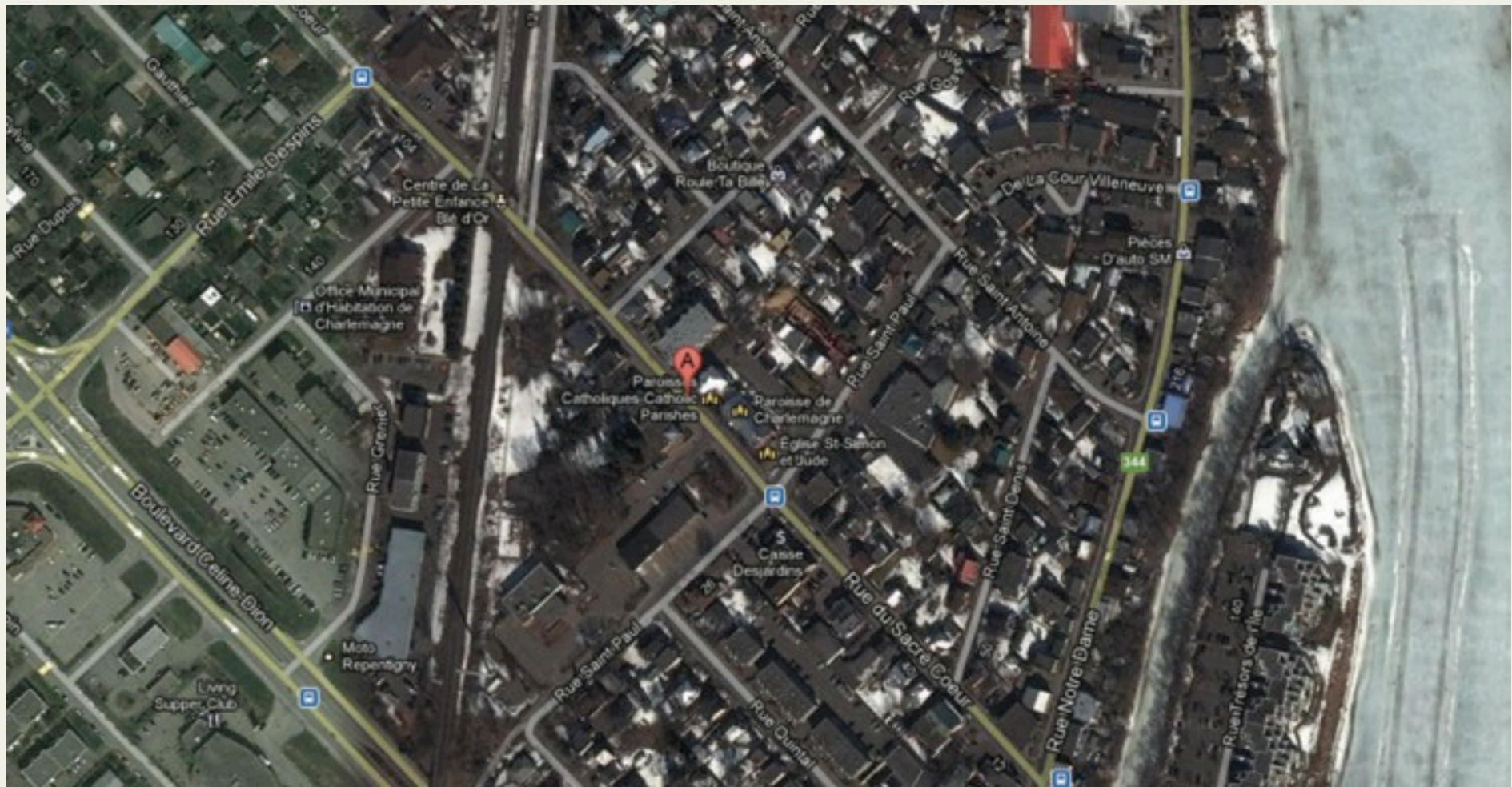
BANLIEUE NORD DE MONTRÉAL

Région de Lanaudière

6 MRC dont MRC Les Moulins et MRC L'Assomption



HABITATIONS CINÉ DES COEURS CHARLEMAGNE



HABITATIONS CINÉ DES COEURS CHARLEMAGNE

- Besoin social :
 - personnes âgées et jeunes parents
- Création de « Habitations Ciné des Coeurs » (OBNL) :
 - citoyens, réseau de la santé et ville de Charlemagne
- Enjeu urbanistique :
 - ancien cinéma, ancienne salle de danse, ancien magasin de meubles ... devenu vacant
- Projet de type « clé-en-main »
- Ville :
 - changement de zonage; contribution \$

HABITATIONS CINÉ DES COEURS CHARLEMAGNE



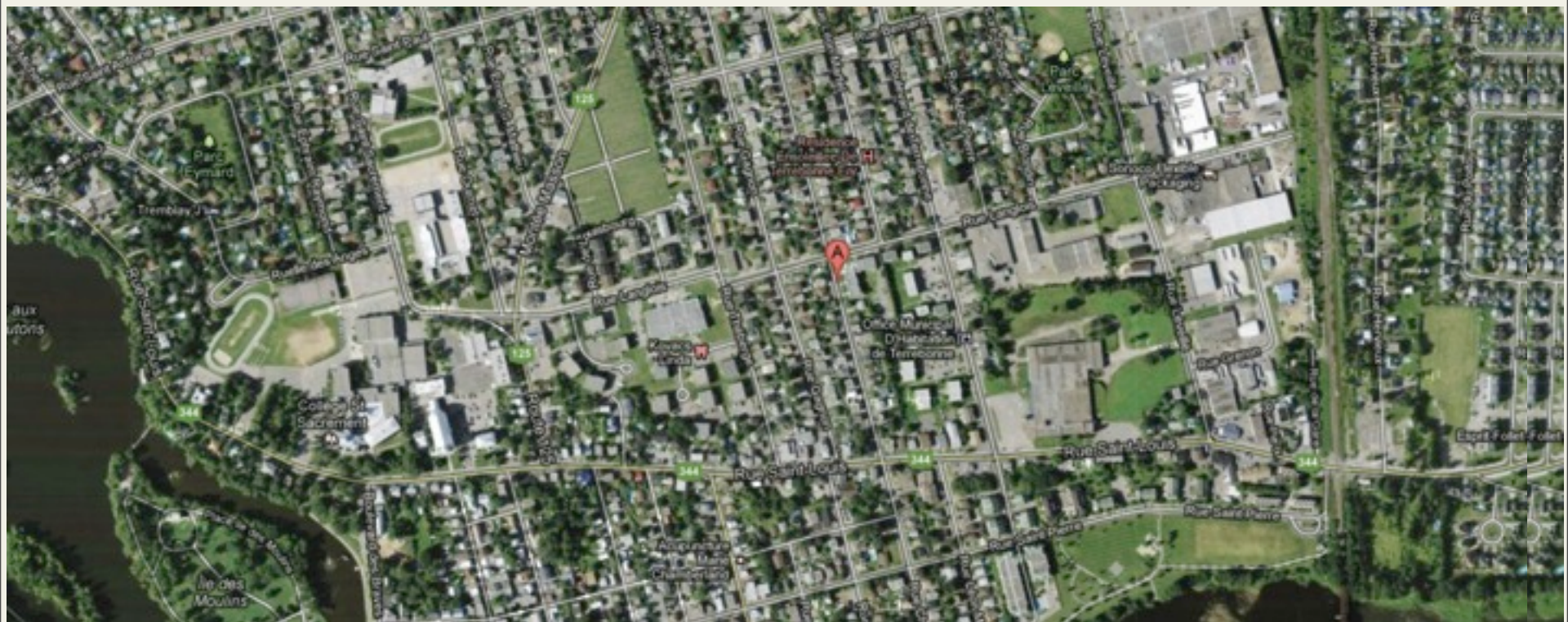
Résultats: 18 unités
8 logements 3½ - PA autonomes
9 logements 4½ - Jeunes parents
1 logement 5½ - Famille



HABITATIONS CINÉ DES COEURS CHARLEMAGNE



HABITATIONS MAGUERITE-LACHAPELLE TERREBONNE



HABITATIONS MAGUERITE-LACHAPELLE TERREBONNE

- Besoin social :
 - familles à revenu modeste (comité de logement de Terrebonne / Ville)
- Groupe porteur :
 - l'Office municipal de la ville de Terrebonne (OH)
- Enjeu urbanistique :
 - ancienne cimenterie; contamination du site
- Ville :
 - Acquisition, démolition, décontamination et don du site; contribution \$

HABITATIONS MAGUERITE-LACHAPELLE TERREBONNE



Résultats: 30 unités
7 logements 3½ - P. seule, couple
16 logements 4½ - Famille
7 logements 5½ - Famille



HABITATIONS MAGUERITE-LACHAPELLE TERREBONNE



CONSTATS

- Pour réussir :
 - Un groupe
 - Combiner enjeux sociaux (besoins) et urbanistiques
 - Mobiliser les différents partenaires – rôle central du GRT
 - Sécuriser rapidement la disponibilité du site
 - Patience et détermination