

14 JUIN 2016

1^{er} rendez-vous Collectivités viables

REFAIRE LA VILLE SUR LA VILLE

#rendezvousCV

#20ansVenV

PORTRAIT DU GRAND MONTRÉAL

ÉDITION 2016



Philippe Rivet

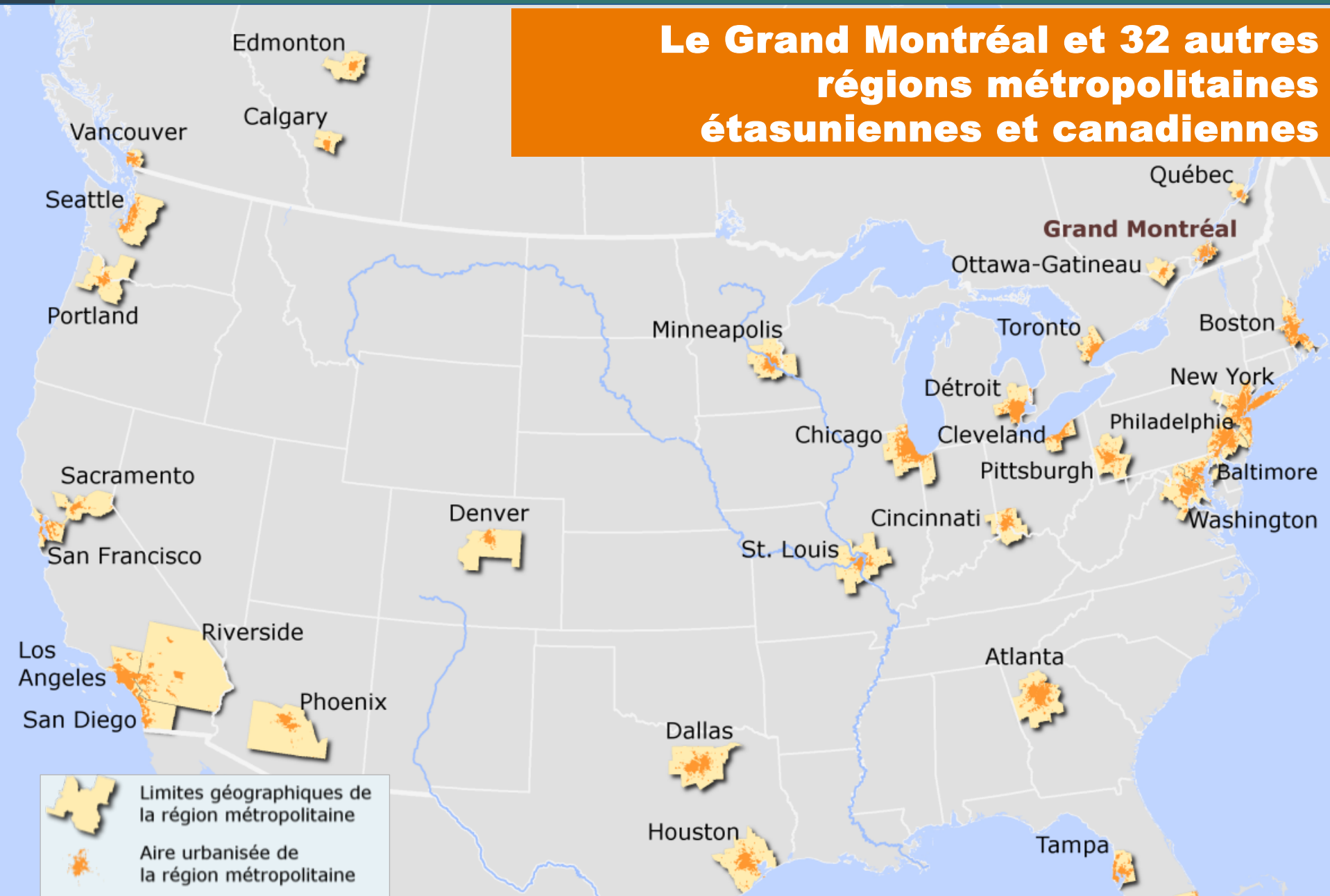
Conseiller en recherche

Communauté métropolitaine de Montréal

Rendez-vous Collectivités viables - Refaire la ville sur la ville, 14 juin 2016

PORTRAIT DU GRAND MONTRÉAL, ÉDITION 2016

Le Grand Montréal et 32 autres régions métropolitaines étasuniennes et canadiennes



Objectifs poursuivis

- **Fournir de nouvelles données et analyses sur des sujets pour lesquels il est souvent difficile de se comparer et de saisir l'ampleur de notre retard ou de notre avancement.**
- **Fournir des informations quantitatives qui pourront par la suite orienter des études de cas ou des études de nature plus qualitative.**

PORTRAIT DU GRAND MONTRÉAL, ÉDITION 2016

7 grands thèmes abordés



SOCIODÉMOGRAPHIE



ÉCONOMIE ET QUALITÉ DE VIE



OCCUPATION DU TERRITOIRE



HABITATION ET DÉVELOPPEMENT RÉSIDENTIEL



TRANSPORT



ENVIRONNEMENT



GOVERNANCE MÉTROPOLITAINE

Quelques-uns des sous-thèmes à l'étude



- **Projections démographiques et vieillissement**



- **Coûts d'entreprise, coût de la vie et indices de qualité de vie**

- **Densité des aires urbanisées**



- **Taux d'inoccupation - industriels, commerciaux et bureaux**

- **Développement en aires TOD**



- **Logements locatifs, sociaux et abordables**

- **Transport en commun, transport actif et accessibilité piétonnière**



- **Terres agricoles**

- **Couvert boisé et aires protégées**



- **Qualité de l'air et de l'eau**



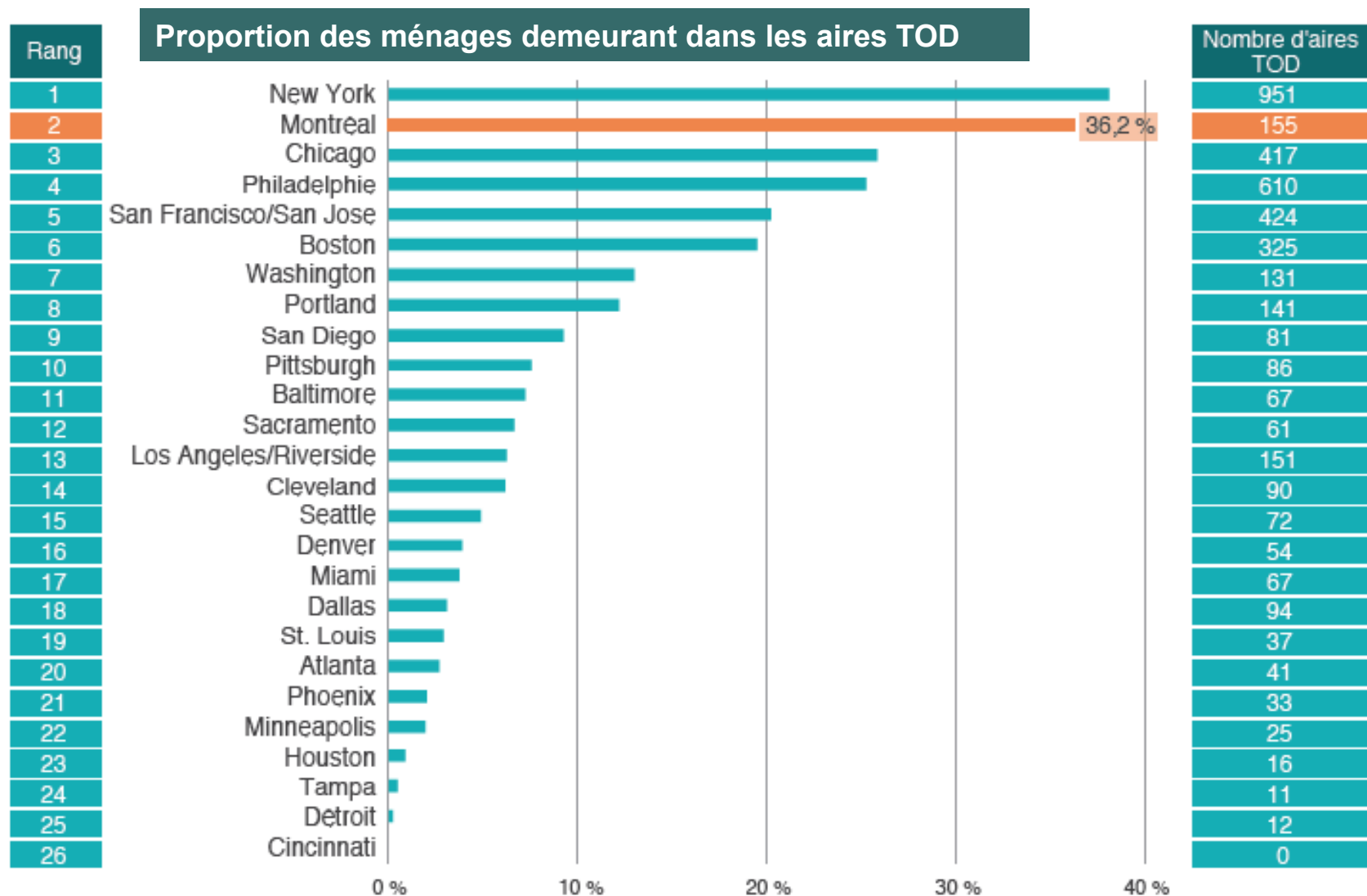
- **...**

Différentes échelles d'analyse



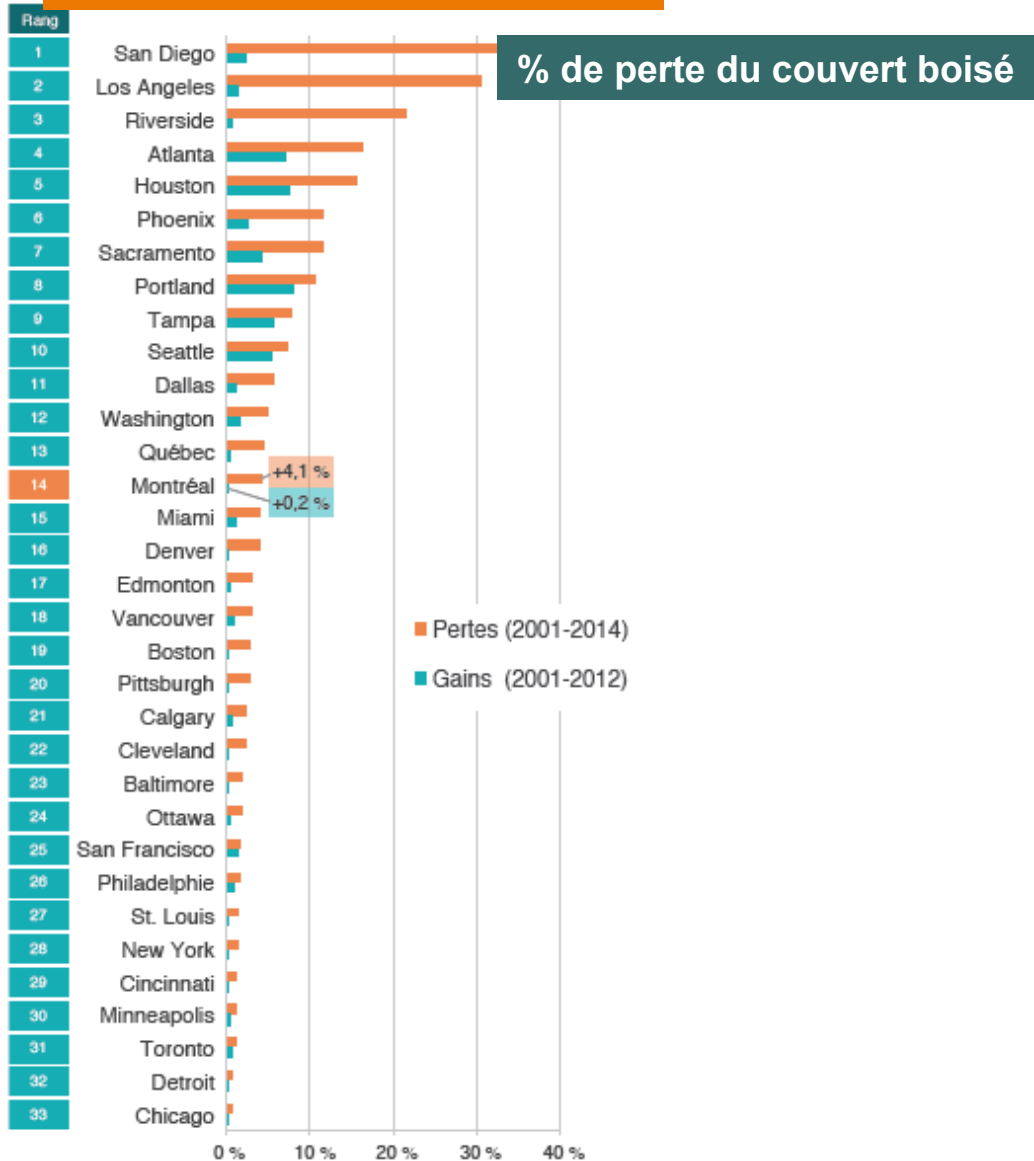
PORTRAIT DU GRAND MONTRÉAL, ÉDITION 2016

Échelle métropolitaine



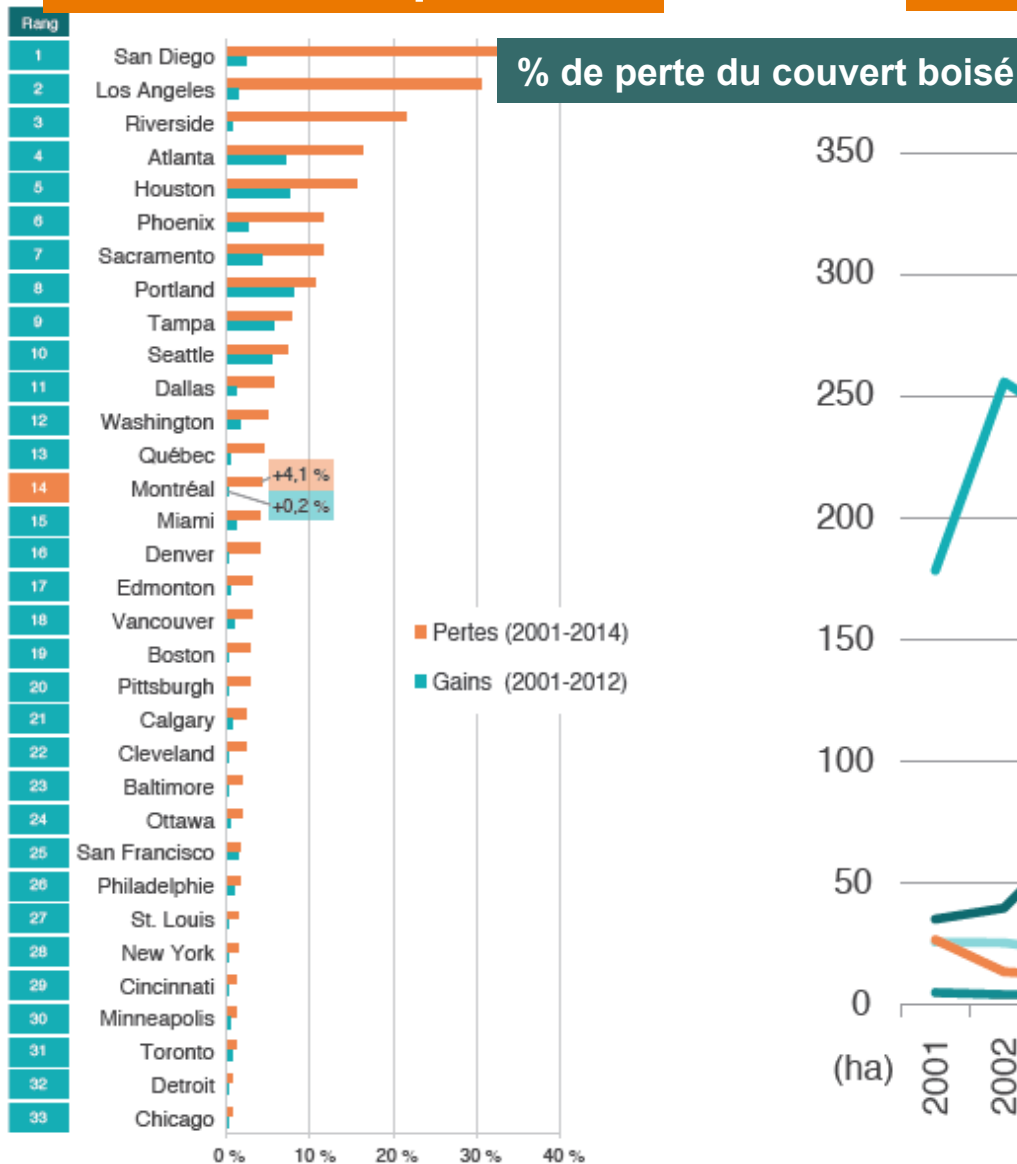
PORTRAIT DU GRAND MONTRÉAL, ÉDITION 2016

Échelle métropolitaine

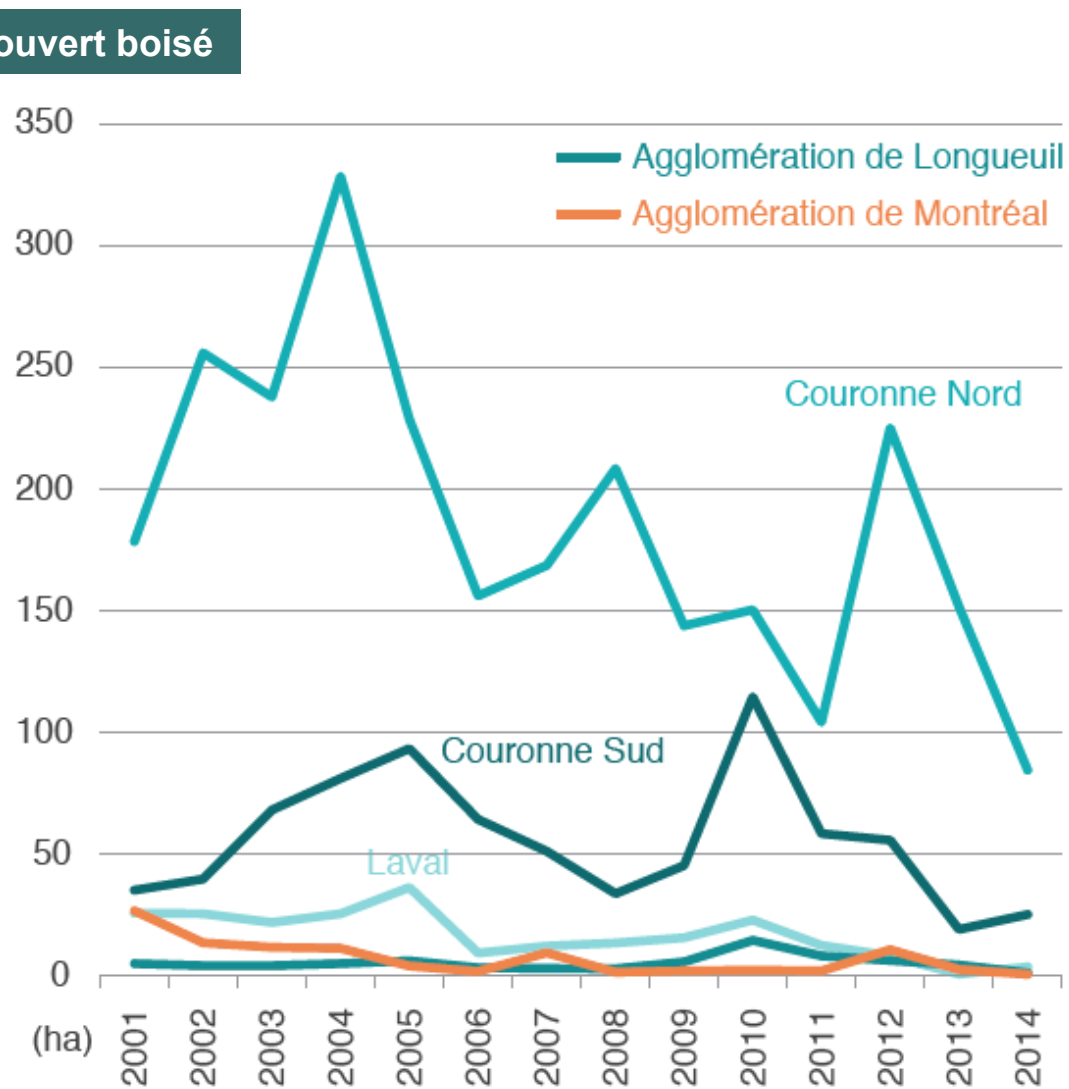


PORTRAIT DU GRAND MONTRÉAL, ÉDITION 2016

Échelle métropolitaine



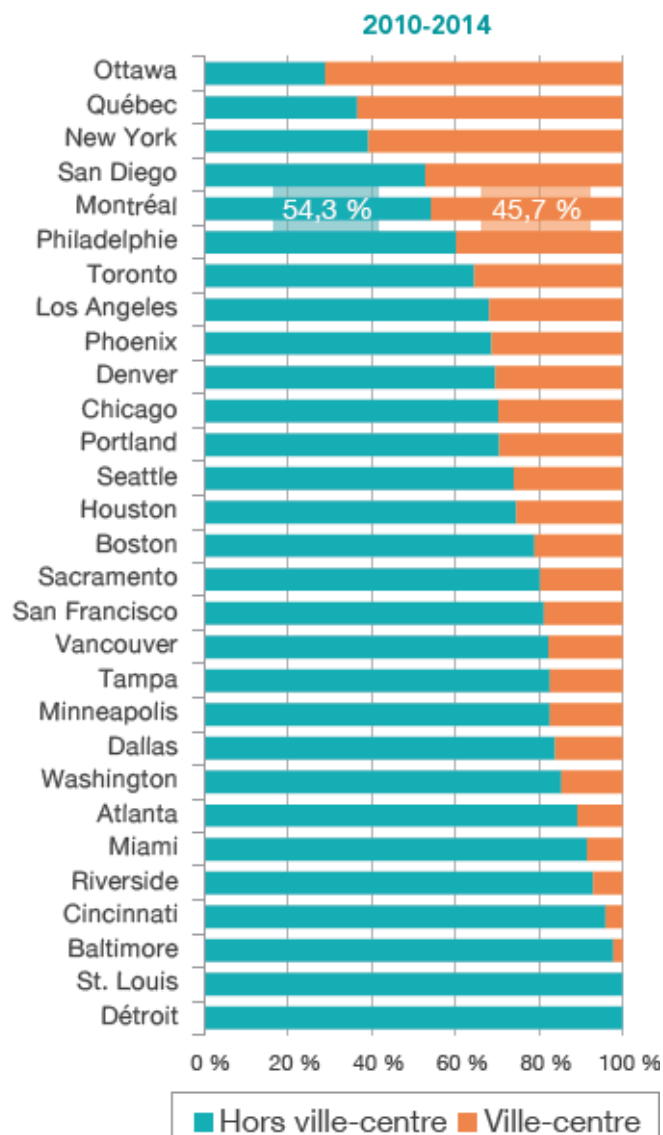
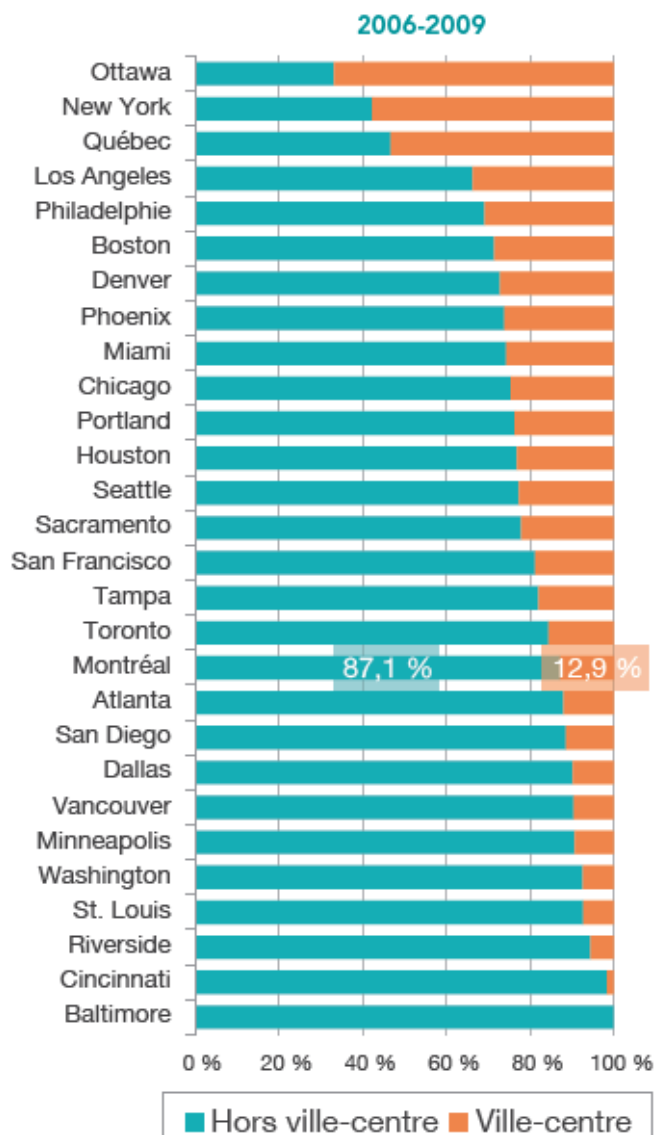
Échelle des 5 secteurs de la CMM



PORTRAIT DU GRAND MONTRÉAL, ÉDITION 2016

Échelle intramétropolitaine (ville-centre/hors ville-centre)

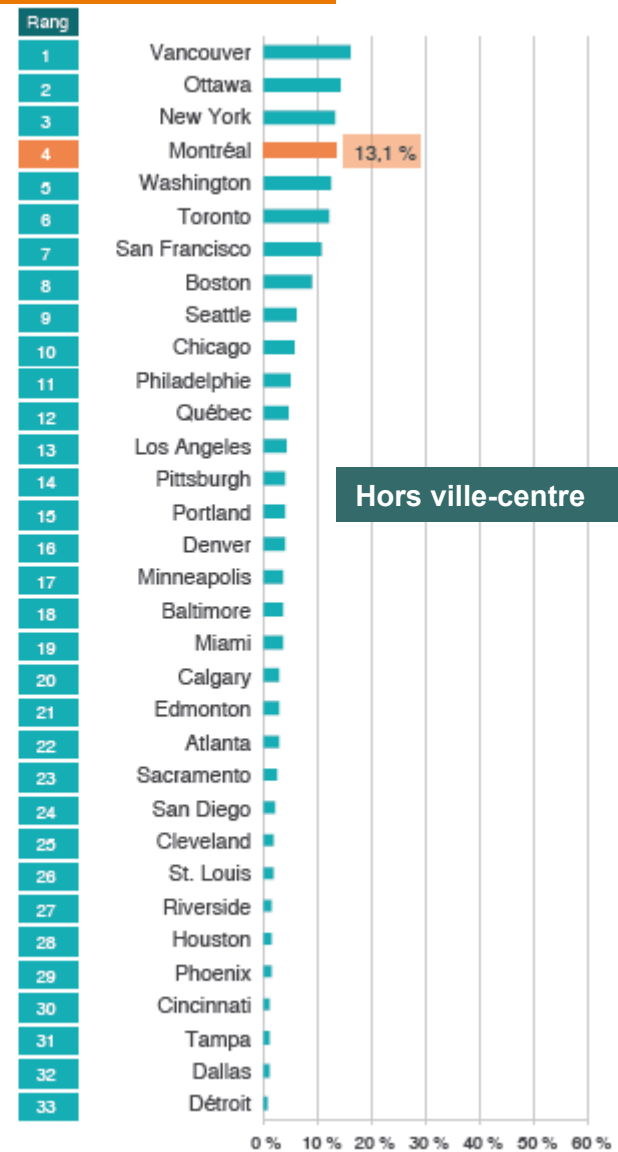
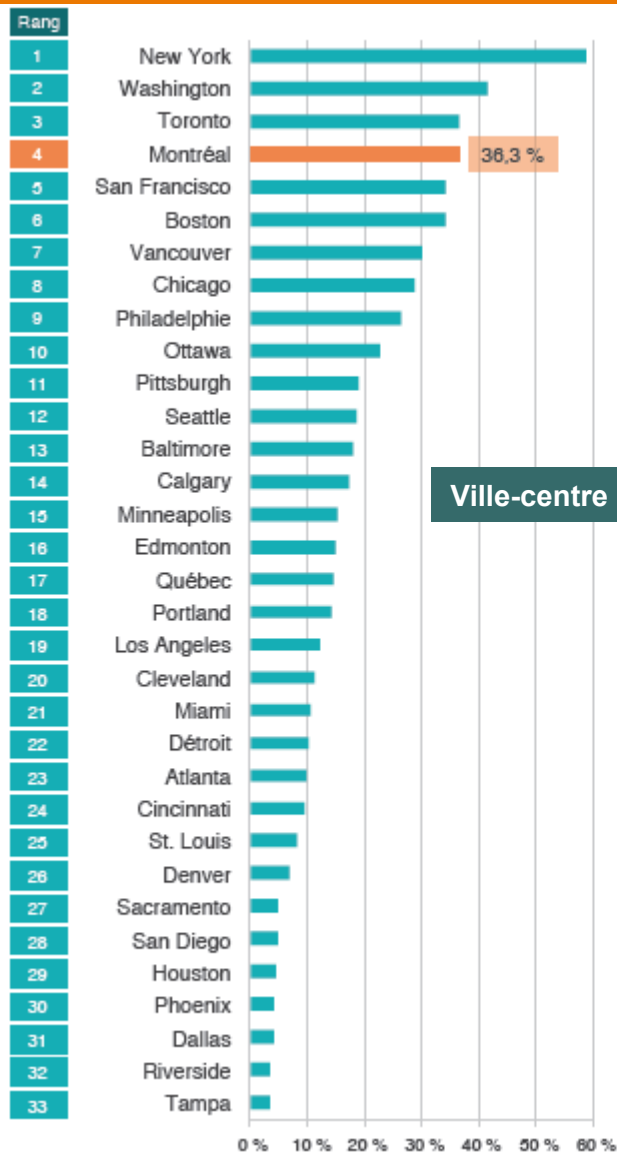
Répartition de la croissance Métropolitaine (Ville-centre/hors ville-centre)



PORTRAIT DU GRAND MONTRÉAL, ÉDITION 2016

Échelle intramétropolitaine (ville-centre/hors ville-centre)

Part modale du transport en commun

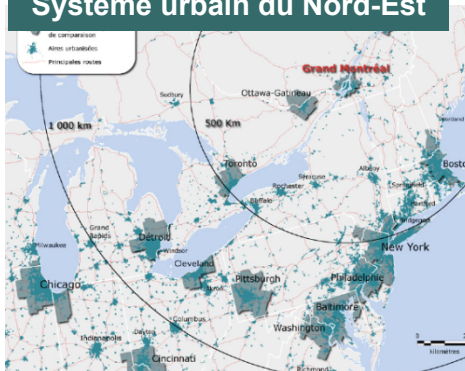


PORTRAIT DU GRAND MONTRÉAL, ÉDITION 2016

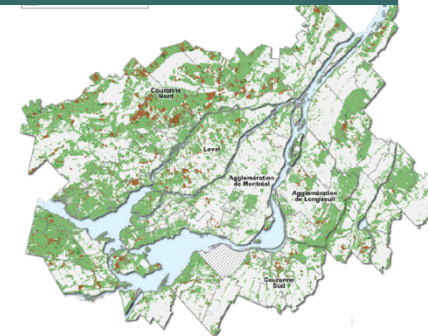
Aire urbanisée



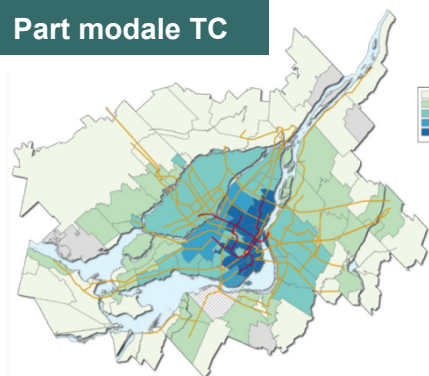
Système urbain du Nord-Est



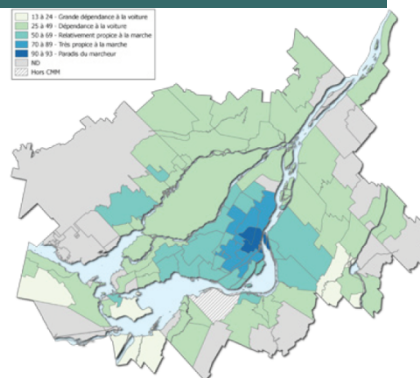
Évolution du couvert boisé



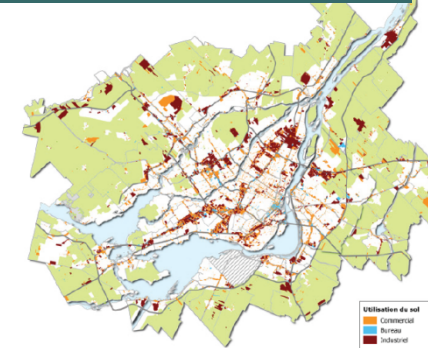
Part modale TC



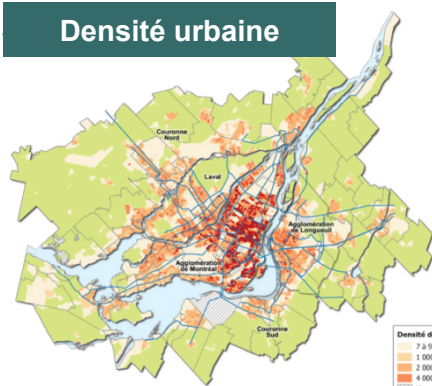
Indice Walk Score



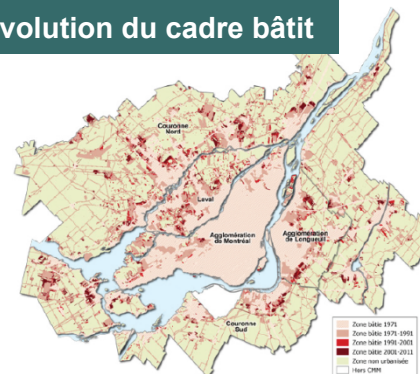
Espaces économiques



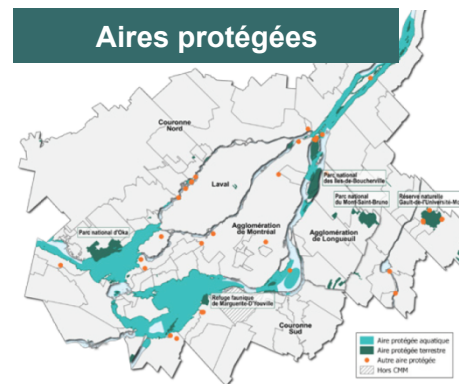
Densité urbaine



Évolution du cadre bâti

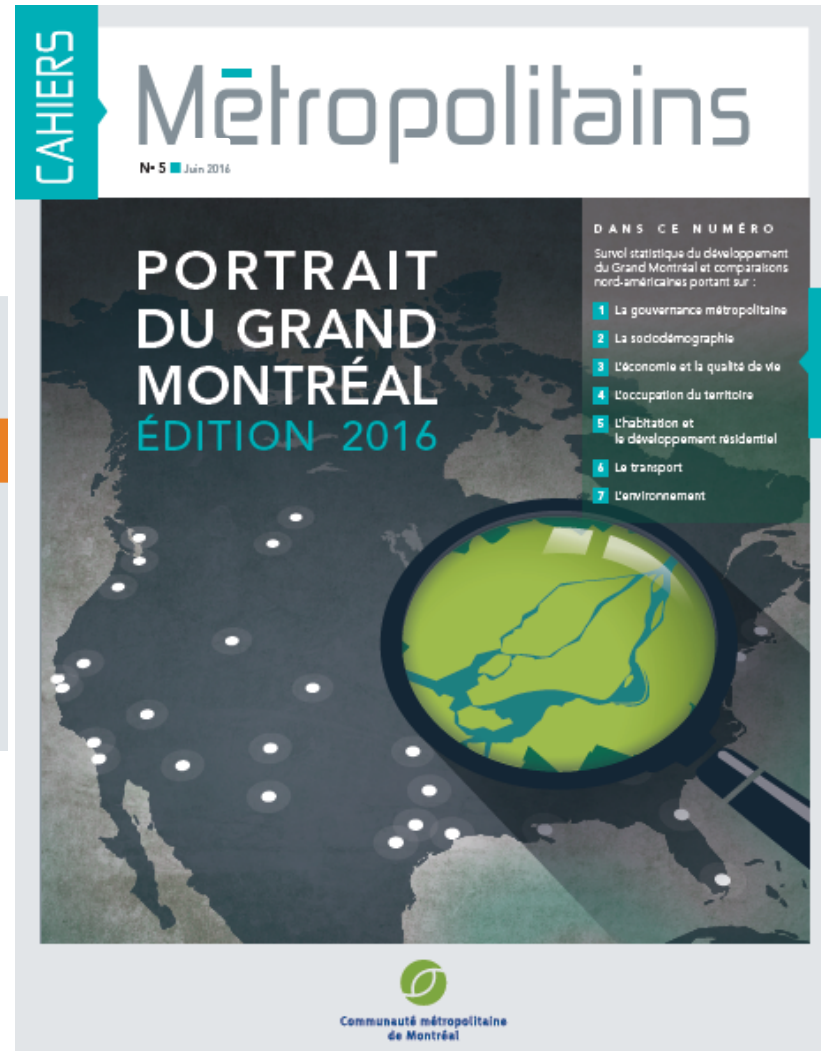


Aires protégées



PORTRAIT DU GRAND MONTRÉAL, ÉDITION 2016

Lancement : septembre 2016



CONNAISSEZ-VOUS VOTRE GRAND MONTRÉAL ?

L'Observatoire Grand Montréal est un espace de diffusion d'informations et de données pour suivre et comparer l'évolution de la région, ses cinq secteurs et ses 82 municipalités.



Observatoire Grand Montréal

cmm.qc.ca/donnees-et-territoire/observatoire-grand-montreal

Publications

Grand Montréal en statistiques

Cartes interactives

Statistiques nord-américaines

Cartes géoréférencées