

14 JUIN 2016

1^{er} rendez-vous Collectivités viables

REFAIRE LA VILLE SUR LA VILLE

#rendezvousCV

#20ansVenV



Montréal 

Insertion et requalification urbaine L'expérience montréalaise

Sylvain Ducas, urbaniste
Directeur de l'urbanisme
Ville de Montréal

14 juin 2016

La présentation

1. Un bref rappel historique
2. Les caractéristiques de Montréal
3. La reconstruction de la ville sur elle-même
4. Les projets urbains actuels et à venir

Un rappel historique

La ville industrielle du XIX^e siècle



La métropole commerciale | 1910-1950



Le développement des quartiers résidentiels | 1910-1950



La ville moderne | 1950-1990



La ville moderne | 1950-1990

Mascouche 1964



Mascouche 2010

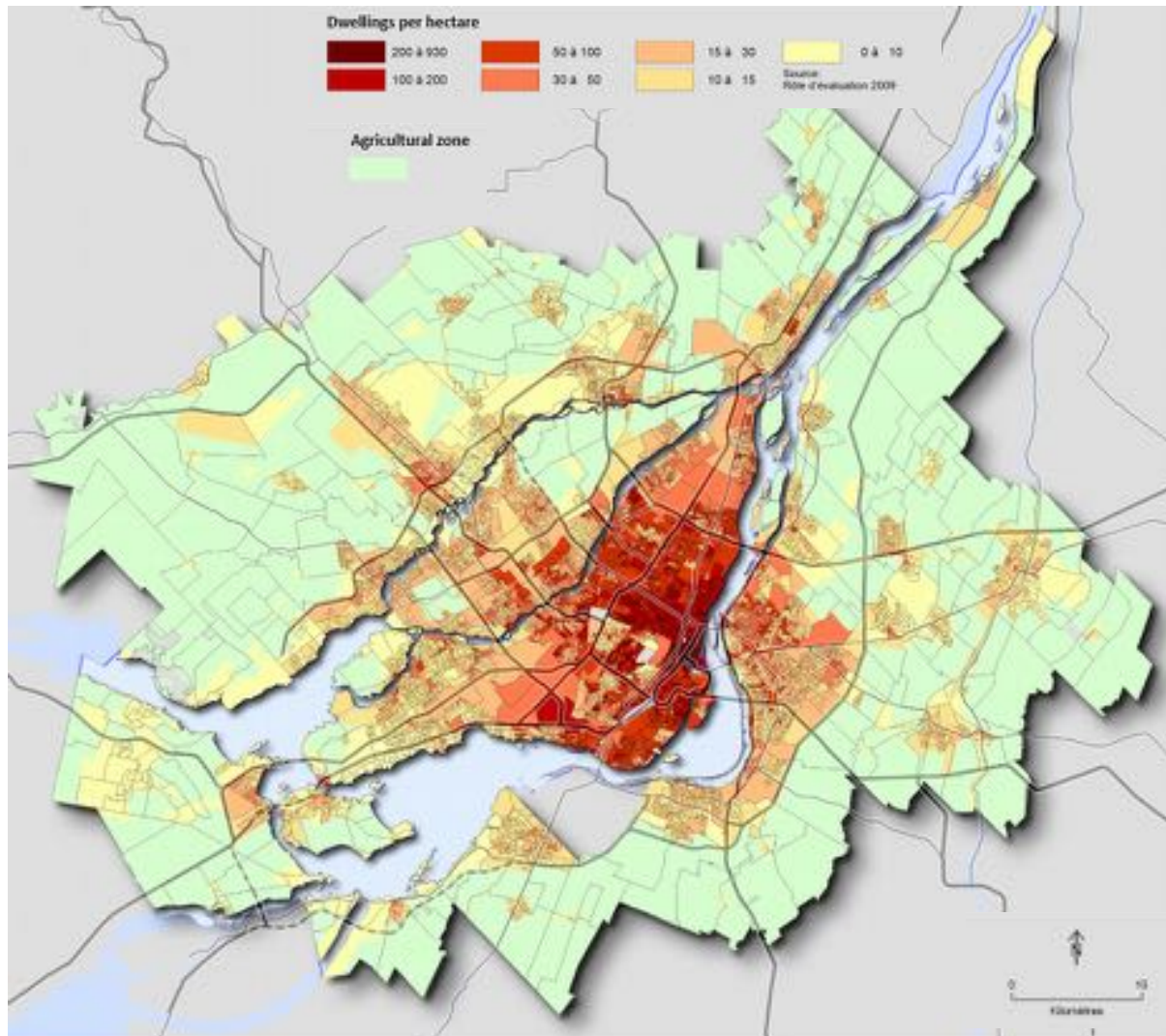


Les caractéristiques de Montréal

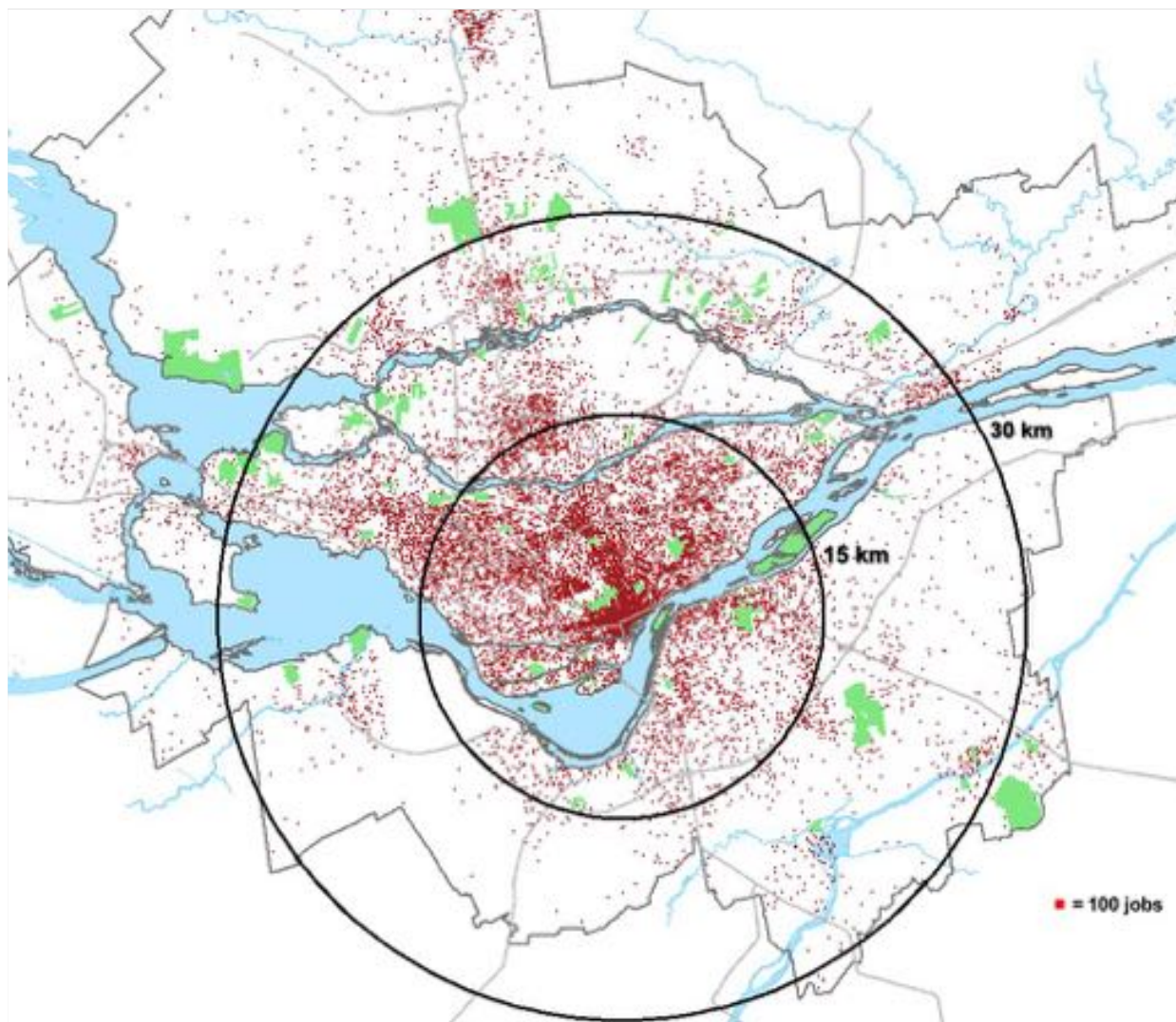
La région métropolitaine de Montréal



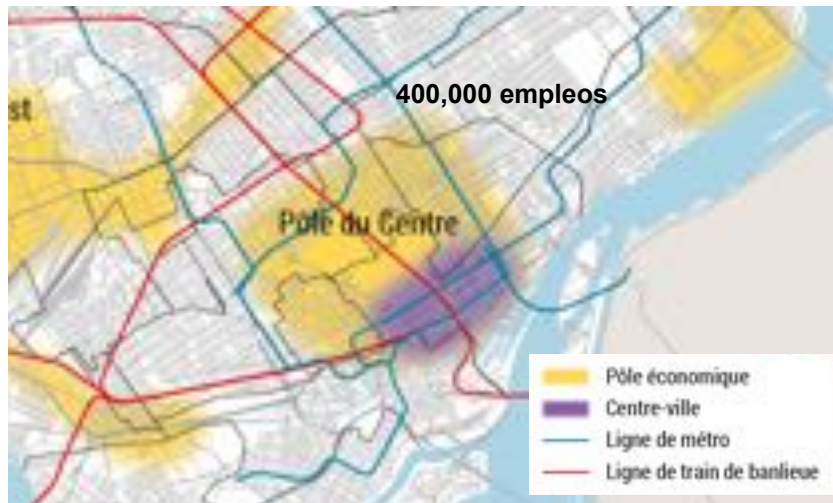
La densité de population



La densité de l'emploi



Les centres d'activités économiques



Un centre-ville dynamique et habité



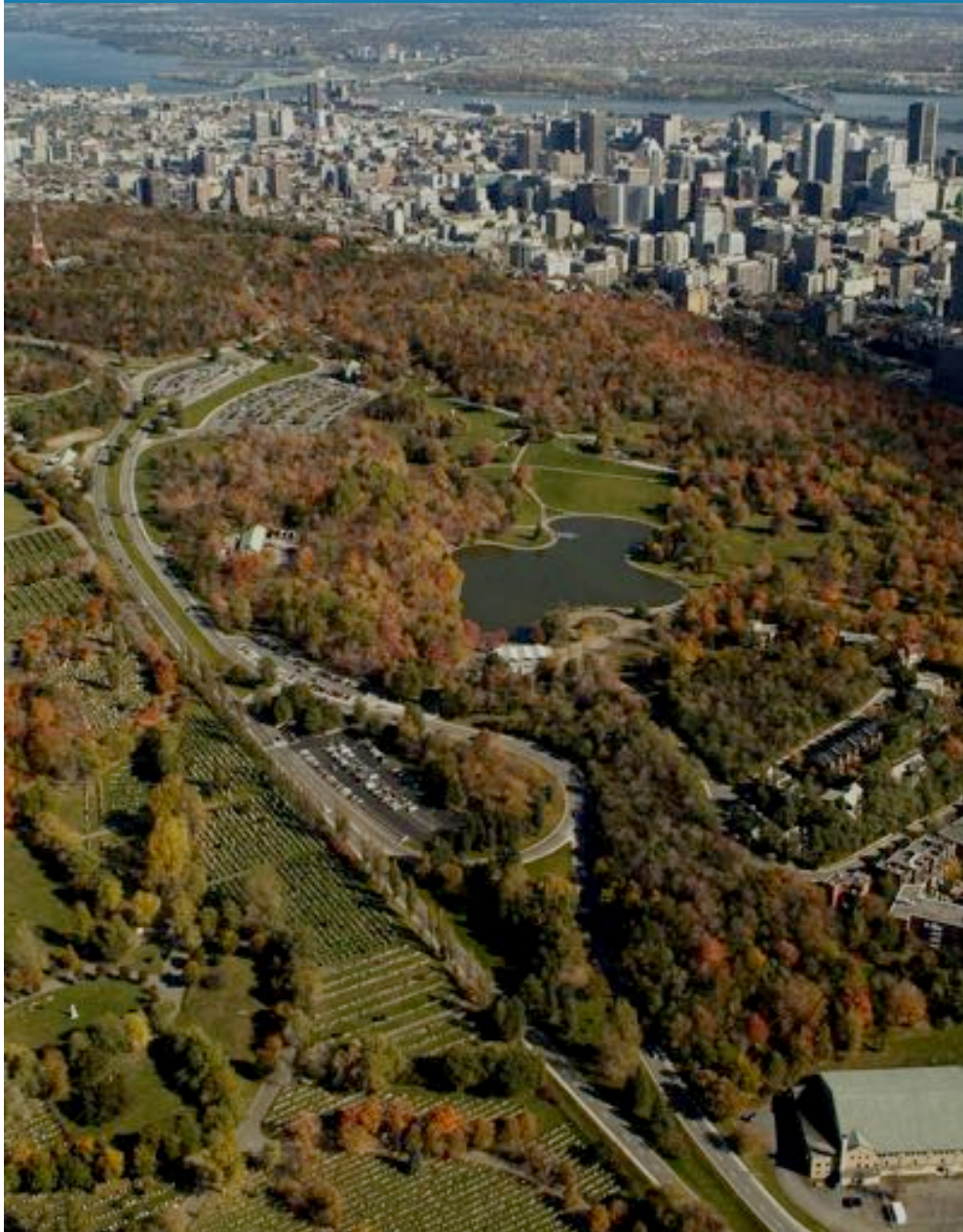
Un territoire riche de ses quartiers



Favoriser l'accès à des logements abordables et de qualité



Renforcer l'identité de Montréal



Le transport collectif – une caractéristique montréalaise

Cible : 55 % des déplacements en transport collectif, en pointe du matin, d'ici 2020



La reconstruction de la ville sur elle-même

La reconstruction | années 1990



Vieux Montréal, Vieux Port et canal de Lachine



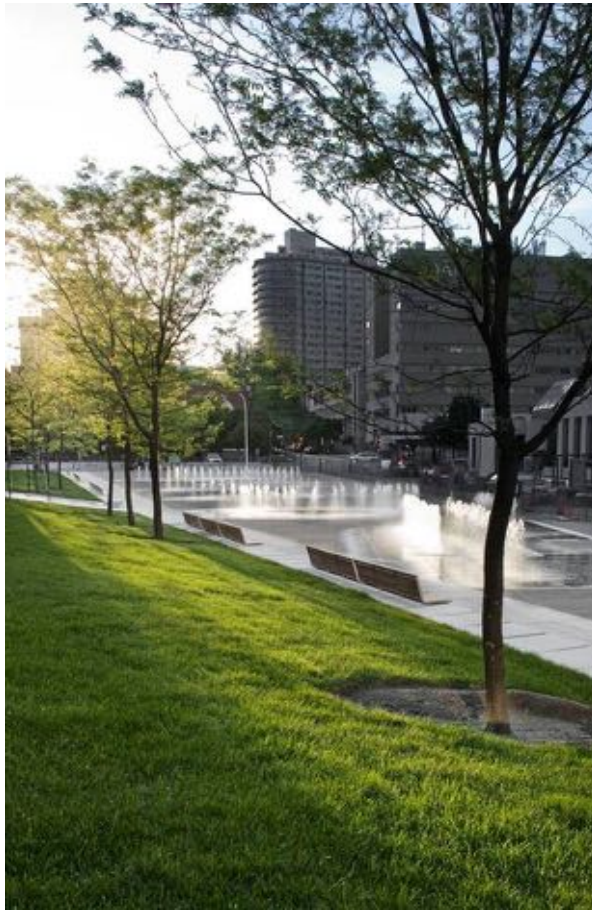
La reconstruction | années 1990



Le Centre de commerce mondial
et la Cité du multimédia



La reconstruction | années 2000



Quartier international de Montréal

La reconstruction | années 2000



Quartier des spectacles

La reconstruction | années 2000



La reconstruction | années 2000



La reconstruction | années 2000



La reconstruction | années 2000



Copropriétés – Quartier 54



La Coop Le Coteau Vert et l'OBNL Un toit pour tous

La reconstruction | années 2000



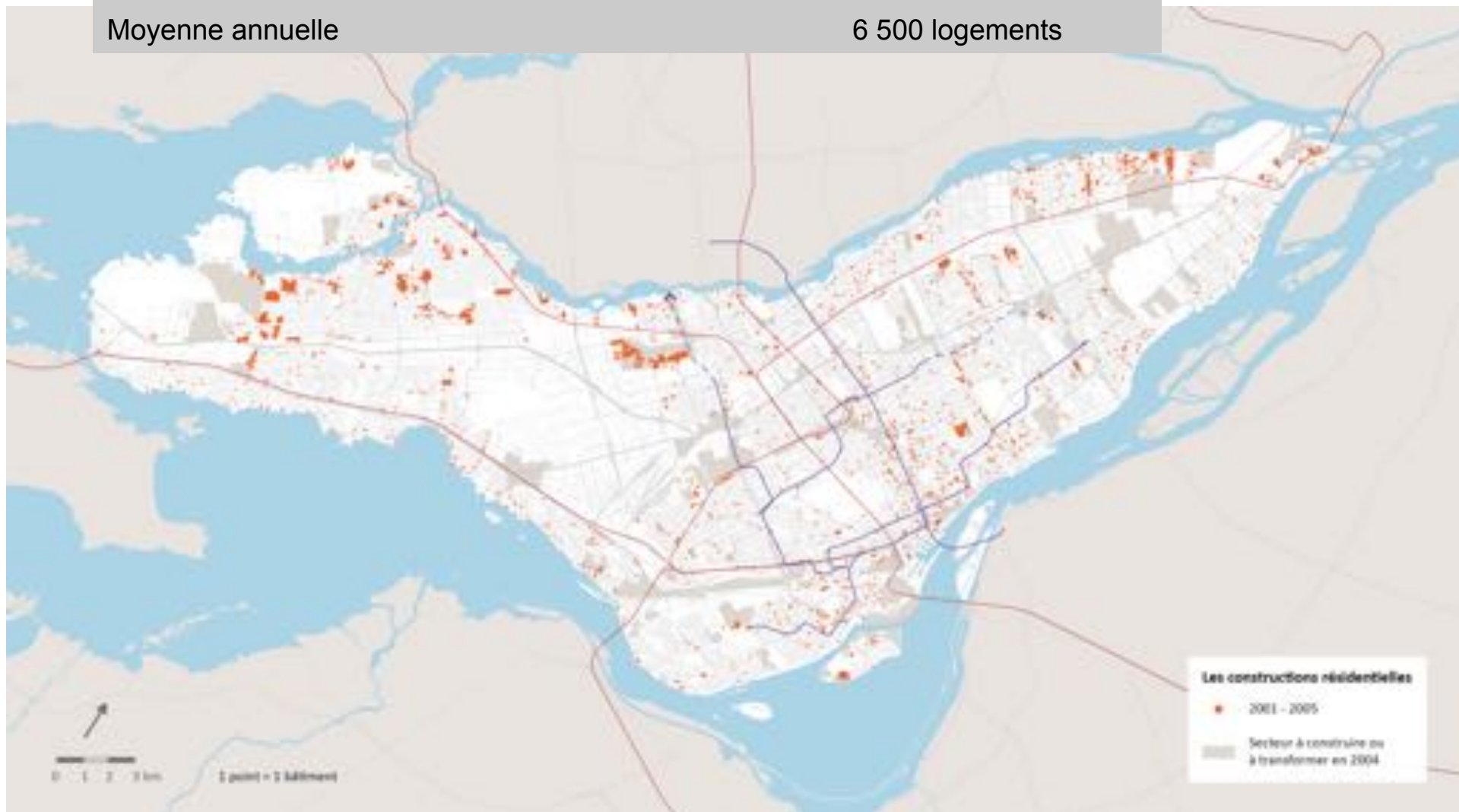
Logements construits 2001-2005 | agglomération

Logements construits

32 500 logements

Moyenne annuelle

6 500 logements



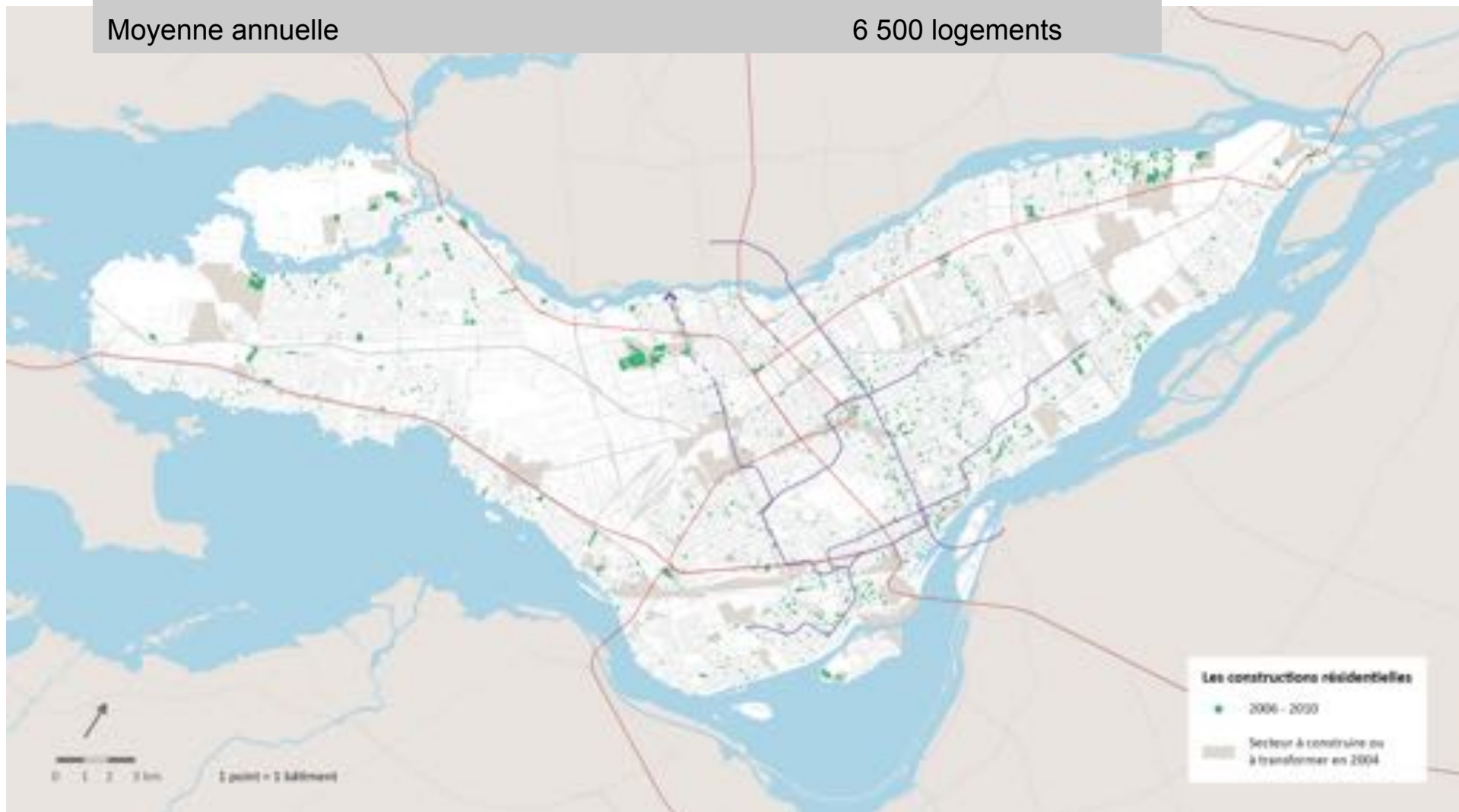
Logements construits 2006-2010 | agglomération

Logements construits

32 500 logements

Moyenne annuelle

6 500 logements



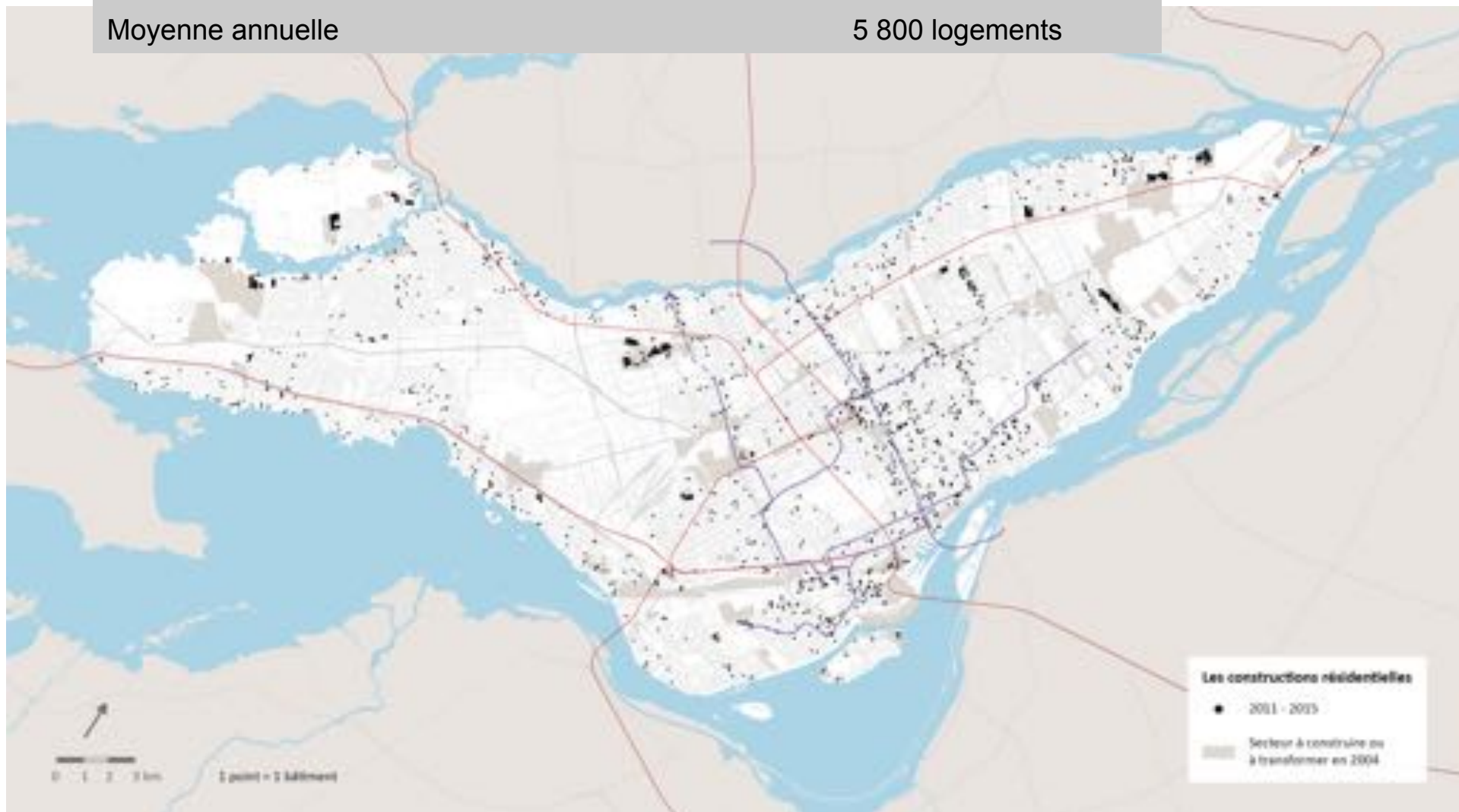
Logements construits 2011-2015 | agglomération

Logements construits

29 000 logements

Moyenne annuelle

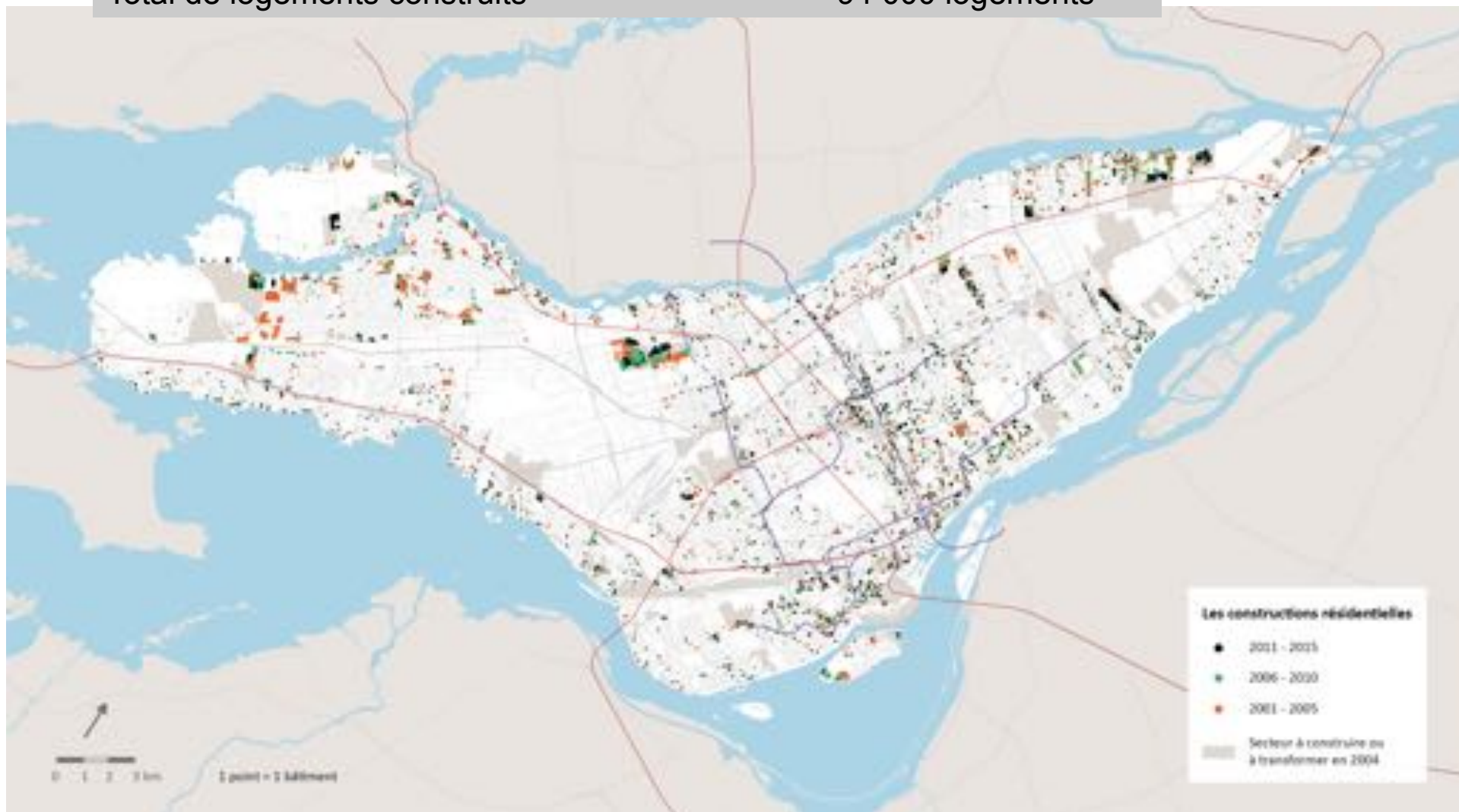
5 800 logements



Logements construits 2001-2015 | agglomération

Total de logements construits

94 000 logements



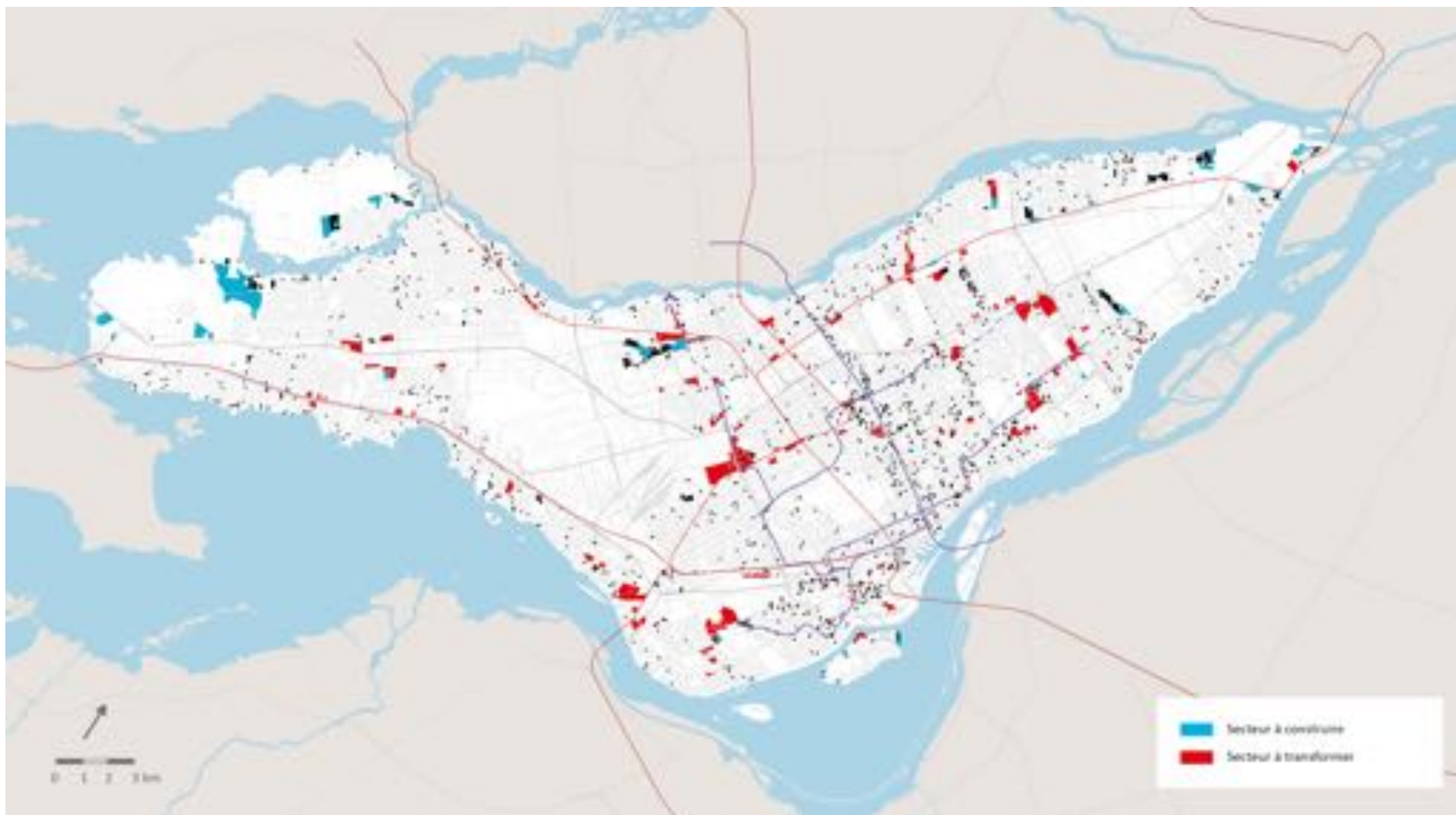
Les projets urbains actuels et à venir

Les secteurs à construire et à transformer

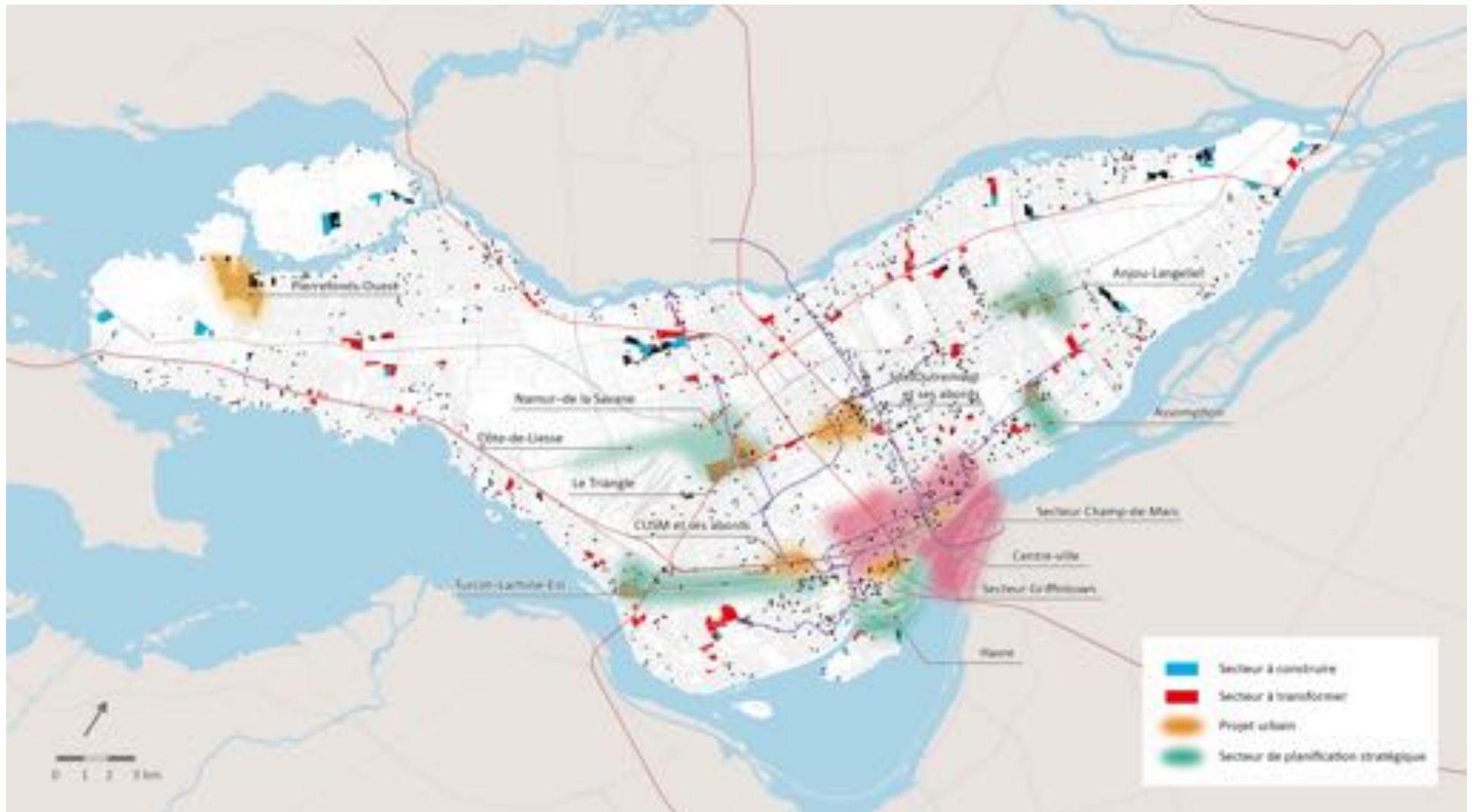
Une capacité d'accueil de près de 100 000 logements



Les secteurs à construire et à transformer



Les secteurs à construire et à transformer



Les projets immobiliers du centre-ville

L' Icône



Tour des Canadiens



L' Avenue



Tour DeLoitte



Griffintown



Promenade Smith



La transformation d'une ancienne aire industrielle



Le Triangle



Le Triangle



Le site Outremont et ses abords



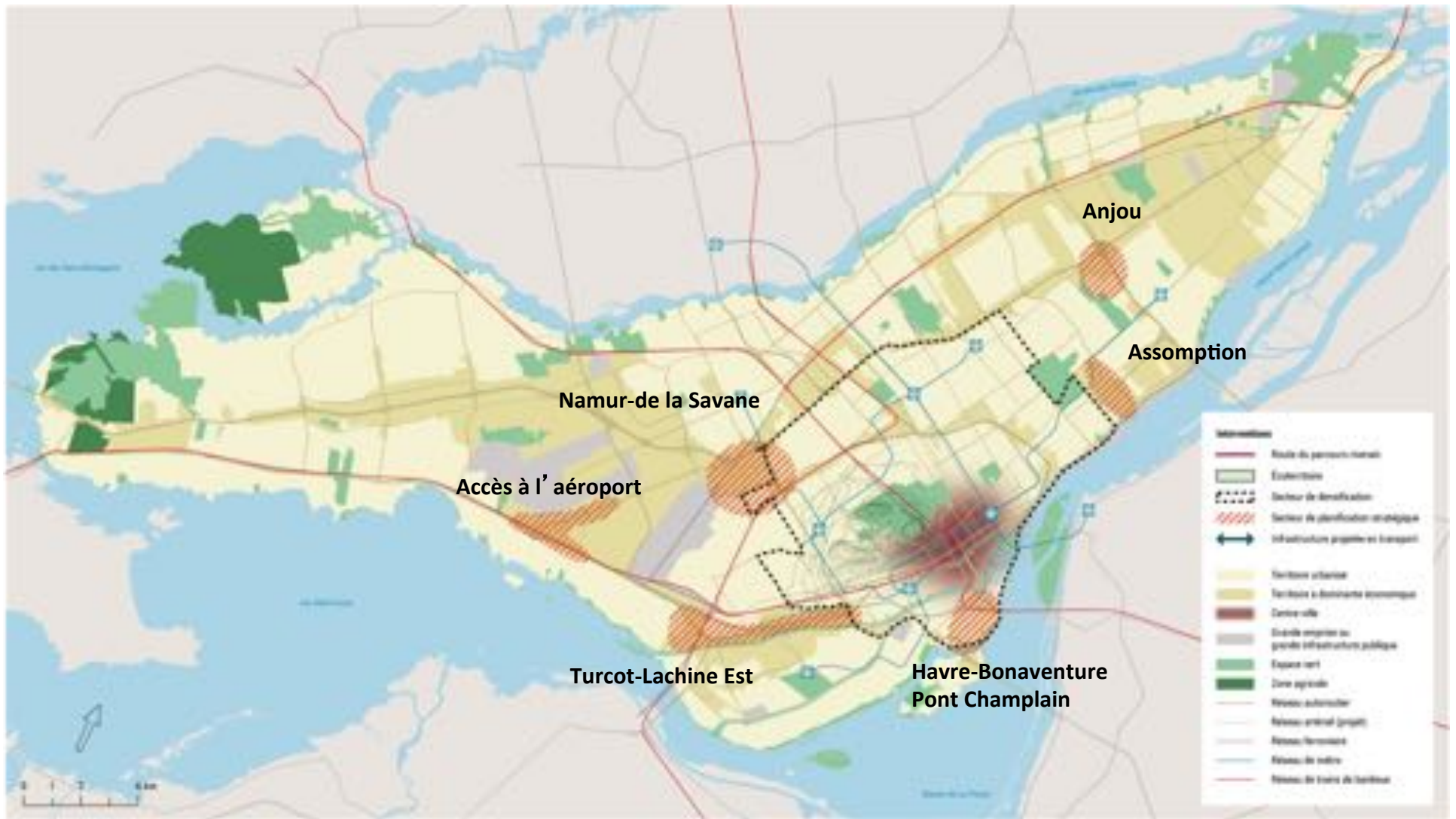
La requalification d'une friche industrielle et ferroviaire



Le concept d'organisation spatiale du Schéma



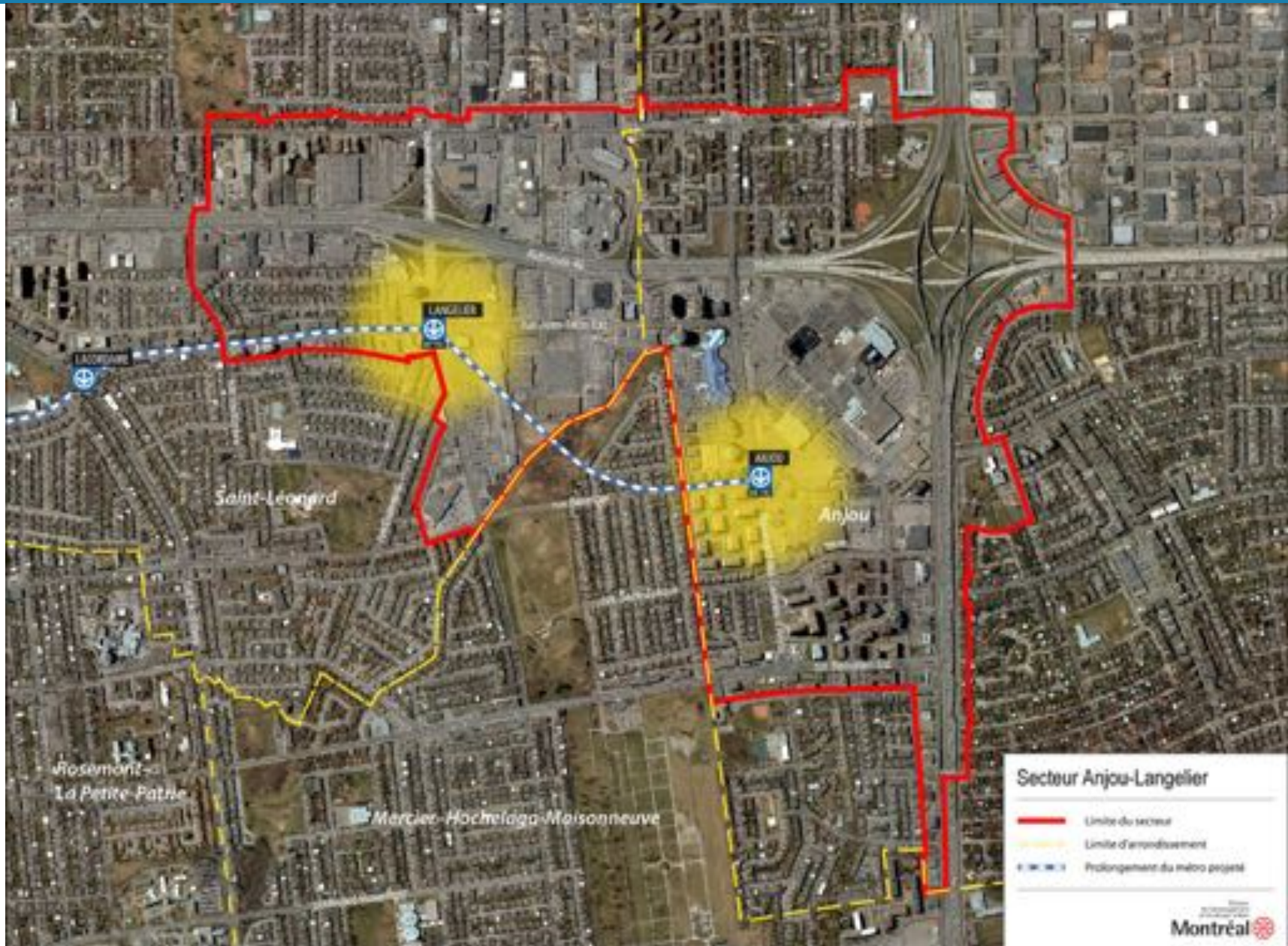
Le concept d'organisation spatiale du Schéma



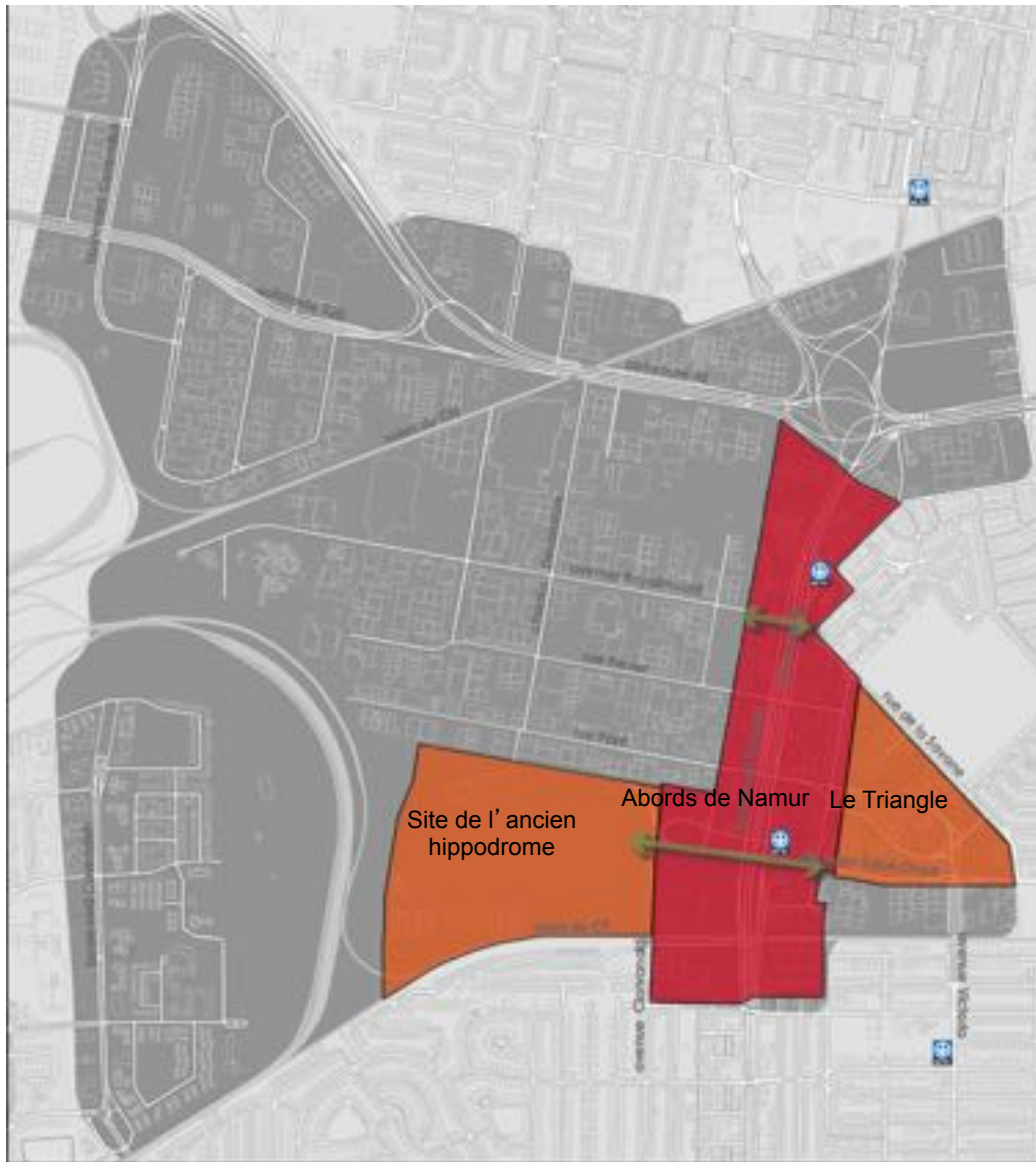
Secteur Anjou - Langelier



Secteur Anjou-Langelier



Secteur Namur–de la Savane



Secteur Namur-de la Savane



