

# LA DENSIFICATION VERTE, C'EST POSSIBLE!

 milieux de vie  
en santé



**MARDI 25 OCTOBRE 2016**

Hôtel Plaza  
3031, boul. Laurier, Sainte-Foy



**ANTOINE  
TROTTIER**



**LA  
LIGNE  
VERTE**





# UN TOIT VERT VOUS DITES?



# TOITURE VÉGÉTALE





# TECHNOLOGIE FUTURISTE?









# SKYPARK - SINGAPOUR









# ZIGGURAT

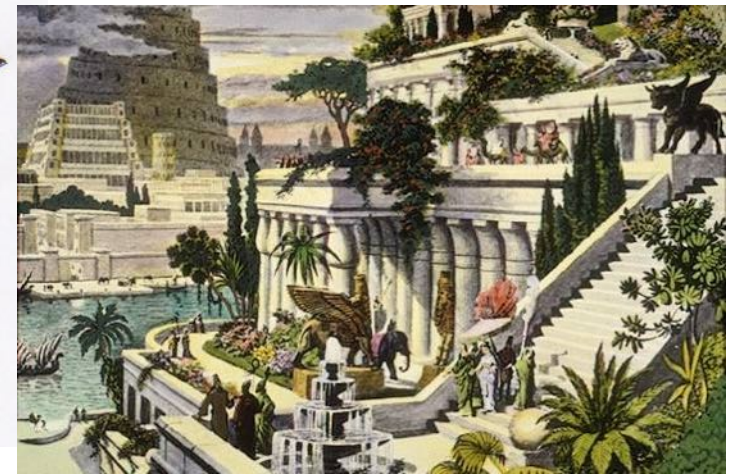
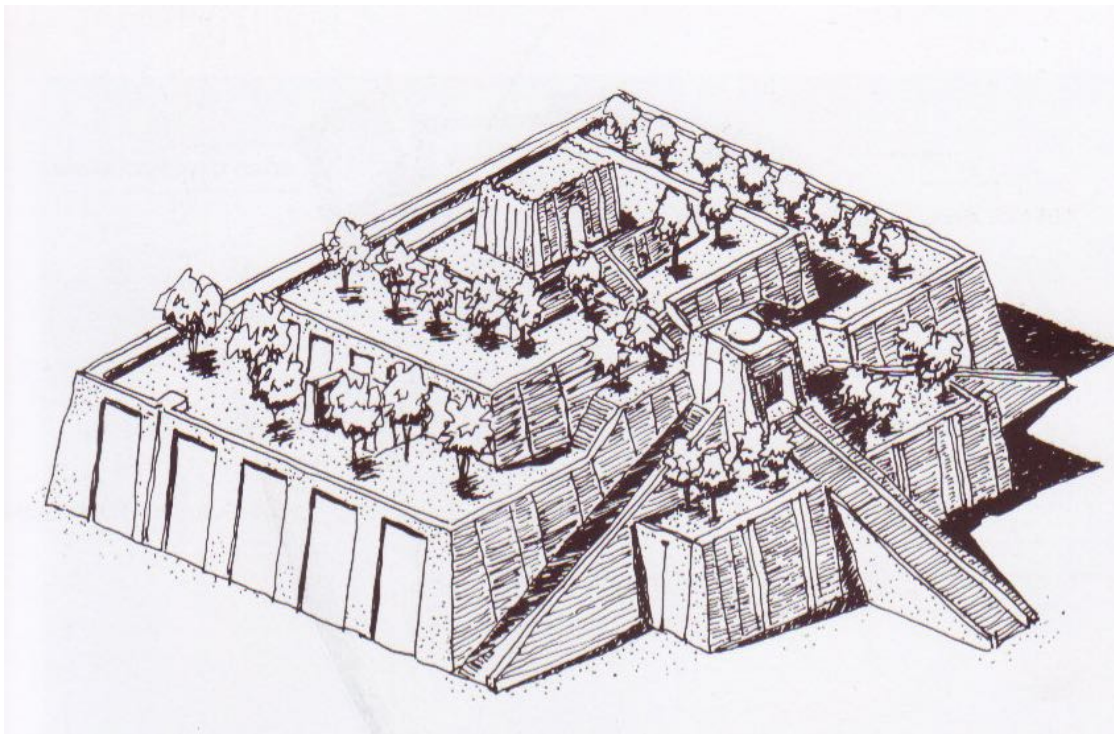








# LES JARDINS SUSPENDUS DE BABYLONE





OSAKA





# ISLANDE





# L'ANSE-AU-MEADOWS





SUÈDE









# ALLEMAGNE



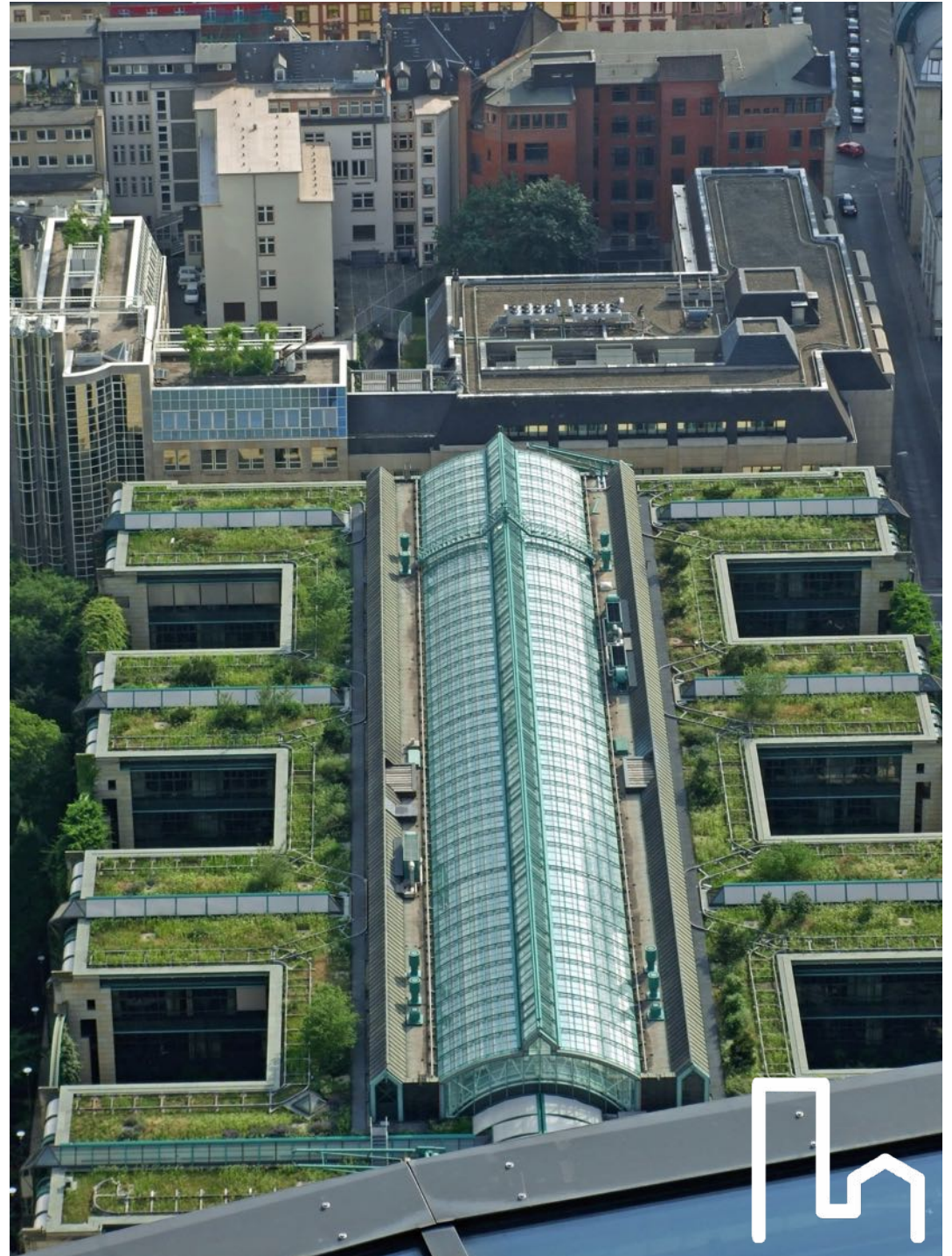
Forschungsgesellschaft  
Landschaftsentwicklung  
Landschaftsbau e.V.



**Guidelines for the Planning,  
Construction and Maintenance  
of Green Roofing**

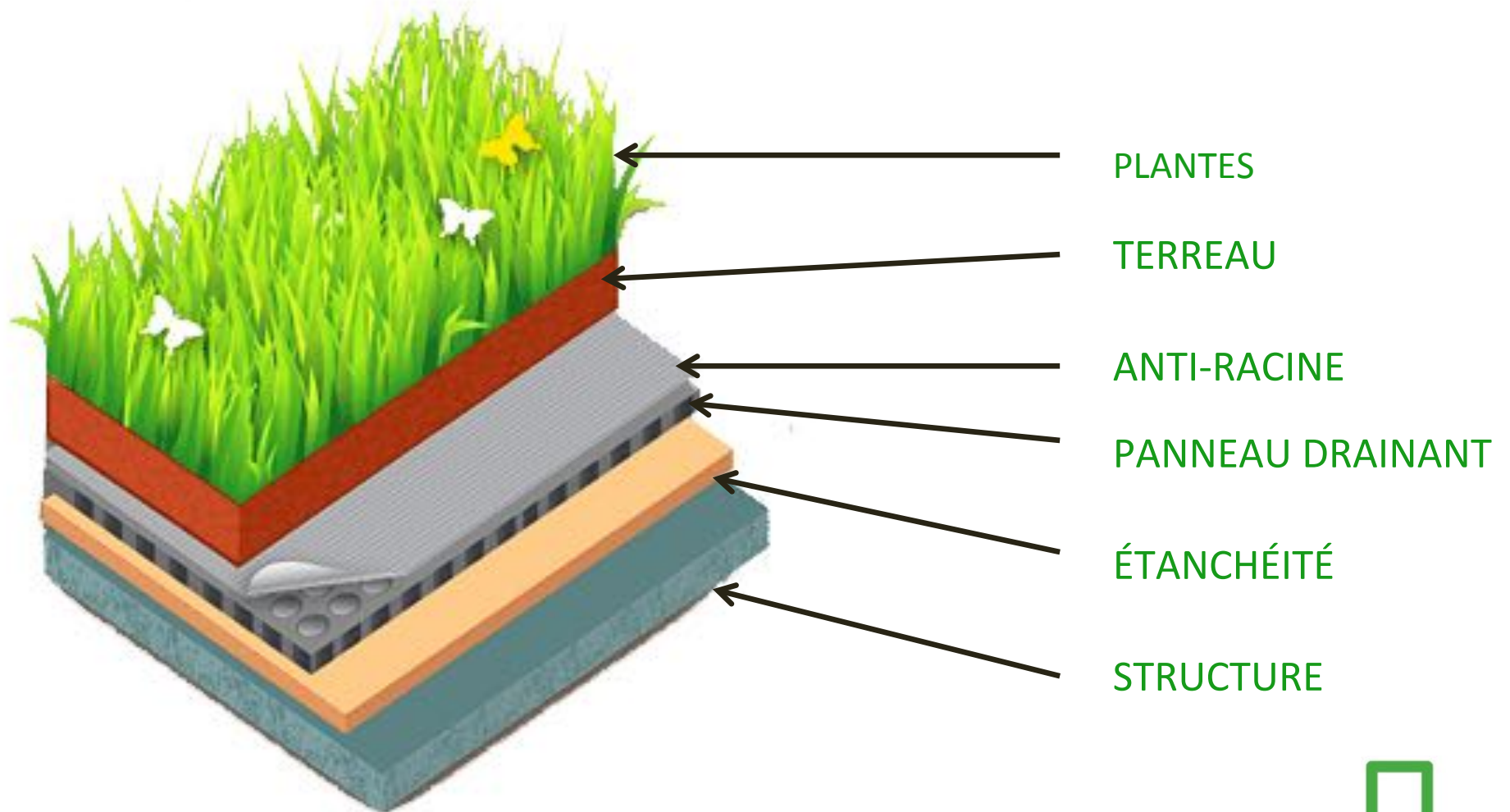
— Green Roofing Guideline —

2008 edition





# TOITURE VÉGÉTALE MODERNE





# STUTT GART





CHICAGO





# PORTLAND





# BÂLE





# WASHINGTON D.C.





# TORONTO

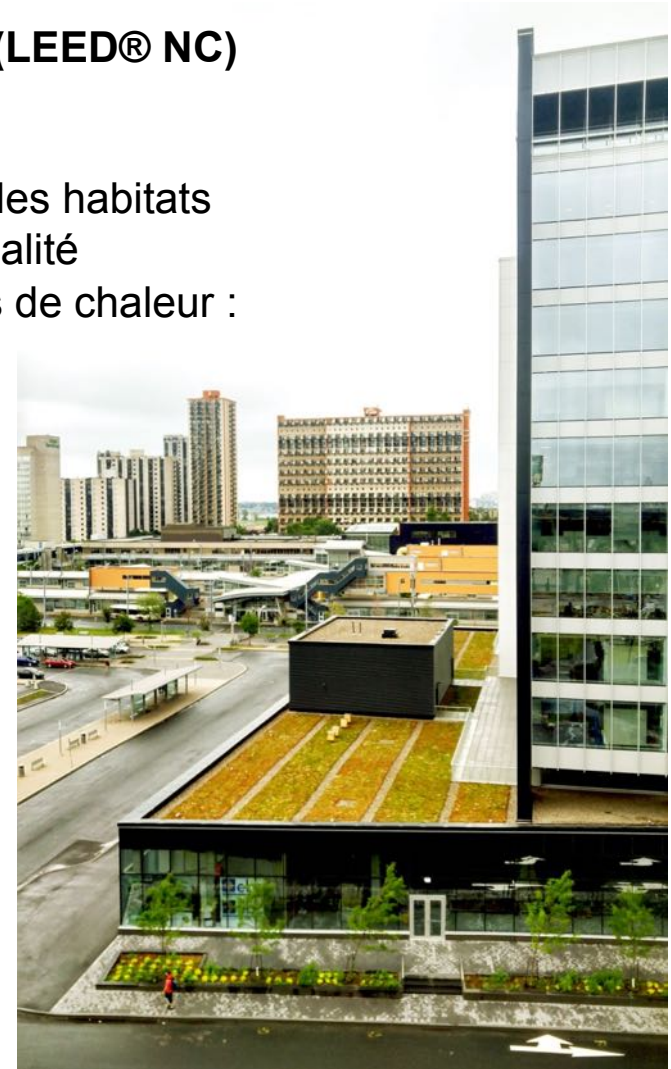




# AVANTAGES POUR LA COMMUNAUTÉ

## Nouvelles constructions et rénovations majeures (LEED® NC) et Noyau et enveloppe (LEED® CS)

- AÉS5.1** : Aménagement du site : Protéger ou restaurer les habitats
- AÉS6.1** : Gestion des eaux pluviales : Contrôle de la qualité
- AÉS7.2** : Aménagement du site visant à réduire les îlots de chaleur :  
Toitures
- GEE1.1** : Aménagement paysager économe en eau  
Réduction de 50 % eau potable
- GEE1.2** : Aménagement paysager économe en eau  
Réduction 100% eau potable
- ÉA1** : Optimiser la performance énergétique





**GATINEAU**





**GATINEAU**





**GATINEAU**









# GATINEAU



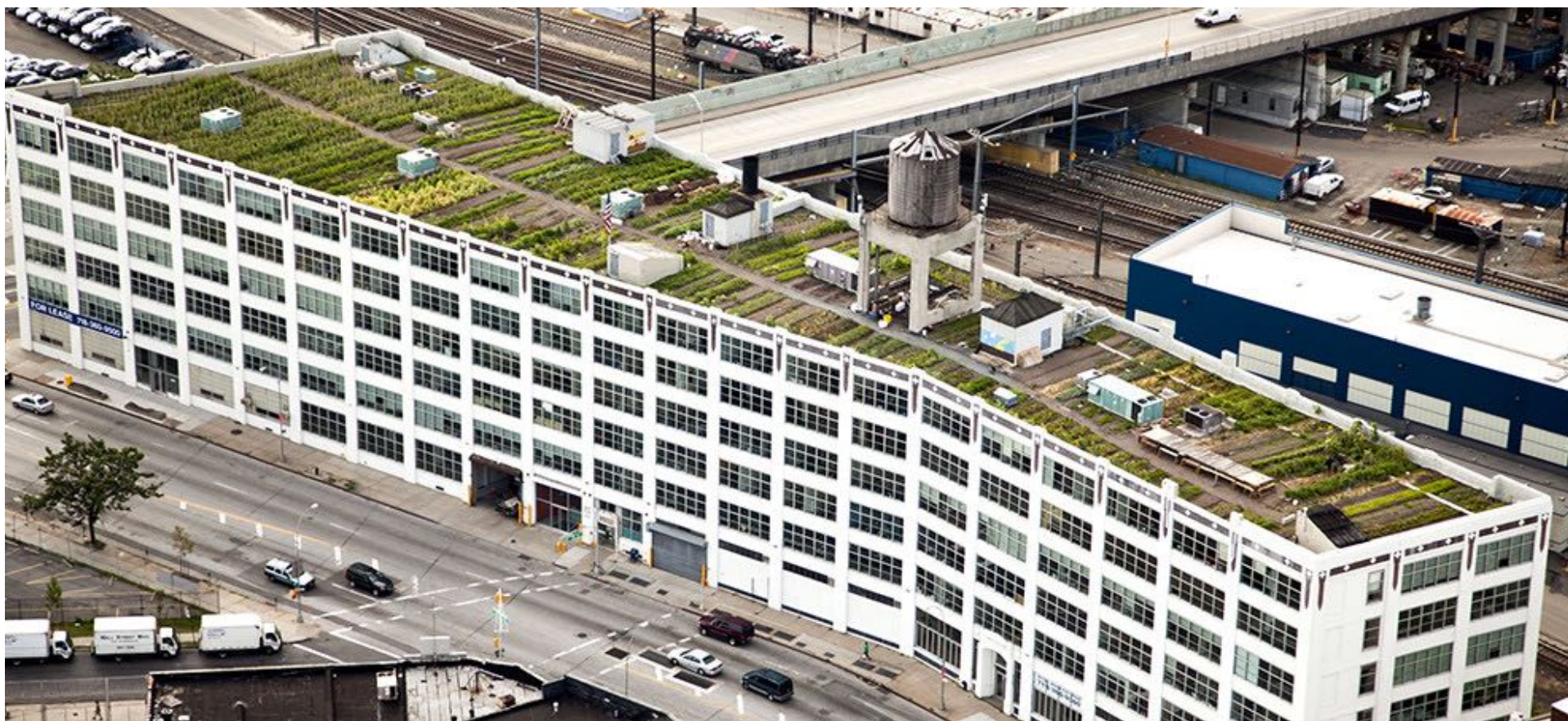


# GATINEAU



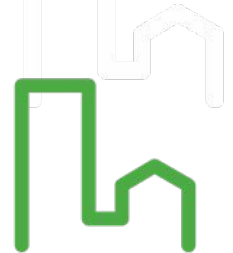


# BROOKLYN





# BROOKLYN





# MONTREAL





# MONTREAL





# MONTRÉAL





**MONTREAL**







**TOIT COMMERCIAL POTAGER**







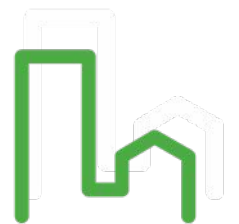
**GARAGE POTAGER**







## RÉSIDENCE PRIVÉE





## AVANTAGES POUR L'OCCUPANT

- ESTHÉTISME
- ÉCONOMIE D'ÉNERGIE
- GESTION DE L'EAU
- PROTECTION ENVELOPPE
- AMÉLIORATION DU CONFORT
- ESPACE PRODUCTIF





MERCI!

