

LA DENSIFICATION VERTE, C'EST POSSIBLE!

 milieux de vie
en santé



MARDI 25 OCTOBRE 2016

Hôtel Plaza
3031, boul. Laurier, Sainte-Foy



 **Terralpha**
AMÉNAGEMENT ENVIRONNEMENTAL

Des moyens concrets pour
verdir les projets immobiliers



changez
le monde

 **Terralpha**
AMÉNAGEMENT ENVIRONNEMENTAL

**Des moyens concrets pour
verdir les projets immobiliers**

Moyens utiles

Qui répond aux besoins des clients (propriétaires, locataires ou autres)

- Maximisation de l'espace pour la densification
- Aires de circulation et aire de repos adéquats
- Espaces de rangement pour les vélos ou autres
- Éclairage d'ambiance et de sécurité évitant la pollution lumineuse



Moyens utiles

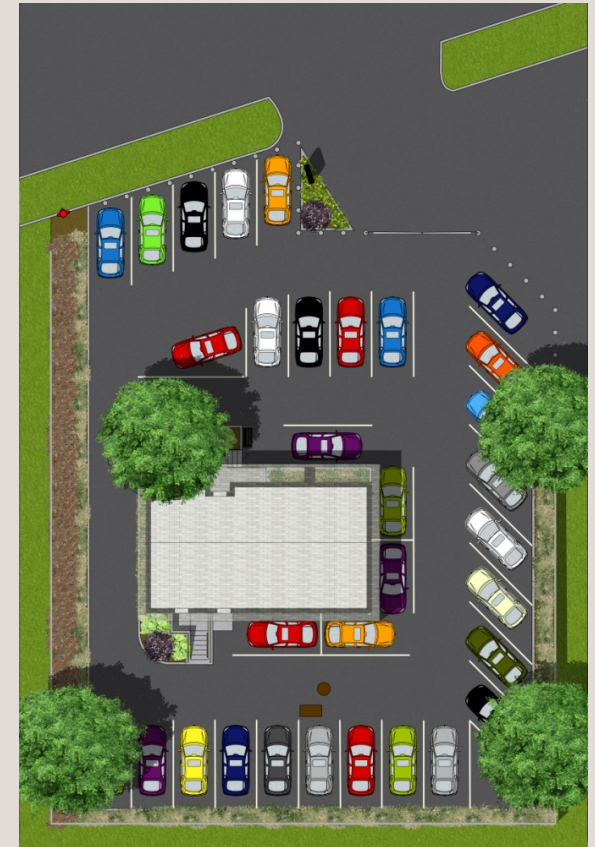
Qui répond aux besoins des propriétaires et/ou gestionnaires

- Budget
- Demande de la clientèle (usage de l'aménagement)



Qui répond aux règlements municipaux

- Superficie d'aire verte
- Conservation et/ou plantation d'arbres



Moyens esthétiques

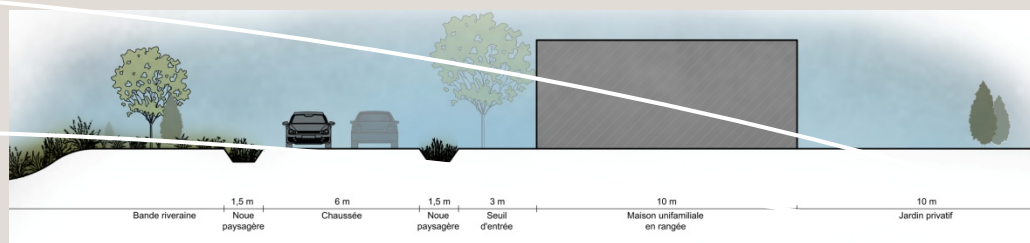
Je n'ai pas besoin de vous faire l'apologie de la beauté! Avec la quantité de produits sur le marché (condominiums et appartements), un projet immobilier avec du verdissement est l'une des nombreuses façons de pouvoir se démarquer.



Moyens environnementaux

Gestion des eaux et de l'humidité

- Zone de propreté au pourtour du bâtiment
- Matériaux perméables
- Puits percolant
- Jardins de pluie et noues paysagères
- Récupération d'eau de pluie
- Collaboration étroite avec le génie civil



Moyens environnementaux

Gestion des eaux et de l'humidité

- Gazon remplacé par du couvre-sol
- Restauration des bandes riveraines



Moyens environnementaux

Réduction des effets d'îlot de chaleur

- Plantation créant de l'ombre
- Matériaux à albédo élevé

Efficacité énergétique

- Positionnement des arbres au sud
- Toit vert (extensif et intensif)
- Mur végétal



Moyens environnementaux

Xéropaysagisme et/ou plantation limitant l'entretien

Réutilisation des matériaux

- Pavé et muret à restaurer
- Conservation des arbres et valorisation de ceux-ci...
- Revalorisation des matériaux ou des arbres!



Moyens environnementaux

Revalorisation des arbres:
exemple de l'agrile du fêne



- Montréal (arrondissement Rosemont – La Petite-Patrie)
- Gatineau (école primaire Eardley, dans le secteur Aylmer)
- Ottawa (futurs gares du train léger)
- Cincinnati



Revalorisation des matériaux



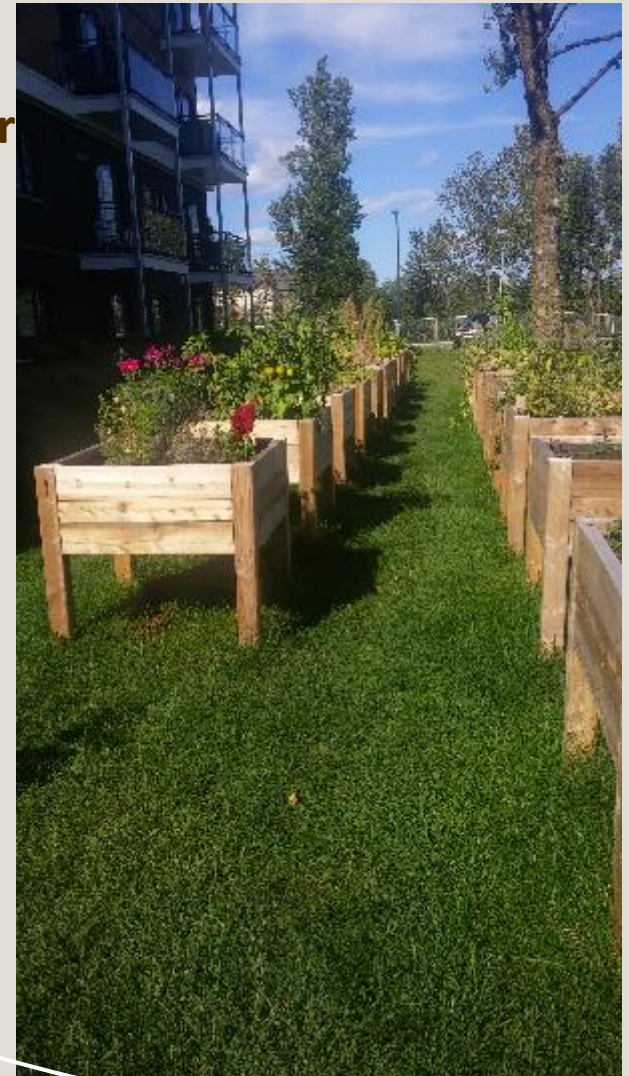
Moyens sociaux

Aménagement paysager comestible et/ou potager

- Pour l'indépendance alimentaire
- Pour la gestion du stress

Aménagement paysager éducatif

- Par l'interprétation des sites
- Par l'éducation à la faune et à la flore locale



Moyens réglementaires et consciencieux

Moyens réglementaires provenant des instances municipales

Conscience renouvelée des clients et des professionnels

Nouveau projet

- Conception rigoureuse
 - permet d'établir les idées et les besoins
 - permet d'établir les bons matériaux et les bon végétaux
 - permet de verdir de façon utile, esthétique et environnemental

Restauration

- Mieux vaut prévenir que guérir
 - l'état des infrastructures
 - l'état des plantations (arbres et systèmes racinaires)
 - l'état des pentes
 - l'état des lieux et sa sécurité



Des moyens concrets pour verdir les projets immobiliers?

Réalisation et entretien de qualité



Conclusion

L'aménagement paysager doit être utile, esthétique et environnemental.

Il est nécessaire de planifier son aménagement paysager.

La réalisation doit maintenir des standards de qualité élevés.

Il est nécessaire de l'entretenir pour assurer sa pérennité.

Le verdissement demeure accessible et donne une certaine valeur à un projet immobilier.

Vous n'êtes pas convaincu de verdir vos projets immobiliers? Quelle est la valeur d'un aménagement paysager selon

vous? Lors d'une vente, la valeur d'un aménagement ne se calcule pas selon le montant investi pour sa réalisation. Par contre, l'image globale de la propriété s'en voit nettement rehaussée.

Piscine creusée :

10 % à 15 % de sa valeur

Arbre :

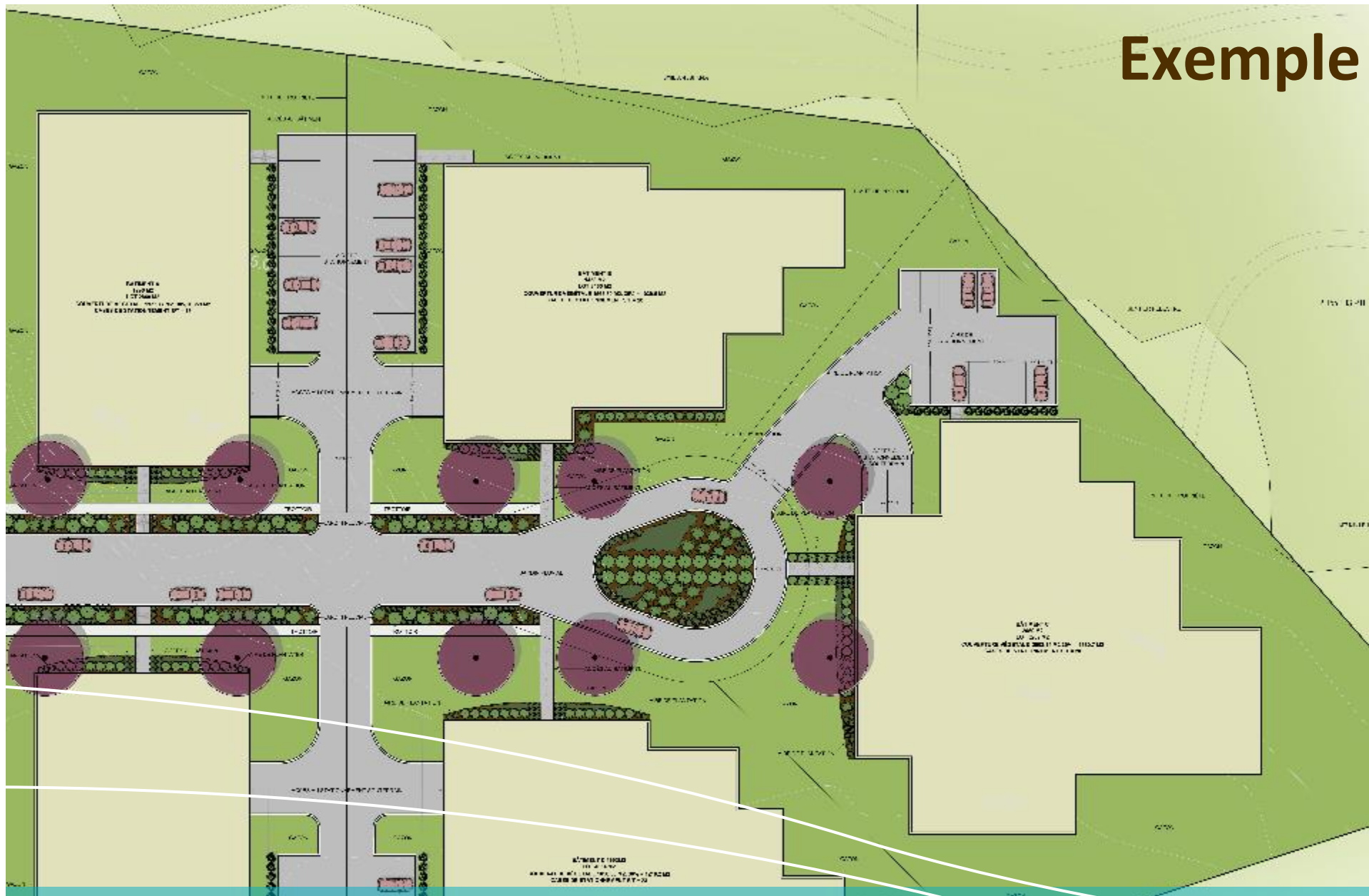
100 % de sa valeur

An illustration of a city with green roofs. Several buildings have green roofs with plants. People are shown on the roofs: one is shouting, another is thinking (indicated by a question mark in a speech bubble), and others are working on the roof. The scene is set against a background of trees and a clear sky.

Questions, commentaires et suggestions?

**Vous n'avez pas de questions? Alors, criez
l'importance de verdir les projets
immobiliers sur les toits... verts!**

Exemple



Exemple



 **Terralpha**
AMÉNAGEMENT ENVIRONNEMENTAL

Des moyens concrets pour
verdir les projets immobiliers