

Châteauguay



Châteauguay

**Une démarche MADA
ancrée sur le territoire**

**Nathalie Simon
maire de Châteauguay**



Contexte

Comment transformer une banlieue dortoir pour l'adapter à la réalité du vieillissement de la population





Constat: Une population vieillissante

- Vieillessement en cours.
 - Aujourd'hui 17%
 - Demain 30% (2031)



- Nombreux aînés toujours à la maison
- Hausse des personnes connaissant des problèmes de mobilité.





Constat: Cadre bâti

- Manque de cohérence dans la trame bâtie.
- Développement centré sur l'utilisation de la voiture.
- Limites du périmètre urbain atteintes.
- Infrastructures non adaptées à la mobilité active.
- Carence d'offre de services de proximité.





Vision Châteauguay 2020

Mise en place de:

Plan d'action en développement durable

Plan de mobilité active et durable

Plan particulier d'urbanisme

Travaux en cours:

Politique de développement social

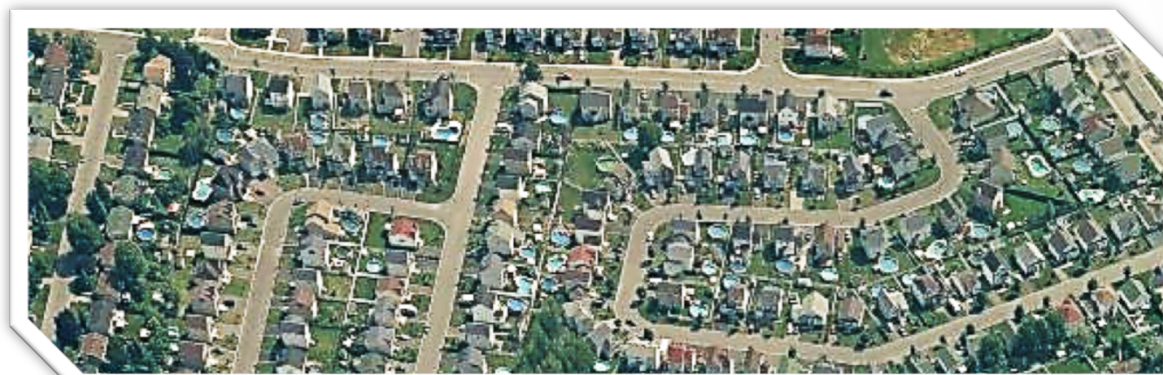
Plan directeur des parcs et espaces verts



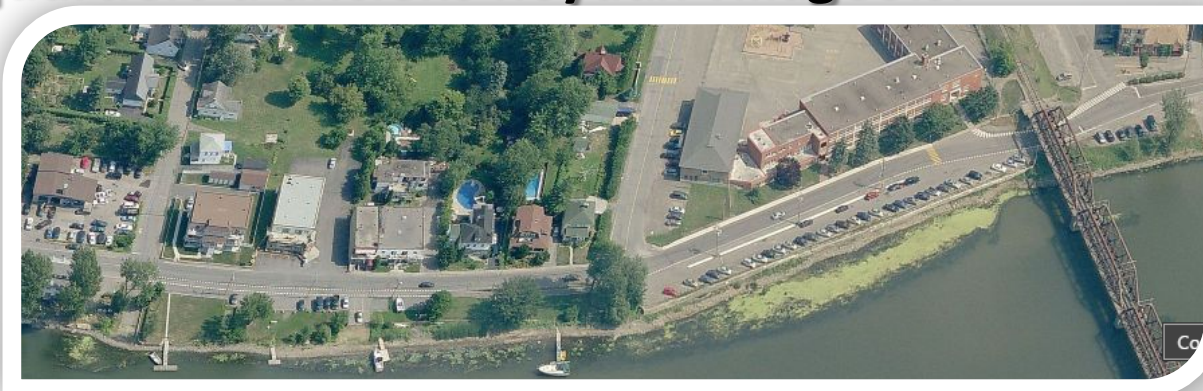


Planifier l'habitation, les activités & équipements et les déplacements en présence de la coexistence de 2 réalités:

Quartiers résidentiels des années 60



et quartiers d'anciens noyaux villageois.





HABITATION



Centralité:

Poursuivre l'intégration de logement au sein du centre-ville.
Assurer une diversité dans l'offre de logement pour aînés.
Offrir des logements pour tous les types de ménages.

Voisinages résidentiels:

Outils et soutenir les ménages aînés pour l'adaptation des logements.
Permettre et faciliter la densification des secteurs résidentiels.
Améliorer l'offre de services pour favoriser le maintien à domicile.



ACTIVITÉS ET ÉQUIPEMENTS

Centralité:

Favoriser l'implantation des équipements et activités répondants aux besoins des aînés dans les centralités de villes existantes.
Assurer l'accessibilité universelle des équipements publics, communautaires.



Voisinages résidentiels:

Autoriser et faciliter l'implantation de certaines activités compatibles avec les milieux de vie.
Améliorer les équipements existants ou implanter, au besoin, de nouveaux équipements pour mieux répondre aux besoins des aînés.



DÉPLACEMENTS

Recommandations générales

Assurer une continuité logique des aménagements piétons, en offrant le niveau de convivialité et de sécurité le plus élevé sur les voies principales. Mettre en œuvre le réseau cyclable planifié avec des aménagement de qualité pour offrir un maillage efficace et un réseau continu. Améliorer l'offre de transport en commun local et en dehors des heures de pointe ainsi que l'information relative aux services disponibles. Apaiser la circulation et faciliter les traversées d'intersections.





APPLICATIONS CONCRÈTES

Collaboration directe entre les différents services sur l'enjeux aînés, notamment en rapprochant l'aménagement du territoire de la vie citoyenne.

Enrichissement de la démarche MADA (intégré à la politique de développement social), notamment en utilisant le diagnostic et les recommandations. **L'aspect urbain** des démarches MADA étant généralement très limité voire défaillant, c'est une démarche novatrice que la Ville peut effectuer.





APPLICATIONS CONCRÈTES

Analyses et recommandations pour
d'autres documents de planification (en cours): Plan directeur des
parcs et espaces verts et PPU du centre-ville et du TOD

Outils et approches pour mettre en œuvre
certaines recommandations (en cours).



Châteauguay



Questions ???

