

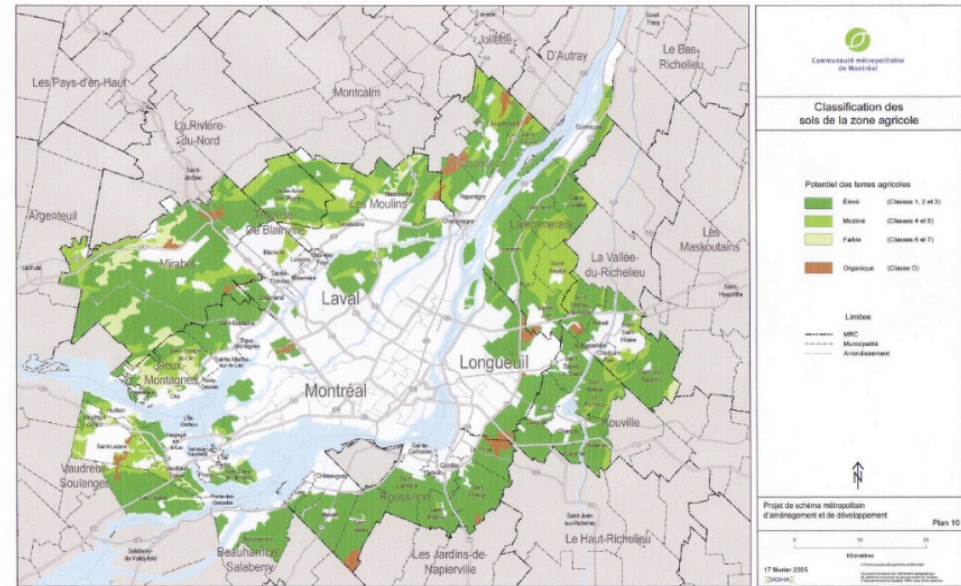


Le système alimentaire montréalais: des initiatives régionales et le partage des connaissances

Ghalia CHAHINE, coordinatrice régionale du système alimentaire montréalais (SAM)

Forum SAM 2016
Montréal
04 et 05 octobre 2016

Le SAM, depuis 2011



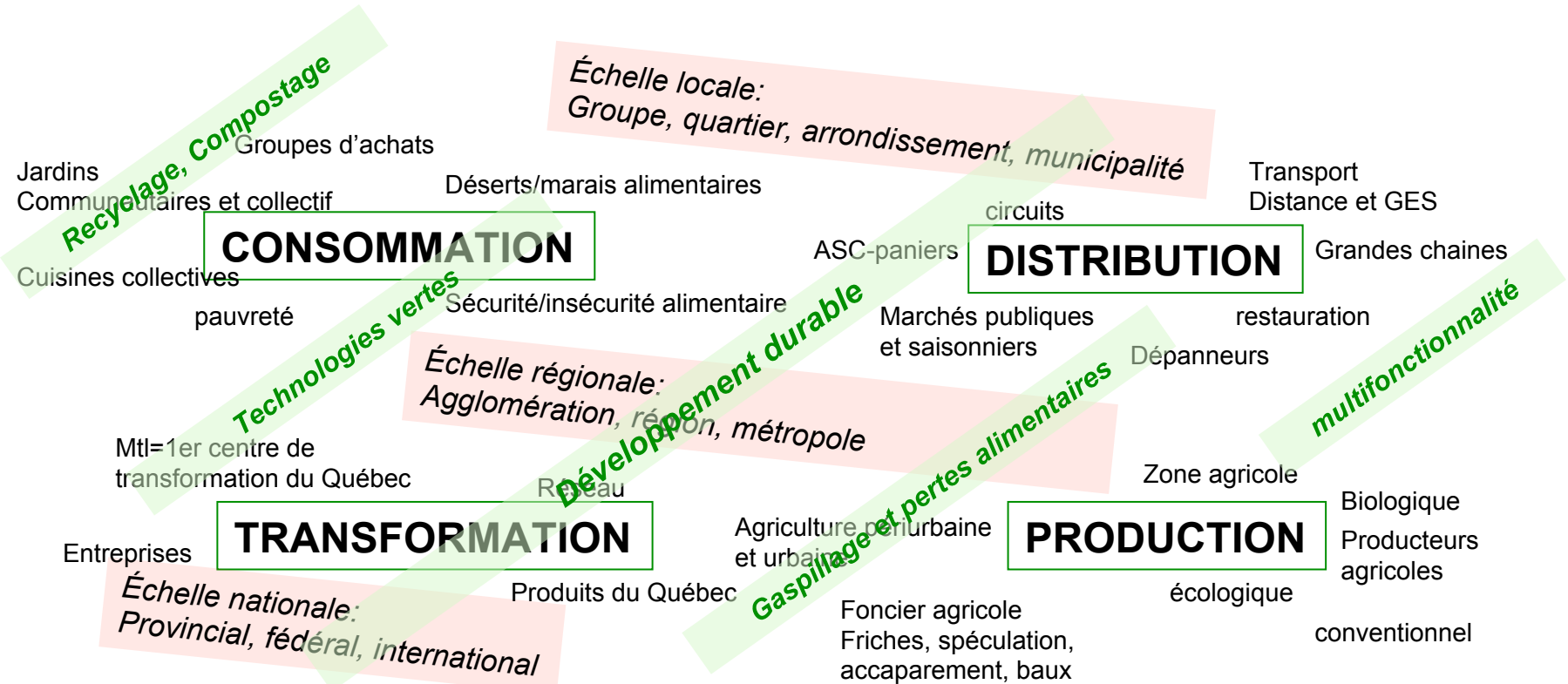
- Plan de développement d'un système alimentaire équitable et durable de la collectivité montréalaise (SAM 2025)
- Plan d'action SAM 2014-2016
- 35 organisations membres partenaires (économique, social, environnement)
- Un réseau de plus de 200 experts, organismes, organisations, institutions publiques et entreprises locaux, régionaux et nationaux

Qu'est ce qu'un système alimentaire?



Ref: Veille action

Ref: Vivre en Ville



En 2025, le SAM c'est...

INNOVER POUR MIEUX SE NOURRIR ET SE DÉVELOPPER

En 2025, toutes les citoyennes et tous les citoyens de l'île de Montréal ont accès à une saine alimentation diversifiée, de proximité et abordable dans une perspective de développement durable.

ORIENTATION 3

Favoriser l'accès à une saine alimentation

3

ORIENTATION 4

Promouvoir la saine alimentation

4

ORIENTATION 2

Réduire l'empreinte écologique du système alimentaire

2

ORIENTATION 1

Enrichir l'offre alimentaire montréalaise

1

ORIENTATION 5

Renforcer le maillage régional

5

CONSOMMATION

DISTRIBUTION

TRANSFORMATION

PRODUCTION



Quelques chiffres pour Montréal

- 1/3 montréalais a au moins une **maladie** chronique
- 43% de la population montréalaise = **offre** nulle ou négligeable d'aliments frais et sains à distance de marche
- 60% des montréalais = faible **consommation** de fruits et légumes (moins de 5/jr)
- Près de 30% de la population adulte de Montréal = **embonpoint** (DSP, 2013)

- 2047 ha de **terres** agricoles montréalais + 134 ha d'initiatives en **agriculture** urbaine

- Montréal = 1^{er} centre de **transformation** alimentaire au Québec (MAPAQ, 2011)
Transformation à Mtl: 564 /2 366 entreprises
Distribution à Mtl: 12 800 emplois= commerce de gros, 25300 emplois= commerce détail, 66 200 emplois= restauration

- **Approvisionnement** des institutions publiques (santé , éducatif, municipal) : 40% ont une politique alimentaire spécifique (CIBIM, 2015)

- Volumes d'achats moyens annuel en fruits et légumes du **réseau alternatif** en approvisionnement à Mtl = entre 1 363 000\$ et 2 185 000\$ (Revitalisation St-Pierre, 2016)



«BIG picture» SAM

MOUVEMENT GLOBAL

- Pacte de politique alimentaire urbaine de Milan - *120 villes du monde*
- Loi contre le gaspillage alimentaire - *France*

MOBILISATION NATIONALE

- Stratégie alimentaire nationale - *Fédération canadienne de l'agriculture*
- National Food Policy - *Food Secure Canada*
- Stratégie de positionnement des aliments du Québec sur le marché institutionnel - *MAPAQ*

ACTION RÉGIONALE ET LOCALE

- PMAD de la CMM (2011)
- Plan de développement SAM 2025
- Règlement RCA15 17255 : Saines habitudes de vie - *arr. CdN/ NdG*
- Stratégie alimentaire – *arr. Ville-Marie*
- Conseil des politiques alimentaires – *agglomération de Montréal*



L'APPROCHE SAM

Au-delà de l'individu et des choix individuels, il y a un important changement de paradigme en cours où la collectivité, la santé, les environnements favorables et les saines habitudes de vie sont les priorités.

Le **SAM** mise sur le maillage (coordination, mobilisation, réseautage, représentation) **multisectoriel et intersectoriel**

Le **SAM** assure la **cohérence et la complémentarité** des initiatives et des projets locaux et régionaux par un accompagnement adapté aux enjeux, besoins et capacités des intervenants

Le **SAM** est un **levier régional stratégique** pour la création ou le renouvellement de partenariats et collaborations entre les milieux, les acteurs et les spécialisations



UN PARTENARIAT RÉGIONAL STRATÉGIQUE ET DES PROJETS CONCRETS EN RÉPONSE AUX PRIORITÉS COLLECTIVES

Table intersectorielle régionale de Montréal - Saines habitudes de vie PLAN D'ACTION SAM (système alimentaire montréalais) 2014-2016

OBJECTIFS

1	<p>Renforcer le maillage régional Coordination, mobilisation, réseautage, représentation</p> <ul style="list-style-type: none"> • Activités « Midi-SAM » • Contribution aux travaux sur une instance régionale en alimentation • Mise en valeur d'initiatives en alimentation (ex : Défi-5/30) • Mise sur pied d'un réseau de recherche interuniversitaire
2	<p>Favoriser l'accès physique à une saine alimentation Appuyer les initiatives qui améliorent l'accès physique aux aliments santé dans et autour des milieux de vie à l'échelle de la région de Montréal</p> <ul style="list-style-type: none"> • Projet dépanneurs santé : « Une Pomme avec ça ? » • Marchés solidaires aux abords des stations de métro • Réseau régional sur l'approvisionnement d'initiatives solidaires et de réseaux alternatifs. • Production solidaire sur les terres agricoles du Bois-de-la-Roche (projet Cultiver l'Espoir) • Formation pour les organismes en solidarité alimentaire • Événements de partage de connaissances pour améliorer l'accès physique à une saine alimentation
3	<p>Développer et consolider l'offre et la demande alimentaire en institutions publiques Développer une stratégie régionale 2025 identifiant les besoins spécifiques dans les institutions publiques</p> <ul style="list-style-type: none"> • Diagnostic - approvisionnement en institutions publiques (secteur éducatif, municipal et de la santé) • Projet pilote - approvisionnement en institutions publiques (développement d'une boîte à outils) • Conférence nationale sur l'offre alimentaire scolaire : « Du changement au menu » (12-14 novembre 2015) • Projet « Manger Montréal » : mise en valeur de la restauration responsable
4	<p>Soutenir le développement de l'agriculture urbaine et périurbaine Contribuer aux plans d'actions régionaux respectifs</p> <ul style="list-style-type: none"> • Vitrine promotionnelle et informationnelle sur l'agriculture urbaine : agriculturemontreal.com • Événement : mois montréalais de l'agriculture urbaine « Cultiver Montréal » • Formations pour intervenants, entrepreneurs agricoles et fermiers • Diagnostic de remise en culture des terres agricoles montréalaises et modèle de mixité d'usages (Bois-de-la-Roche /Cap-St-Jacques) • Évaluation du potentiel (économique, agronomique, multifonctionnel, ...) des terres agricoles montréalaises • Formations aux et par les producteurs agricoles montréalais • Mise en valeur et promotion de l'agriculture montréalaise
SAM MPA	<p>Actions régionales transversales SAM-MPA (Montréal physiquement active)</p> <ul style="list-style-type: none"> • Mise sur pied d'un fonds régional « saines habitudes de vie » • Développement de plateforme WEB TIR-SHV • Formation en saines habitudes de vie – milieu municipal • Partenariat avec la 51^e finale des Jeux du Québec - Montréal 2016 • Évaluation

**OBJ. 1= 7 actions
+RC
291 000\$**

**OBJ. 2= 6 projets
150 000\$**

**OBJ. 3= 7 projets
150 000\$**

**OBJ. 4= 7 projets
150 000\$**

**MPA+SAM=
5 projets
100 000\$**

TOTAL DES INVESTISSEMENTS SAM 2014 - 2016 : 880 000 \$



Les organisations membres-partenaires du SAM

Environnement

Économique



Montréal Québec

CIBIM
Conseil des Industries
Bioalimentaires de l'Île de Montréal

CCCD

*Agriculture, Pêcheries
et Alimentation*
Québec

UPA L'Union des
producteurs
agricoles

CENTRE
D'ÉCOLOGIE
URBAINE DE
MONTRÉAL

RECYC-QUÉBEC
Québec

équiterre

Communauté métropolitaine
de Montréal

Regroupement des
écoquartiers

CONSEIL REGIONAL
**ENVIRONNEMENT
MONTREAL**

CÉSIM
COMITÉ D'ÉCONOMIE
SOCIALE DE L'ÎLE DE MONTRÉAL

MARCHÉS
PUBLICS
MPM
DE MONTRÉAL
DEPUIS 1933

Agence de la santé
et des services sociaux
de Montréal
Québec

VIVRE EN VILLE
la voie des collectivités viables

Iternatives
La solidarité en action

**TOURISME /
MONTREAL**

INSTITUT
DE TOURISME
ET D'HOTELLERIE
DU QUÉBEC

MOISSON MONTRÉAL

REGROUPEMENT
des CENTRES de la PETITE ENFANCE
de L'ÎLE de MONTRÉAL

Carrefour
ALIMENTAIRE
centre-sud

**option
consommateurs**

Regroupement des
Magasins-Partage
de l'Île de Montréal

C | MTL

Table de concertation sur la
faim
et le développement social
du Montréal métropolitain

COALITION MONTRÉALISE DES
TABLES DE
QUARTIER

**Québec
EN FORME**

**Commission
scolaire
de Montréal**

Centraide
du Grand Montréal

Social



LE FORUM SAM 2016, c'est:

Favoriser l'accès physique à une saine alimentation

Appuyer les initiatives qui améliorent l'accès physique aux aliments santé dans et autour des milieux de vie à l'échelle de la région de Montréal

- Projet dépanneurs santé : « Une Pomme avec ça ? »
- Marchés solidaires aux abords des stations de métro
- Réseau régional sur l'approvisionnement d'initiatives solidaires et de réseaux alternatifs.
- Production solidaire sur les terres agricoles du Bois-de-la-Roche (projet Cultiver l'Espoir)
- Formation pour les organismes en solidarité alimentaire
- Événements de partage de connaissances pour améliorer l'accès physique à une saine alimentation

6 projets

6 porteurs

1 leadership: Direction régionale de santé publique

Plus de 50 partenaires collaborateurs

Renforcer le maillage régional

Coordination, mobilisation, réseautage, représentation

- Activités « Midi-SAM »
- Contribution aux travaux sur une instance régionale en alimentation
- Mise en valeur d'initiatives en alimentation (ex : Défi-5/30)
- Mise sur pied d'un réseau de recherche interuniversitaire

1 coordination

1 groupe de travail

1 leadership partagé: CIRODD et ISE-UQAM

Près de 100 chercheurs montréalais engagés

LE FORUM SAM 2016, c'est:



RECONNAISSANCE DES ACQUIS : ..., 2014-2016



REGARD VERS LE FUTUR: 2017-2020,...



Merci!

Ghalia CHAHINE, M.Urb.
Coord. système alimentaire montréalais (SAM)

gchahine@concertationmtl.ca

514-842-2400 ext 2047

Twitter: @PlanSAM2025
Facebook: systemealimentairemontrealais

#MTLnourriciere

 **SYSTÈME
ALIMENTAIRE
MONTRÉALAIS**
MONTRÉAL, MÉTROPOLÉ EN SANTÉ