

PROMENADE LUC-LARIVÉE



JANIQUE ALEXANDRE

ARCHITECTE PAYSAGISTE

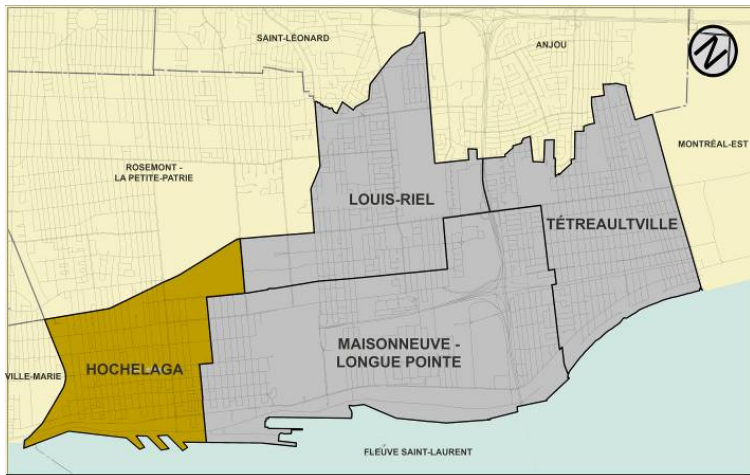
 Mercier
Hochelaga-Maisonneuve
Montréal 

PROMENADE LUC-LARIVÉE

LOCALISATION



ILE DE MONTRÉAL



**ARRONDISSEMENT MERCIER
HOCHELAGA-MAISONNEUVE**



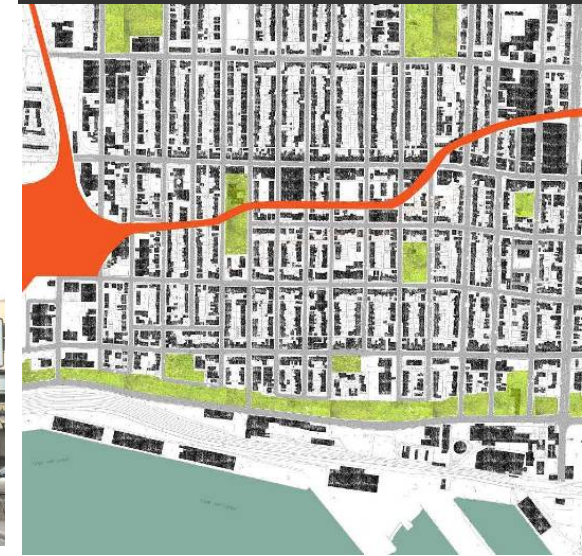
DISTRICT D'HOCHELAGA

PROMENADE LUC-LARIVÉE

CONTEXTE

- ANCIENNE VOIE FERRÉE DU CANADIEN NORD EN ACTIVITÉ DE 1903 À 1990
- CERTAINS TRONÇONS ONT ÉTÉ TRANSFORMÉS EN LIEN PIÉTONNIER
- VOLONTÉ DE CRÉER UN LIEN PIÉTONNIER CONTINU ENTRE LE PARC DÉZÉRY-LAFONTAINE ET LA RUE JEANNE D'ARC
- ALTERNATIVE PIÉTONNE À L'ARTÈRE COMMERCIALE DE LA PROMENADE ONTARIO

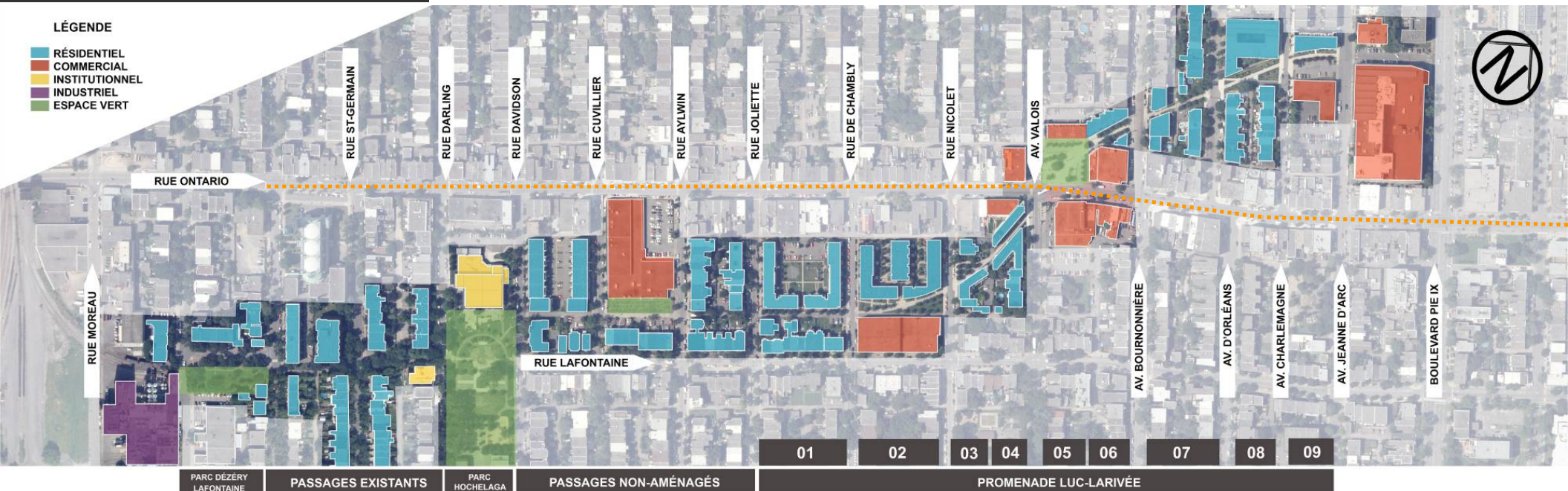
EMPRISE FERROVIAIRE – 1903



OCCUPATION DU SOL 2016

LÉGENDE

- RÉSIDENTIEL
- COMMERCIAL
- INSTITUTIONNEL
- INDUSTRIEL
- ESPACE VERT



PROMENADE LUC-LARIVÉE

CONTEXTE



0 m 50 m 100 m 150 m 200 m

LÉGENDE DES ACTEURS

Emploi

- 1- Usine Lallemand
- 2- Poste Canada

Commercial

- 1- Centre commercial
- 2- Marché Métro

Communautaire

- 1- Coopérative d'habitation (C.H.) Paxane Mit
- 2- C.H. La Folle du Logis
- 3- C.H. Le Martinet
- 4- Centre communautaire Hochelaga
- 5- Habitation St Germain
- 6- Habitation de la SHAPEM
- 7- C.H. Jolie Fontaine

Éducation

- 1- Centre de la Petite Enfance Casse Noisette
- 2- École Hochelaga
- 3- École Baril

Culturel

- 1- Bibliothèque Hochelaga
- 2- Piscine Hochelaga
- 3- Habitations Adélar-Langevin

Verdissement

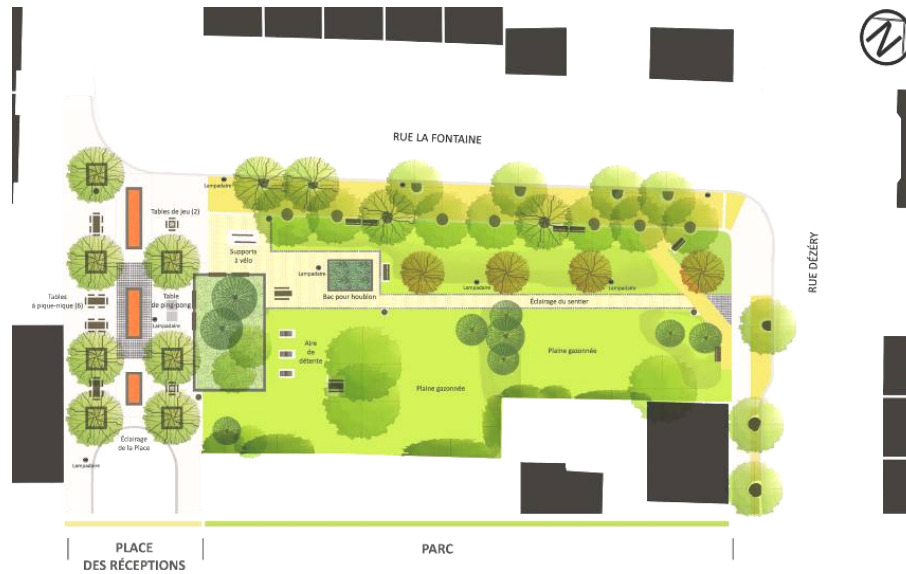
- 1- Regroupement de citoyens « Vert Préfontaine »
- 2- Jardin Communautaire Hochelaga
- 3- Écoquartier Mercier-Hochelaga-Maisonneuve

PROMENADE LUC-LARIVÉE

PARC DÉZÉRY-LAFONTAINE (2016)



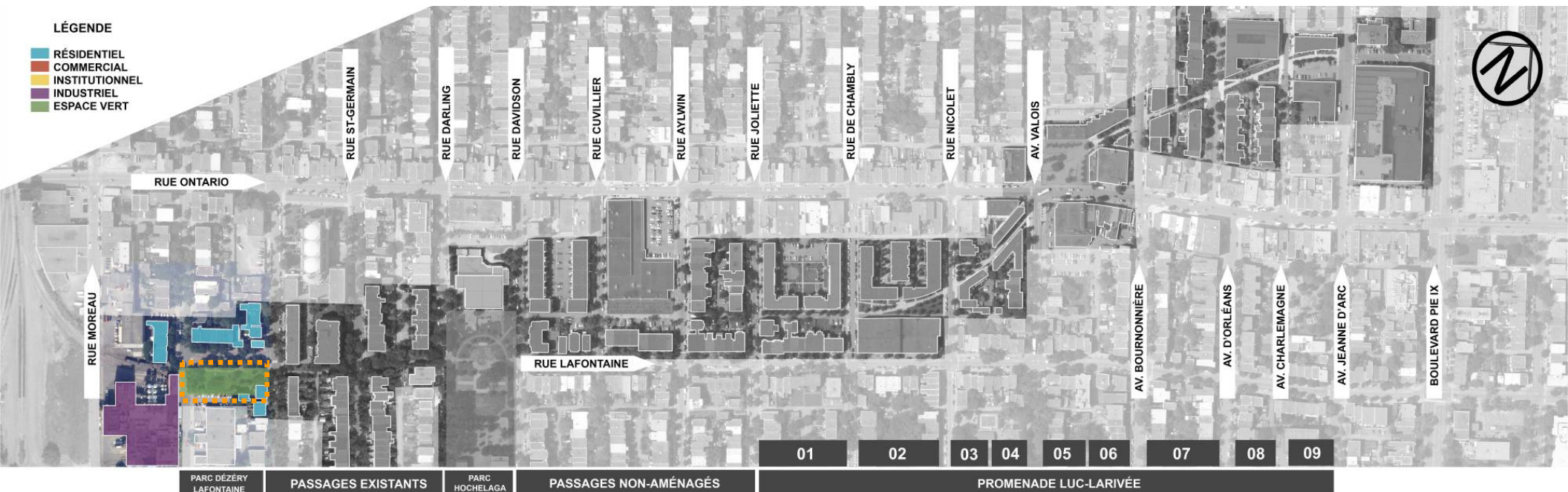
PLACE DES RÉCEPTIONS



PARC – ALLÉE CENTRALE

LÉGENDE

- RÉSIDENTIEL
- COMMERCIAL
- INSTITUTIONNEL
- INDUSTRIEL
- ESPACE VERT



PROMENADE LUC-LARIVÉE

PASSAGES EXISTANTS (1987)

LIEN ENTRE LE PARC DÉZÉRY-LAFONTAINE ET LE PARC HOHELAGA

RÉAMÉNAGEMENT PRÉVU EN 2017



DÉZÉRY / ST-GERMAIN



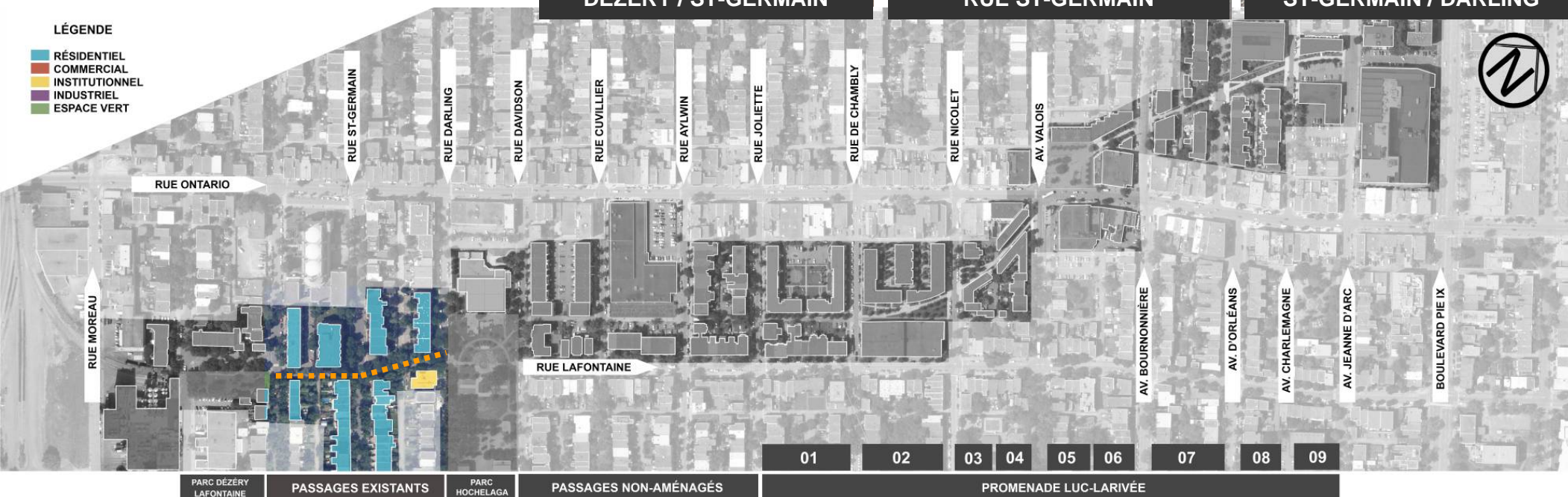
RUE ST-GERMAIN



ST-GERMAIN / DARLING

LÉGENDE

- RÉSIDENTIEL
- COMMERCIAL
- INSTITUTIONNEL
- INDUSTRIEL
- ESPACE VERT



PROMENADE LUC-LARIVÉE

PARC HOHELAGA (2008, 2009)



ENTRÉE RUE DARLING



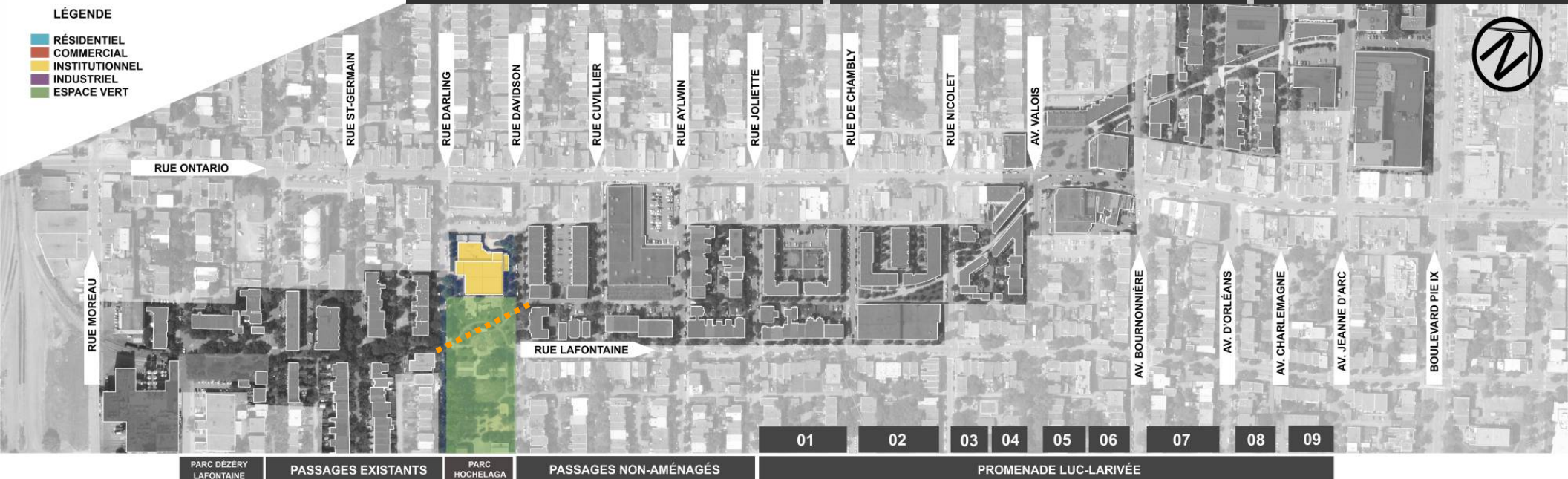
PASSAGE DANS LE PARC



ENTRÉE RUE DAVIDSON

LÉGENDE

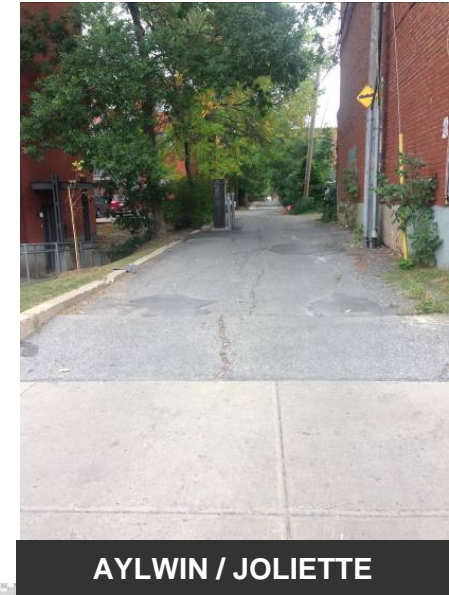
- RÉSIDENTIEL
- COMMERCIAL
- INSTITUTIONNEL
- INDUSTRIEL
- ESPACE VERT



PROMENADE LUC-LARIVÉE

PASSAGES NON-AMÉNAGÉS

- LIEN ENTRE LE PARC HOCHELAGA ET LA PROMENADE LUC-LARIVÉE (3 TRONÇONS)
- PRÉSENCE D'UN JARDIN COMMUNAUTAIRE DANS LA RUELLE CUVILLIER / AYLWIN



LÉGENDE

- RÉSIDENTIEL
- COMMERCIAL
- INSTITUTIONNEL
- INDUSTRIEL
- ESPACE VERT



PROMENADE LUC-LARIVÉE

CONTEXTE

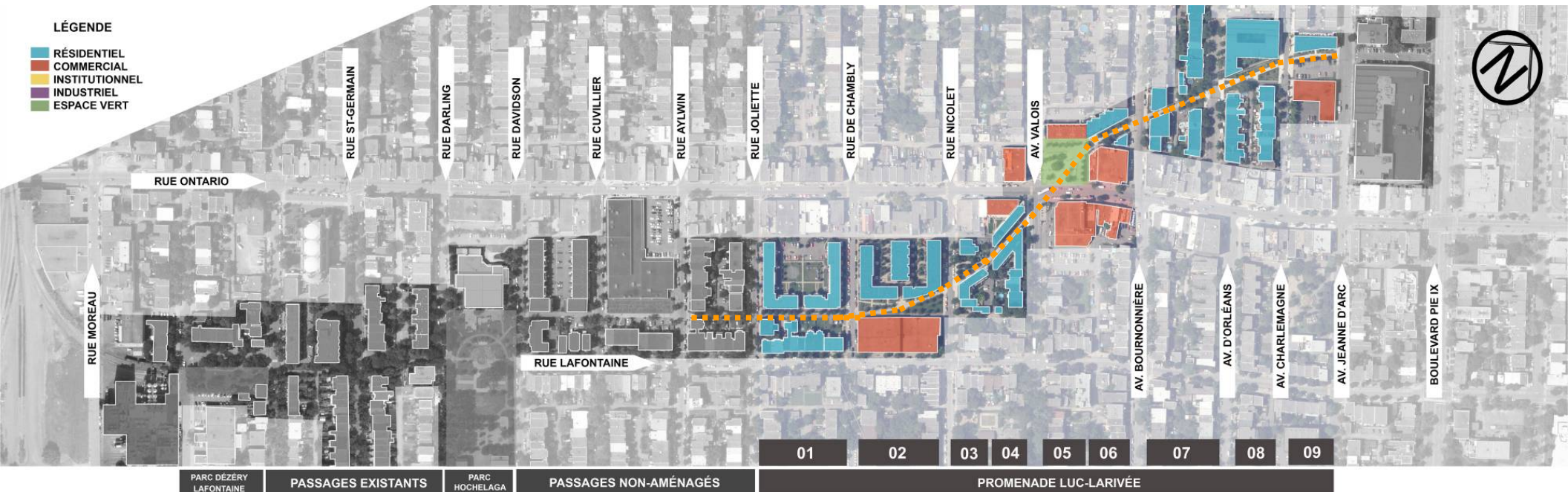
LANGUAGE FORMAL REPRENANT LA THÉMATIQUE DE LA VOIE FERRÉE POUR UNE UNITÉ VISUELLE

- BUTOIRS
- AIGUILLAGE
- RAILS
- RAPPELS HISTORIQUES



LÉGENDE

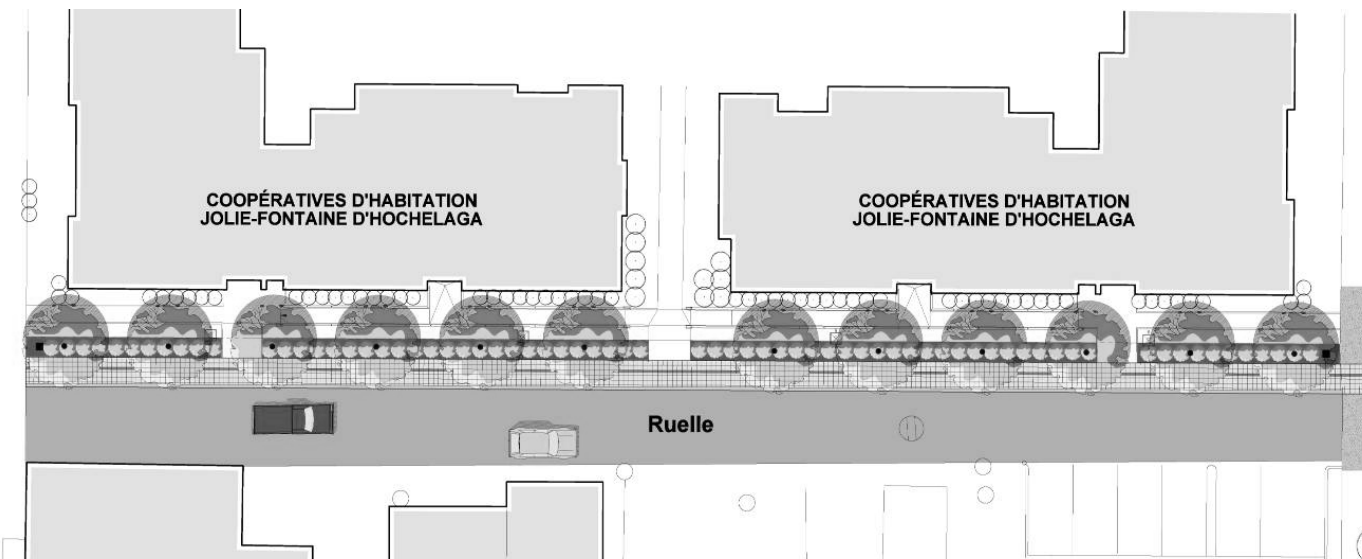
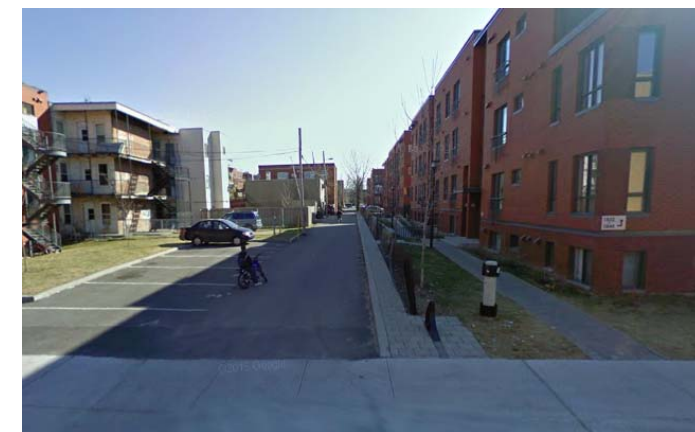
- RÉSIDENTIEL
- COMMERCIAL
- INSTITUTIONNEL
- INDUSTRIEL
- ESPACE VERT



PROMENADE LUC-LARIVÉE

TRONÇON 1 JOLIETTE – CHAMBLY (2003)

- TRONÇON LE PLUS ÉTROIT DU PARCOURS (CLIN D'ŒIL VISUEL)
- PROXIMITÉ DE LA COHABITATION PRIVÉE - PUBLIQUE
- PRÉDOMINANCE DE LA RUELLE (STATIONNEMENT)



PROMENADE LUC-LARIVÉE

TRONÇON 2 CHAMBLY – NICOLET (2004)

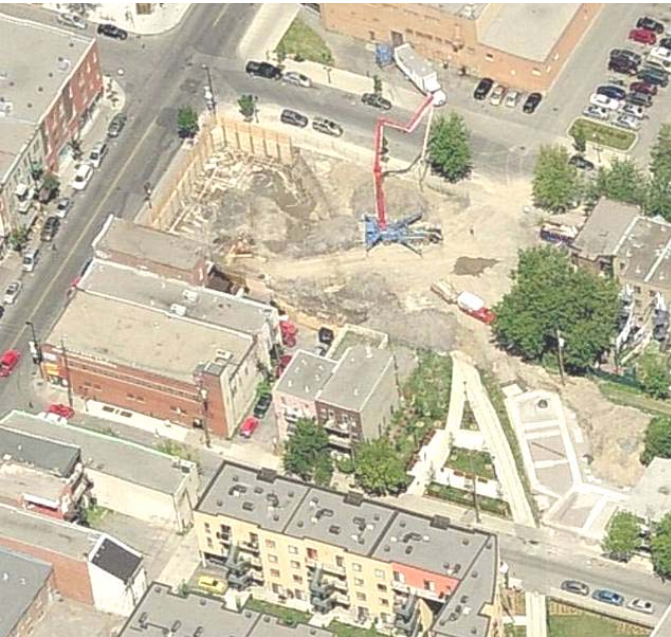


« 1952 – 60 000 WAGONS CIRCULENT
AUX ABORDS DU QUARTIER »

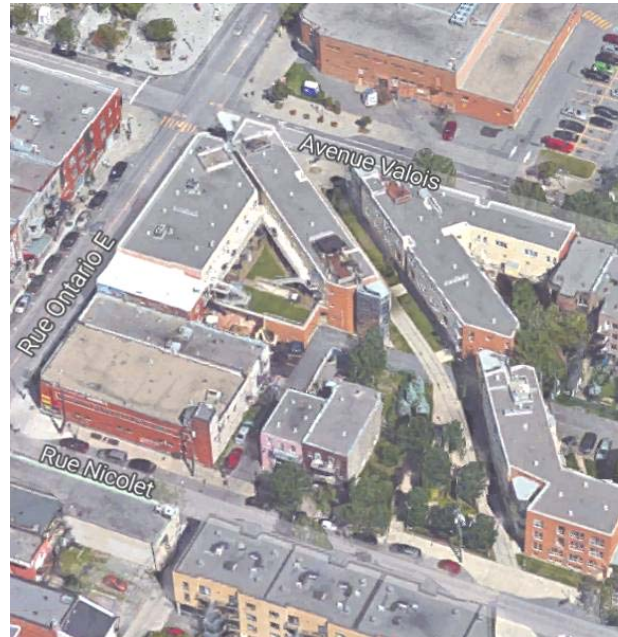


PROMENADE LUC-LARIVÉE

TRONÇON 3 et 4 NICOLET – VALOIS (2004 et 2010)



EN CHANTIER



2016



« 1896 CONSTRUCTION DU PREMIER TRONÇON DE LA VOIE FERRÉE »

PROMENADE LUC-LARIVÉE

PLACE VALOIS (5) et TRONÇON 6 VALOIS – BOURBONNIÈRE (1999)



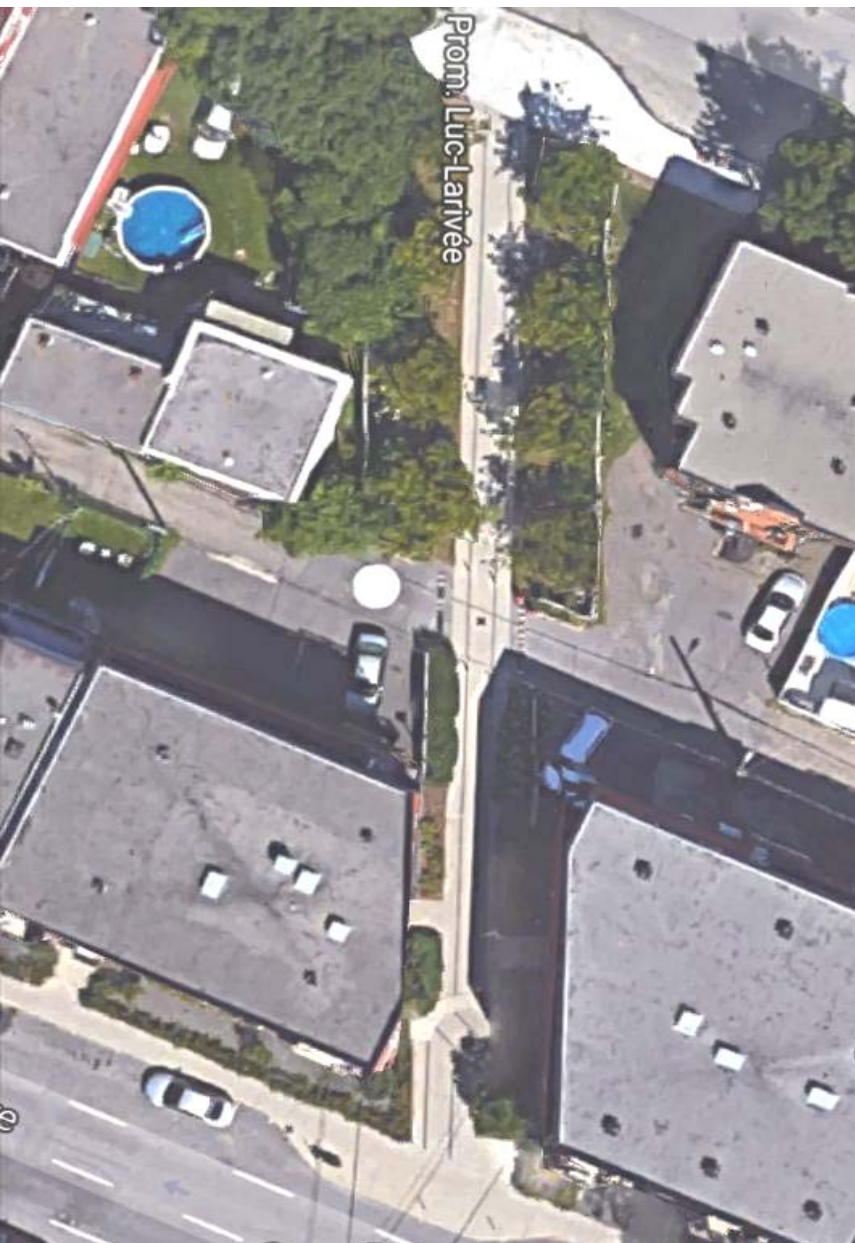
PLACE VALOIS



TRONÇON 6

PROMENADE LUC-LARIVÉE

TRONÇON 7 BOURBONNIÈRE- D'ORLÉANS (2008)



2007



2013

PROMENADE LUC-LARIVÉE

TRONÇON 8 D'ORLÉANS – CHARLEMAGNE (2013)



2007



2015

PROMENADE LUC-LARIVÉE

TRONÇON 9 CHARLEMAGNE – JEANNE D'ARC (2013)



2016



2007



PROMENADE LUC-LARIVÉE

EN RÉSUMÉ

- LA PROMENADE LUC-LARIVÉE S'ÉCHELONNE SUR QUELQUES 650 MÈTRES
- EN PLUS DE DOUBLER LA DISTANCE, LA POURSUITE DU CIRCUIT VERS L'OUEST PERMET DE:
 - VARIER LES AMBIANCES
 - DIVERSIFIER LES ACTIVITÉS (LECTURES, PAUSES ...)
 - ACCÉDER AUX ACTIVITÉS DE DEUX PARCS À CARACTÈRES VARIÉS:
 - DÉTENTE
 - JEUX D'EAU
 - AIRES DE JEU
 - PING PONG
 - PIQUE-NIQUE
 - AGRICULTURE URBAINE
 - PLAINE GAZONNÉE
 - TERRAIN DE PÉTANQUE
- ACCÉDER À DES COMPTOIRS DE RESTAURATION ET DES COMMERCES
- PERMET DE VIVRE UNE EXPÉRIENCE TOUTE AUTRE QUE LES ARTÈRES AVOISINANTES





SOURCES DES IMAGES

GOOGLE ET BING IMAGES ET MAP
CATAPULTE: RUI: LE LIEN VERT - RAPPORT DES ATELIERS COLLABORATIFS, FÉVRIER 2015
ORTHOPHOTOS 2015

MERCI!