

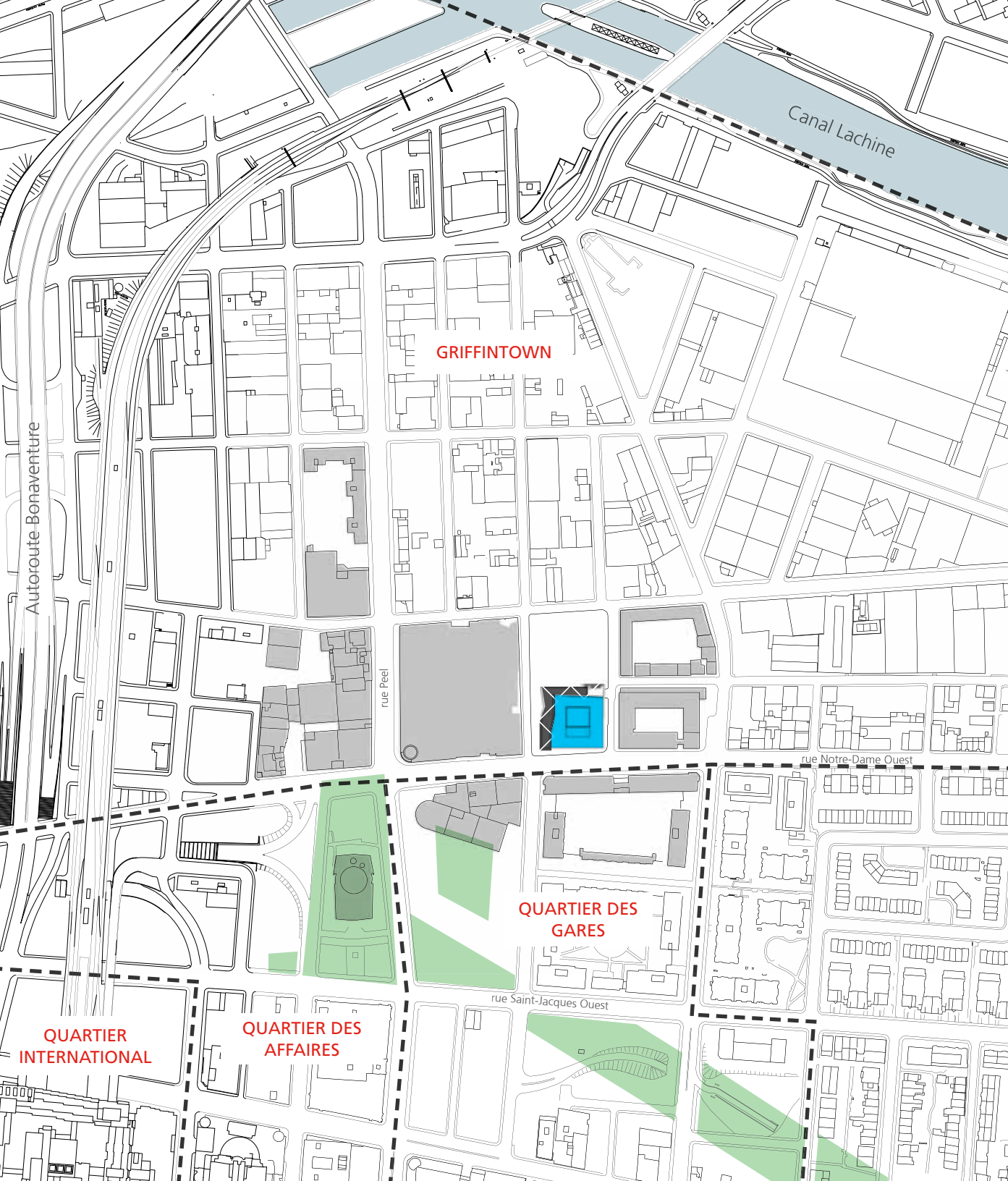
# La Maison des étudiants de l'ÉTS

Concevoir des espaces  
favorisant de saines habitudes  
de vie pour ses occupants



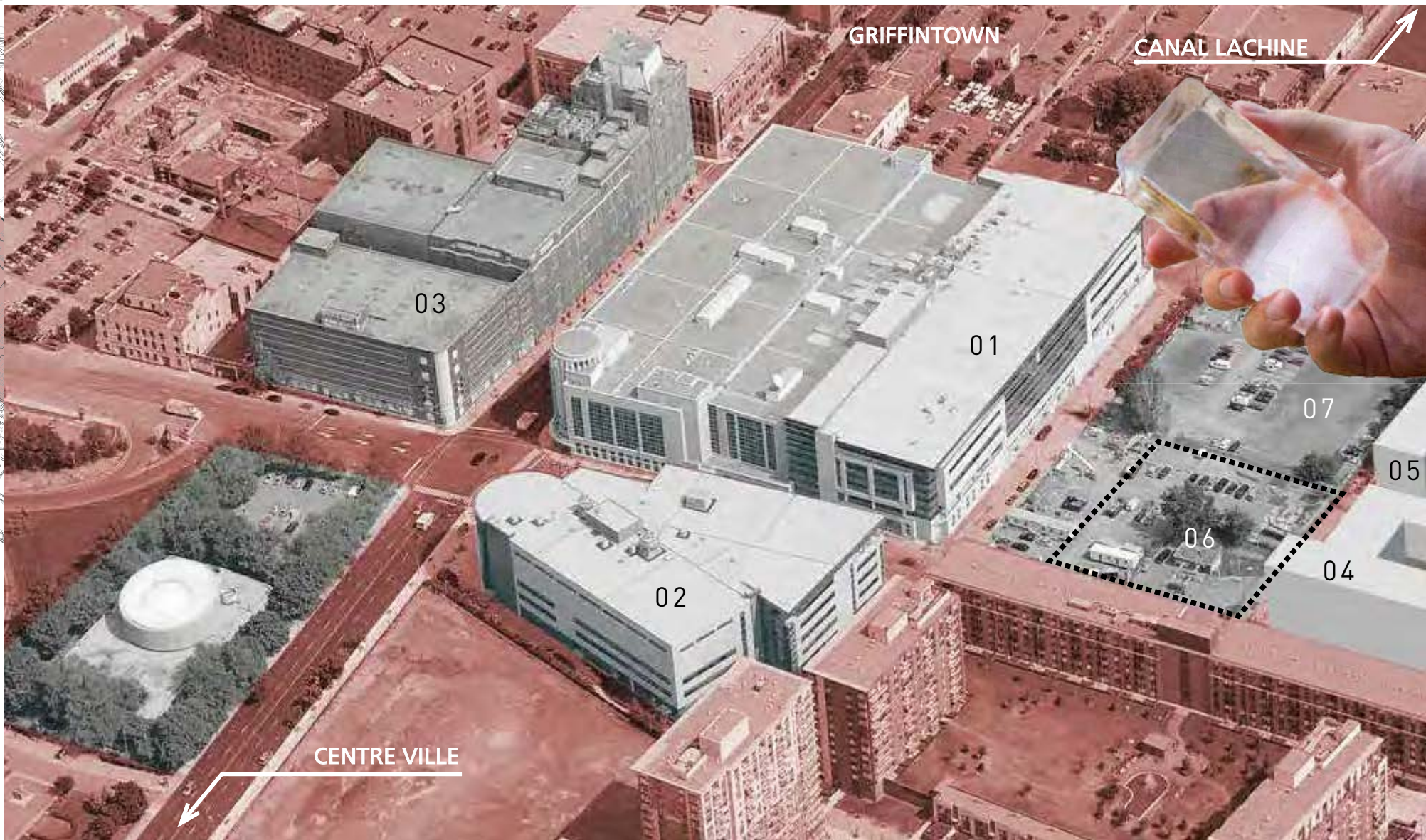
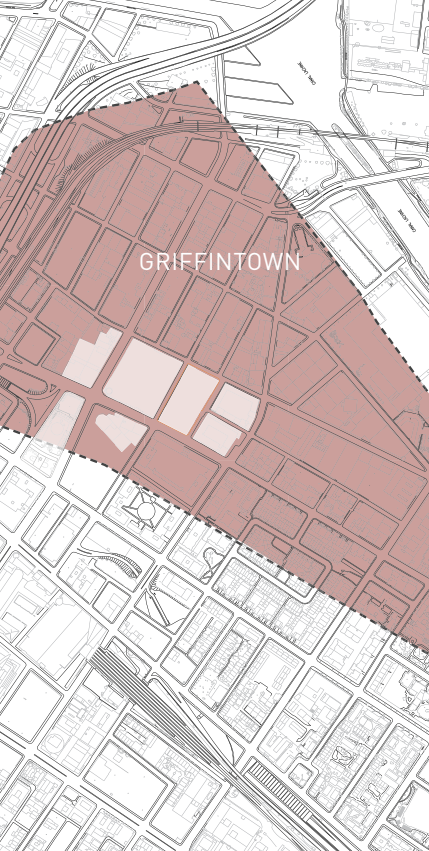
Anik Shooner  
architecte  
cofondatrice

MENKES  
SHOONER  
DAGENAIS  
LETOURNEUX



# REQUALIFIER UN SECTEUR

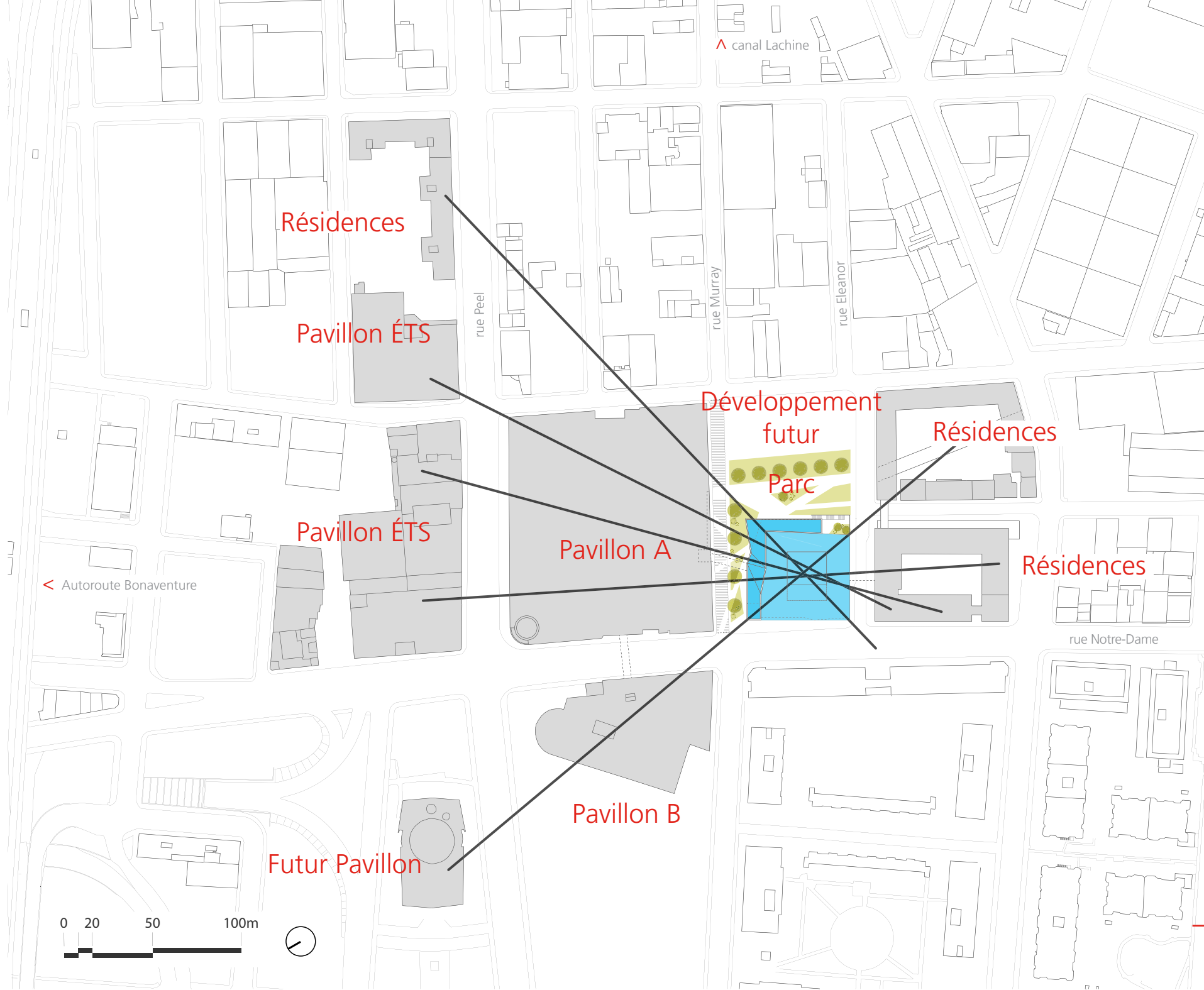
- Créer des liens
- Aménager un nouvel espace collectif
- Offrir de véritables lieux publics
- Fabriquer le paysage de la rue
- Consolider le tissu social et culturel



- 1 Pavillon A
- 2 Pavillon B
- 3 Carrefour d'innovation Ingo
- 4 Résidences III
- 5 Résidences IV
- 6 Maison des étudiants
- 7 Développement futur



# le campus de l'ÉTS dans la ville



**Structurer le lieu social**

Créer des liens



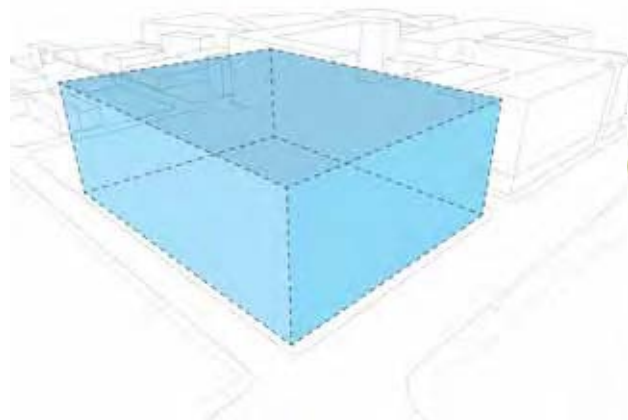
Ice cutting, St. Lawrence River, Montreal, 1884  
Alexander Henderson



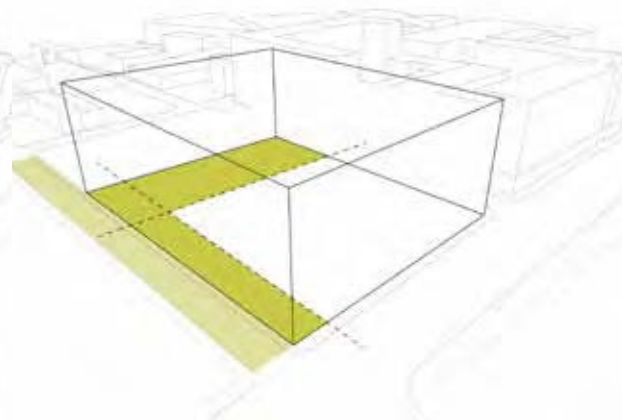
The Icehouse, Montreal, 1859  
James Duncan



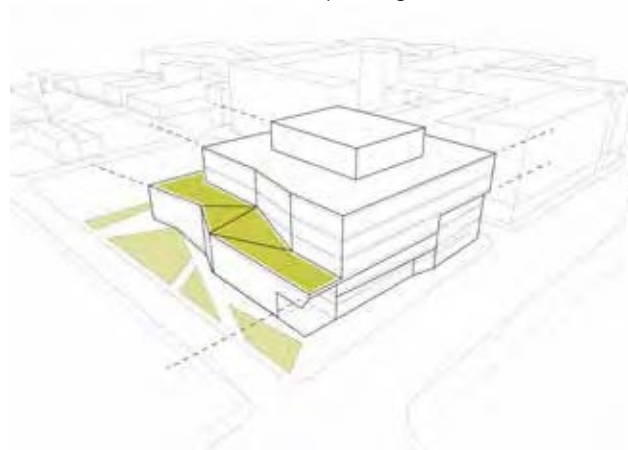
Livraison de glace, jusqu'à la période  
de l'après-guerre



cube de glace imaginé sur le site  
de l'ancien dépôt de glace



parties soustraites pour créer un parc  
relié à la future rue piétonne



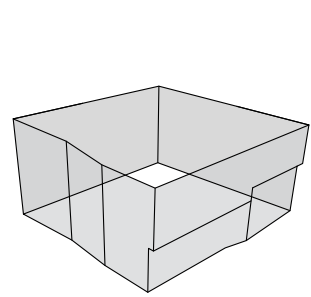
le volume sculpté maximise la lumière naturelle dans les espaces  
publics et dialogue avec les bâtiments adjacents du campus



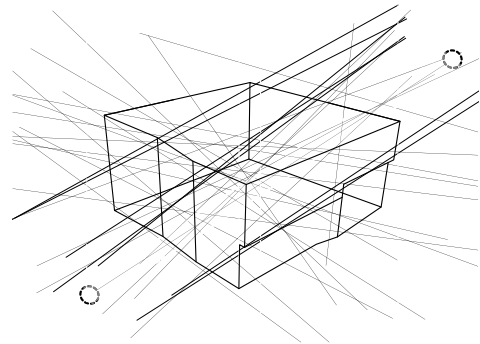
espaces publics et de travail /  
espaces d'étude

# AXE CONCEPTUEL

l'histoire,  
la transparence,  
les liens



façades des travaux /  
le volume d'étude



représentation de l'échange  
d'idées sur le campus

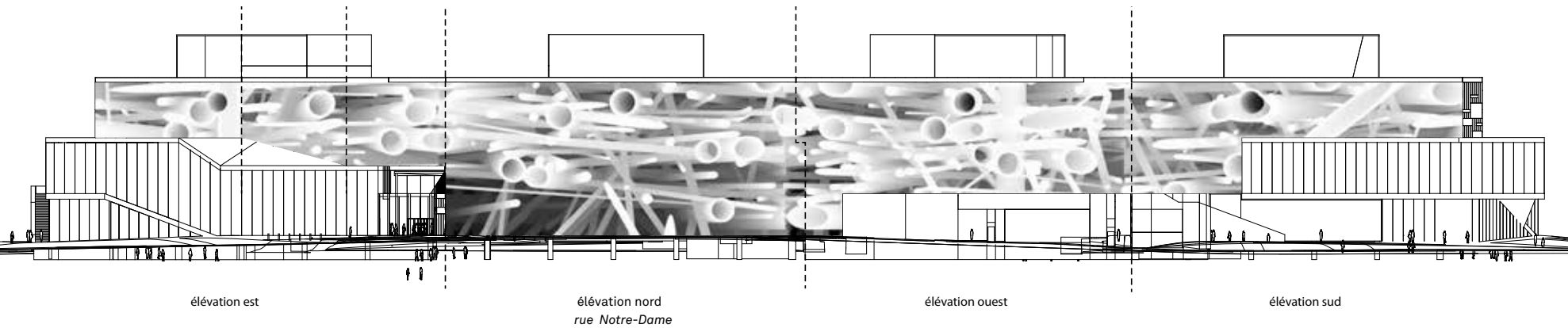


réseau 3D condensé dans  
le volume de la glace



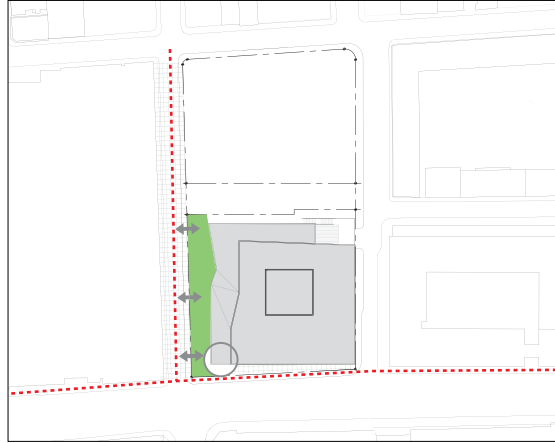
rendu de l'image numérisée

## image résultante appliquée au volume

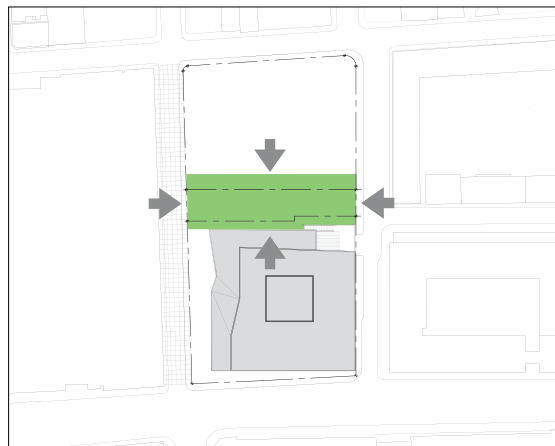


le foisonnement des idées

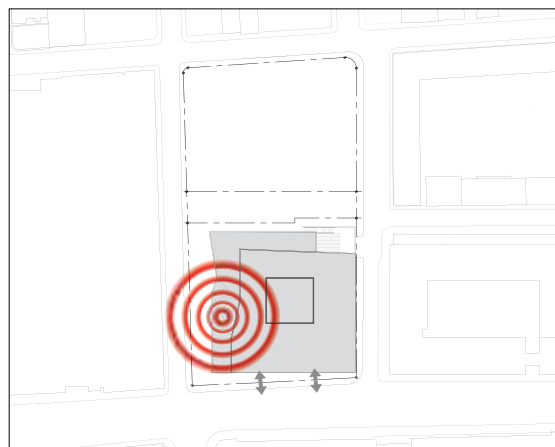




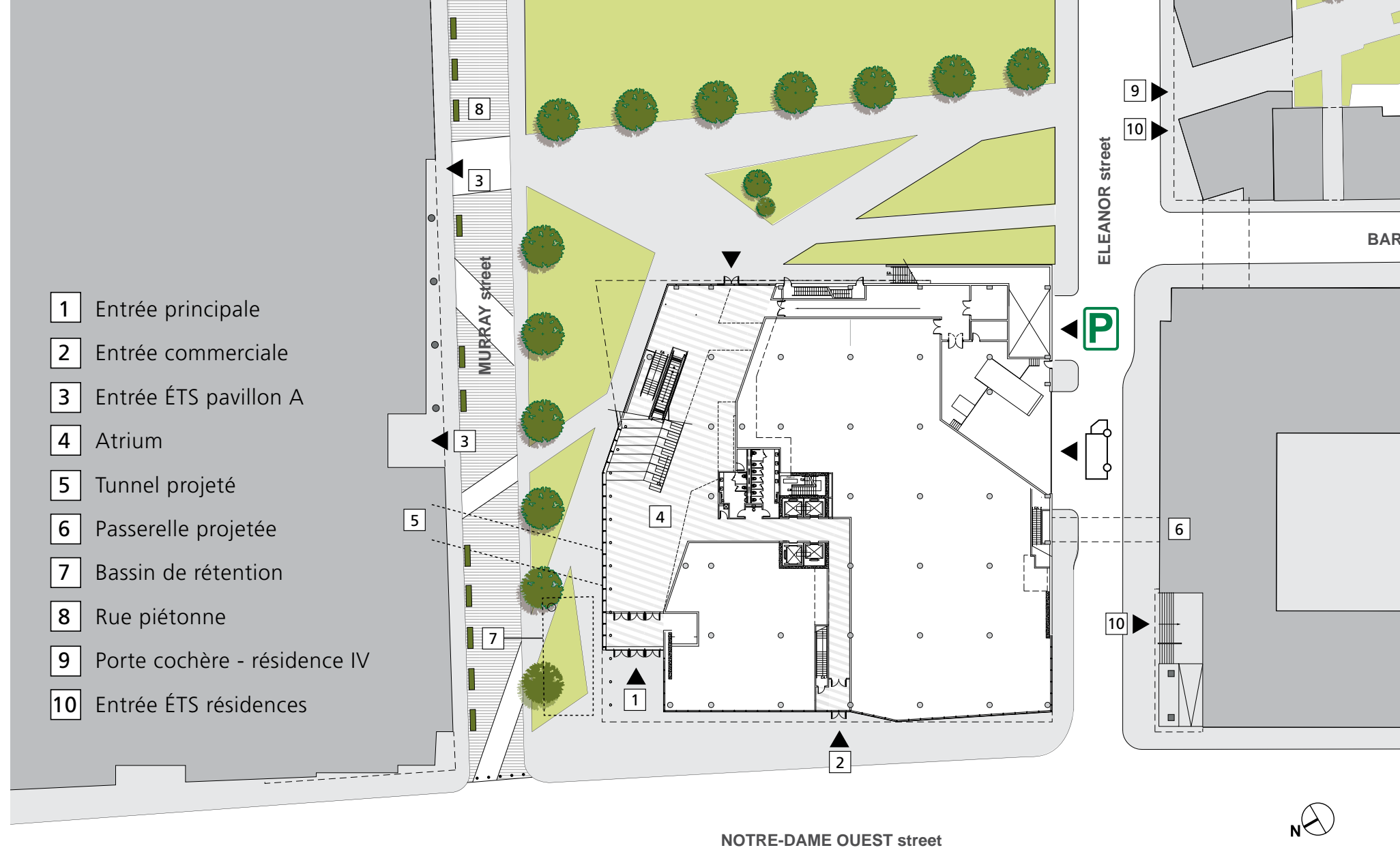
Aménager un nouvel espace collectif



Offrir de véritables lieux publics



Consolider le tissu social et culturel



# espaces publics interconnectés



BONNE PRÉSENCE SUR RUE  
DE L'ÉTS + DES COMMERCES



ENTRÉE  
DE L'ÉTS

PROLONGEMENT  
DE L'ESPACE  
INTÉRIEUR

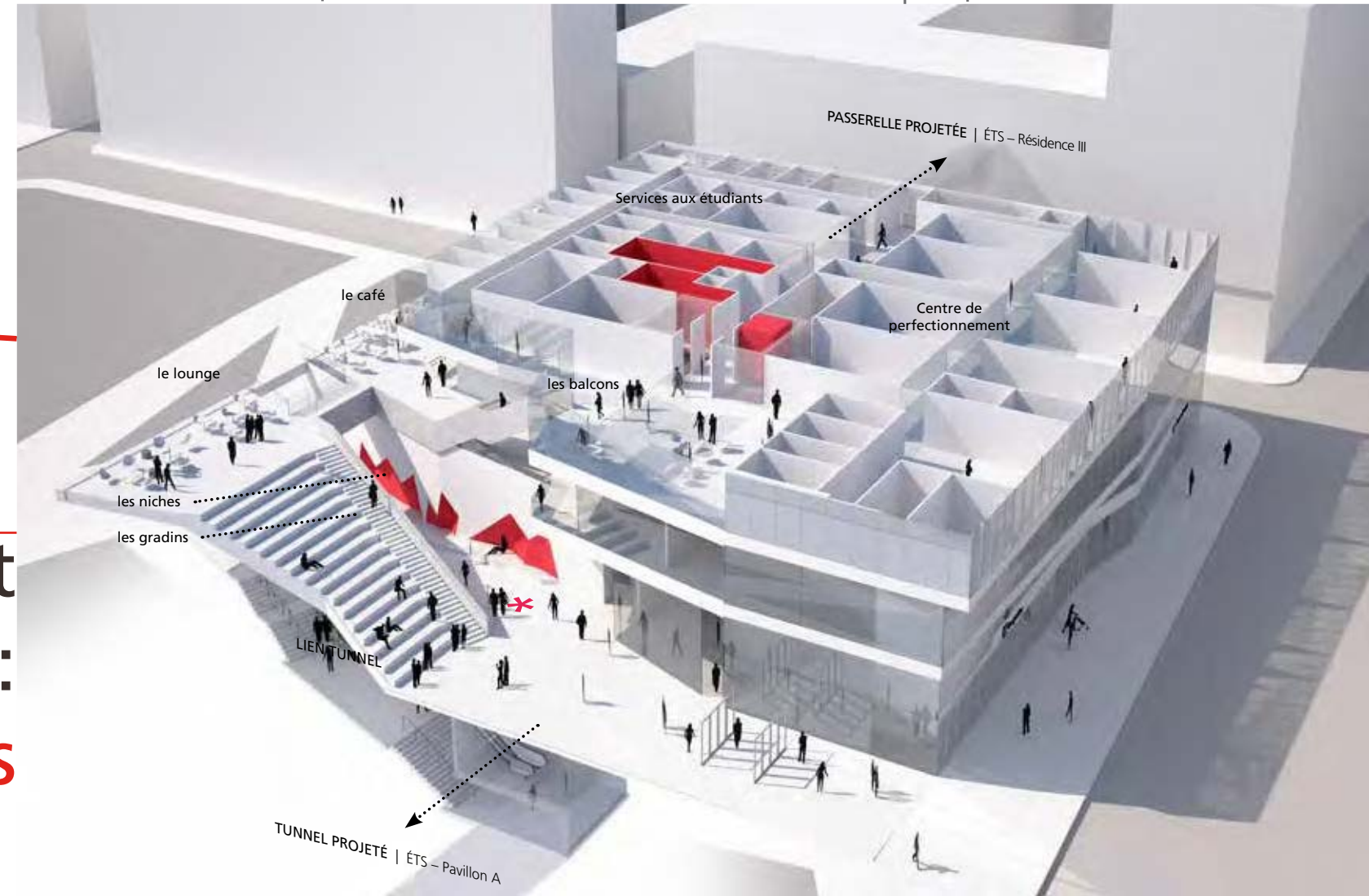
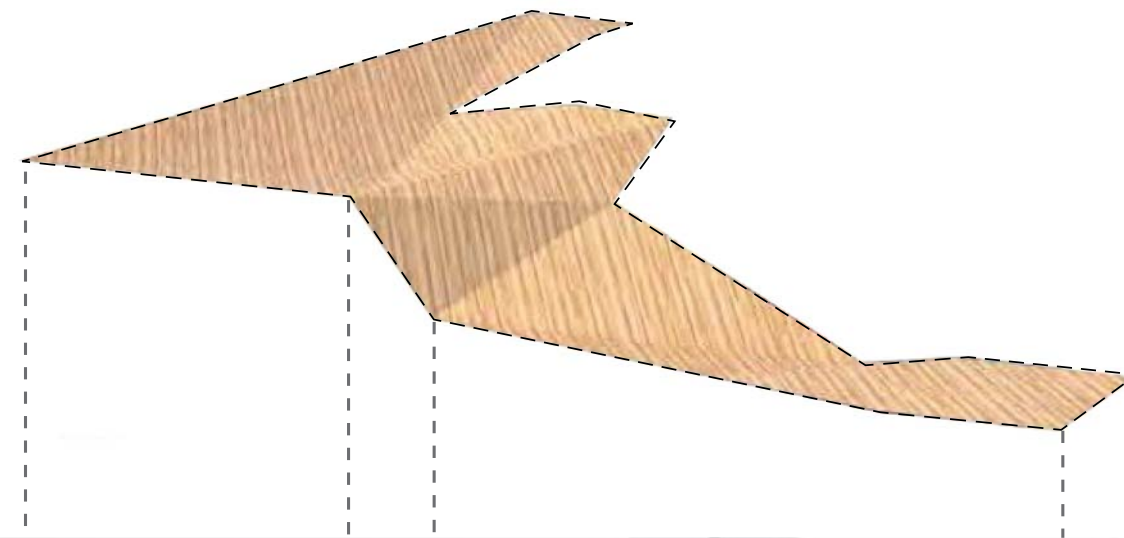
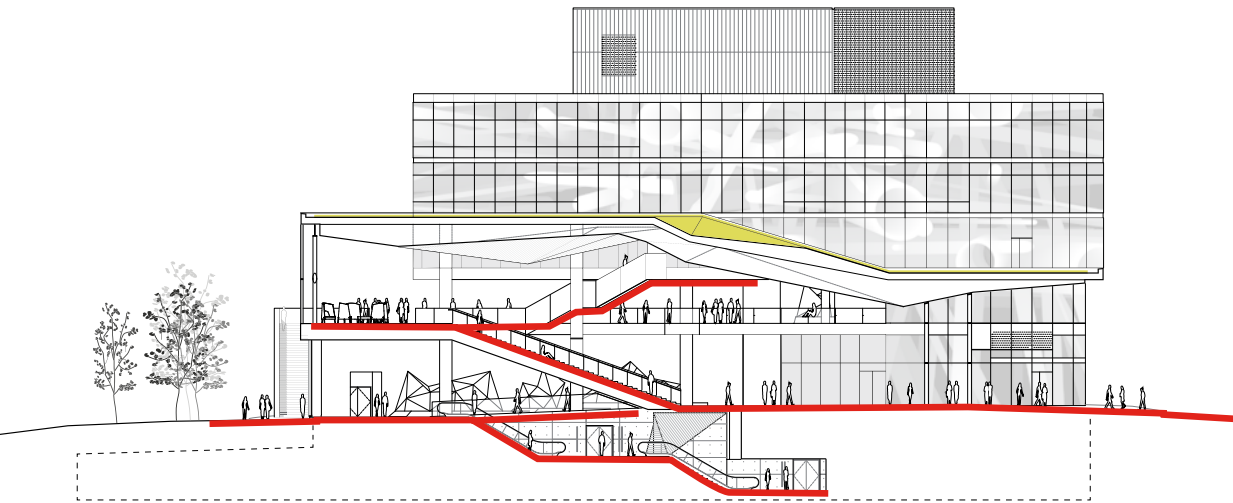


An architectural rendering of a modern, multi-story building with a glass facade, set at dusk. The building's interior is illuminated, showing a staircase and a red wall. In the foreground, a wide, paved pedestrian street is shown with a grassy area and several trees. People are depicted walking and interacting in the space, including a woman bending down to play with two children. The overall atmosphere is bright and inviting, suggesting a vibrant urban environment.

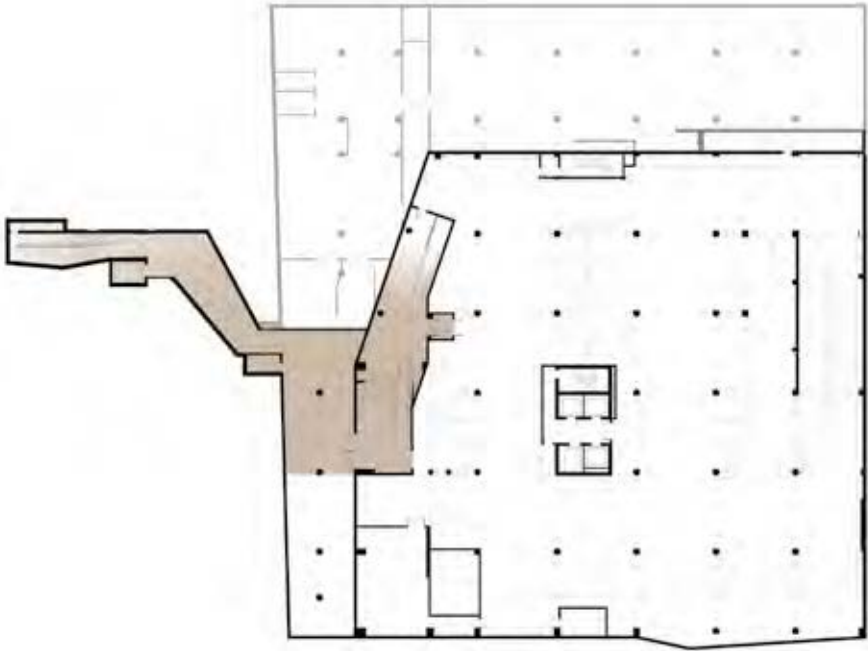
# FUTURE RUE PIÉTONNE

# OUVRIR L'ÉTS SUR SON QUARTIER

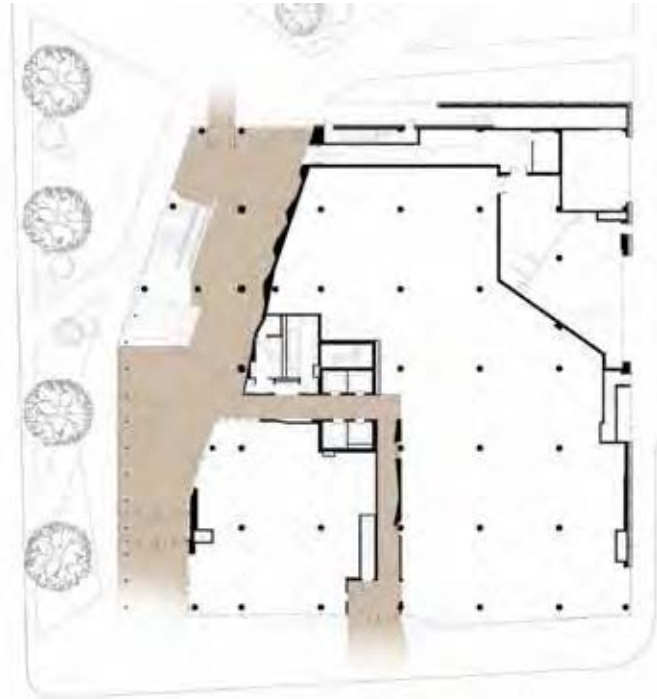




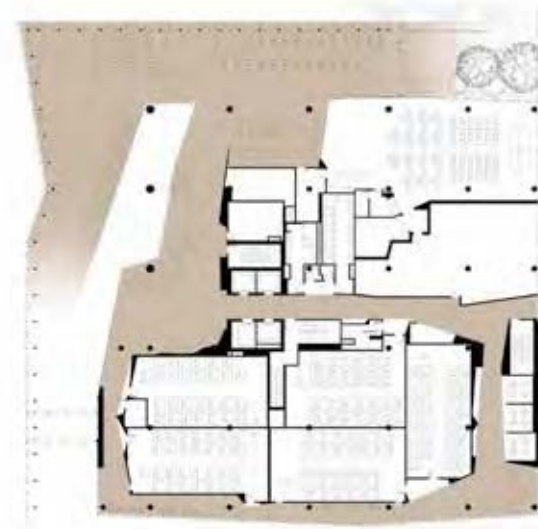
Lieu de transit et  
de convergences :  
**Circulations**



sous-sol 1



rez-de-chaussée



niveau 2

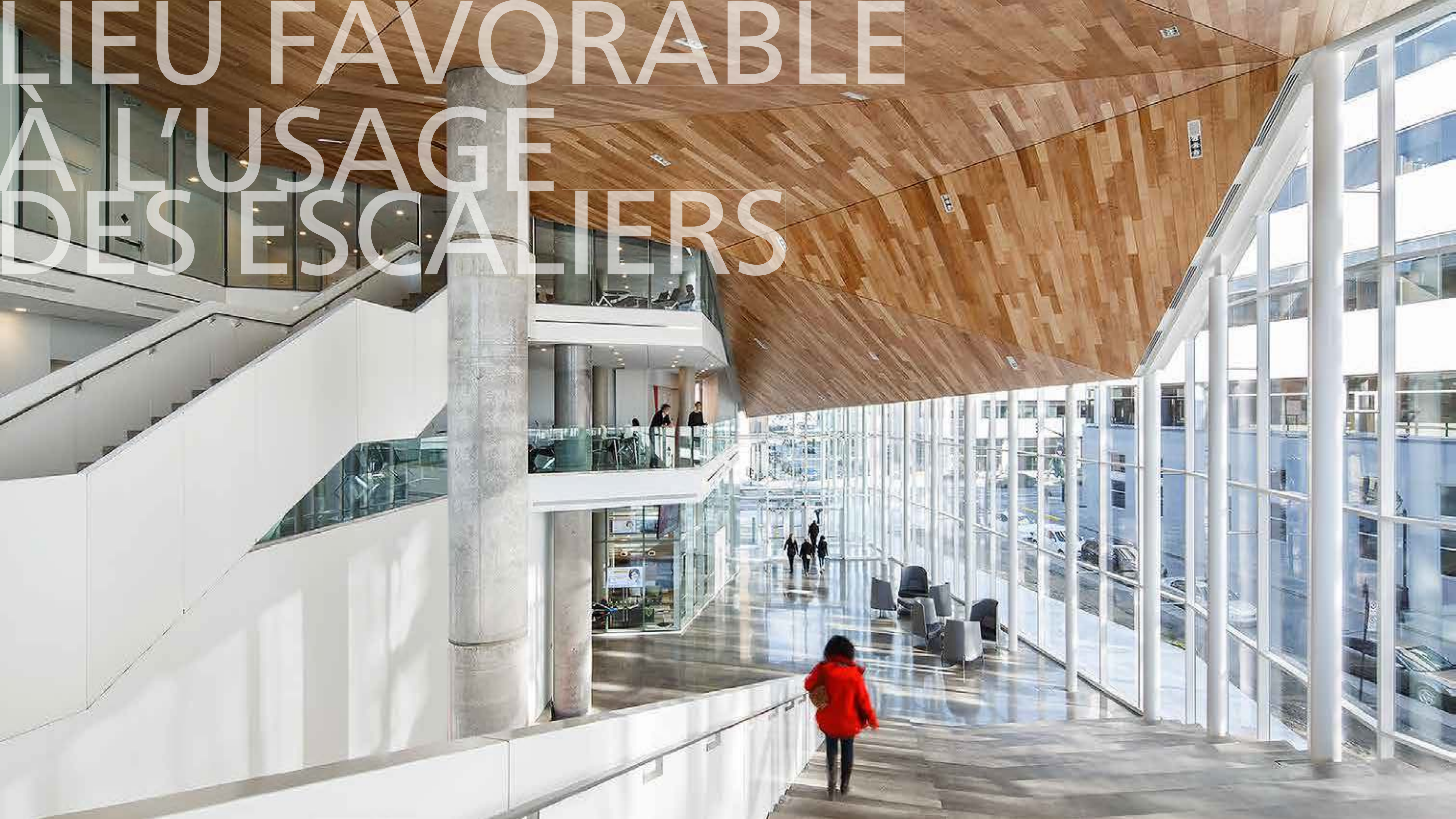


niveau 3



LAISSER  
ENTRER LE JARDIN

# LIEU FAVORABLE À L'USAGE DES ESCALIERS





ESCALIERS  
VISIBLES ET INVITANTS



# BÂTIMENT DYNAMIQUE FAVORISANT L'ACTIVITÉ SPONTANÉE





MENKES  
SHOONER  
DAGENAIS  
LETOURNEUX