



UQAM

École de design

Directrice
Louise Pelletier

UQAM
Campus central

BOULEVARD DE MAISONNEUVE



METRO

RUE STE-ÉLIZABETH

DE

DC

RUE SANGUINET

D

R

RUE ST-DENIS

J

RUE BÉRI

V

VA

RUE STE-CATHERINE EST

AA

DS

A

CS

RL

N

W

AC

BOULEVARD RENÉ-LÉVESQUE



Photo © Michel Brunelle



©Martine Doyon_Parteneriat du Quartier des spectacles



escalier, 2009, Centre de design UQAM_METZ



<http://www.exemplaire.uqam.ca/7004/jeremy.html>

Projet de Jérémy Paguet, Le « Charb », 2015

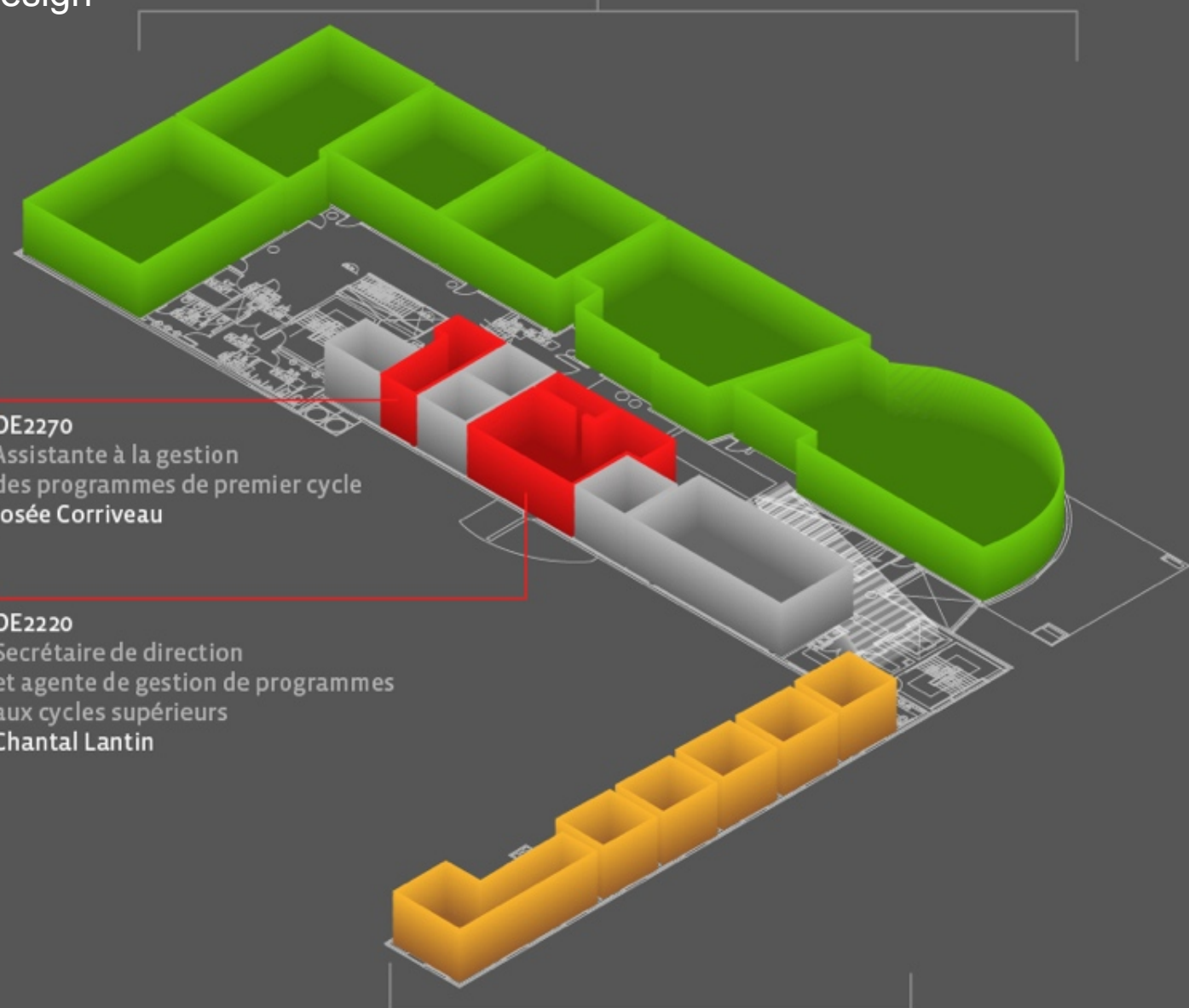
École de design 2^e étage

salles de cours

DE2270
Assistante à la gestion
des programmes de premier cycle
Josée Corriveau

DE2220
Secrétaire de direction
et agente de gestion de programmes
aux cycles supérieurs
Chantal Lantin

bureaux des professeurs



École de design 3^e étage

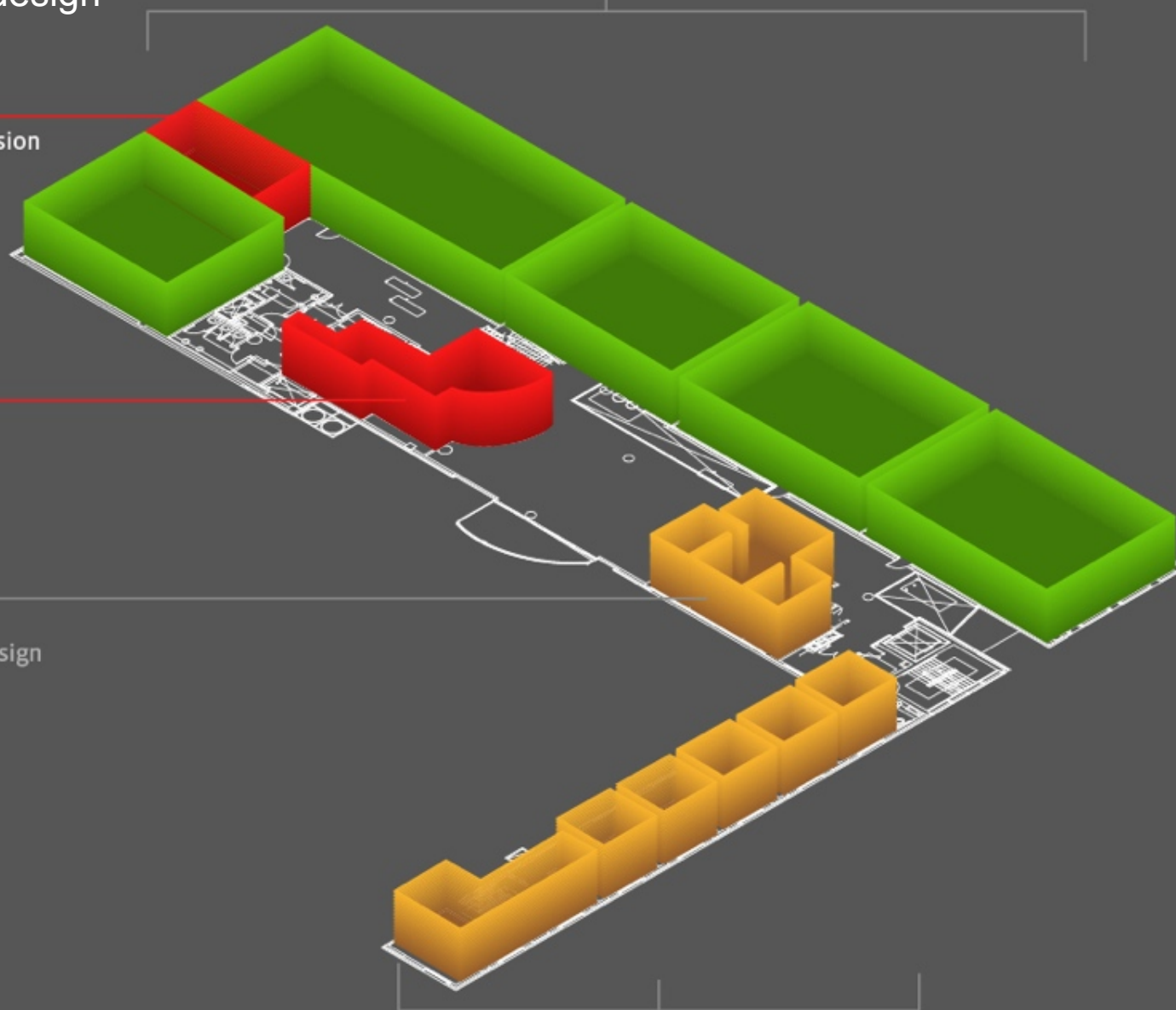
Espace diffusion

Café design

bureaux du
Centre de design

bureaux des professeurs

salles de cours

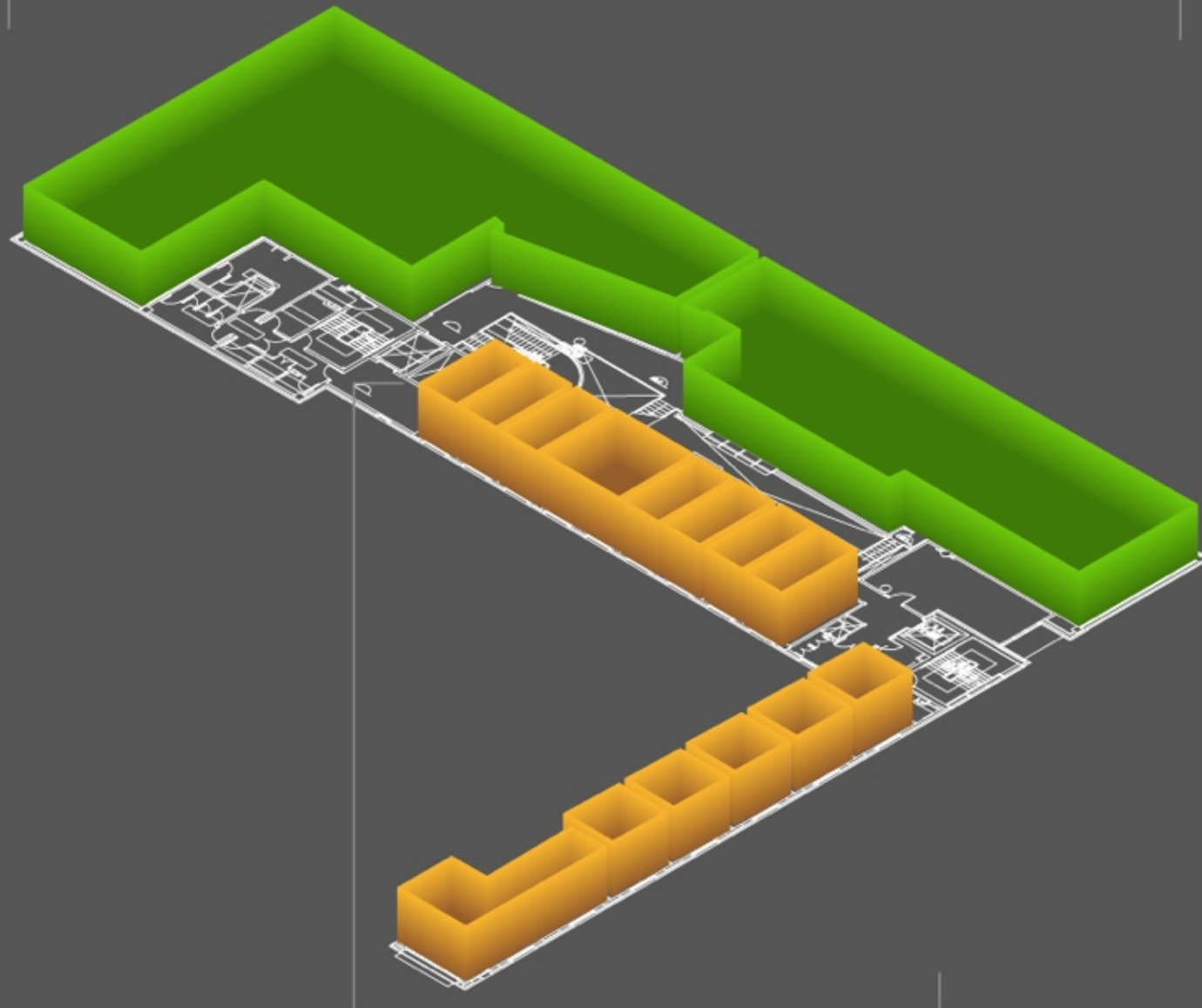




© Michel Brunelle

École de design
4^e étage

salles de cours

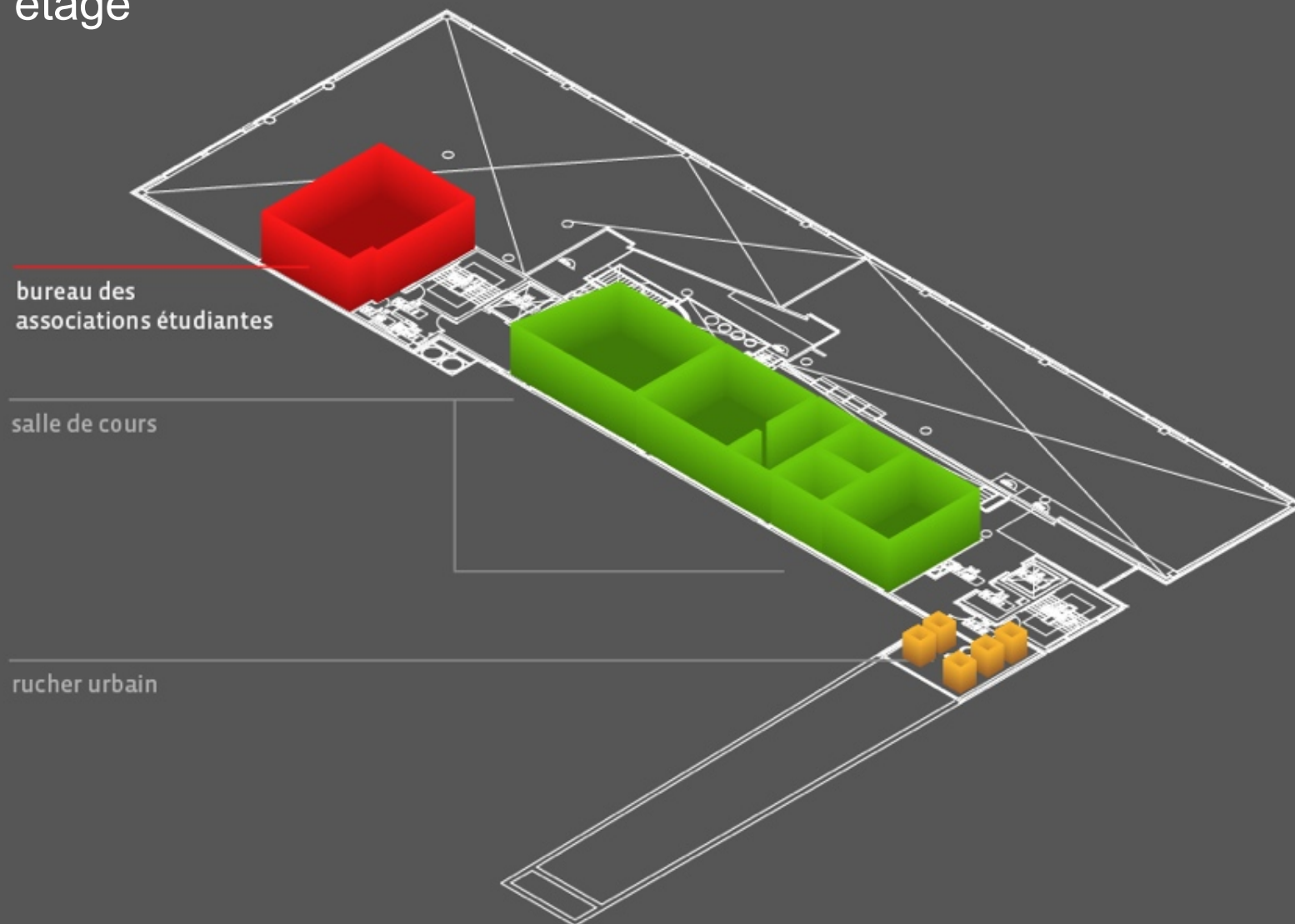


bureaux des professeurs



Photo © Michel Brunelle

École de design 5^e étage



bureau des associations étudiantes

salle de cours

rucher urbain



Rucher urbain

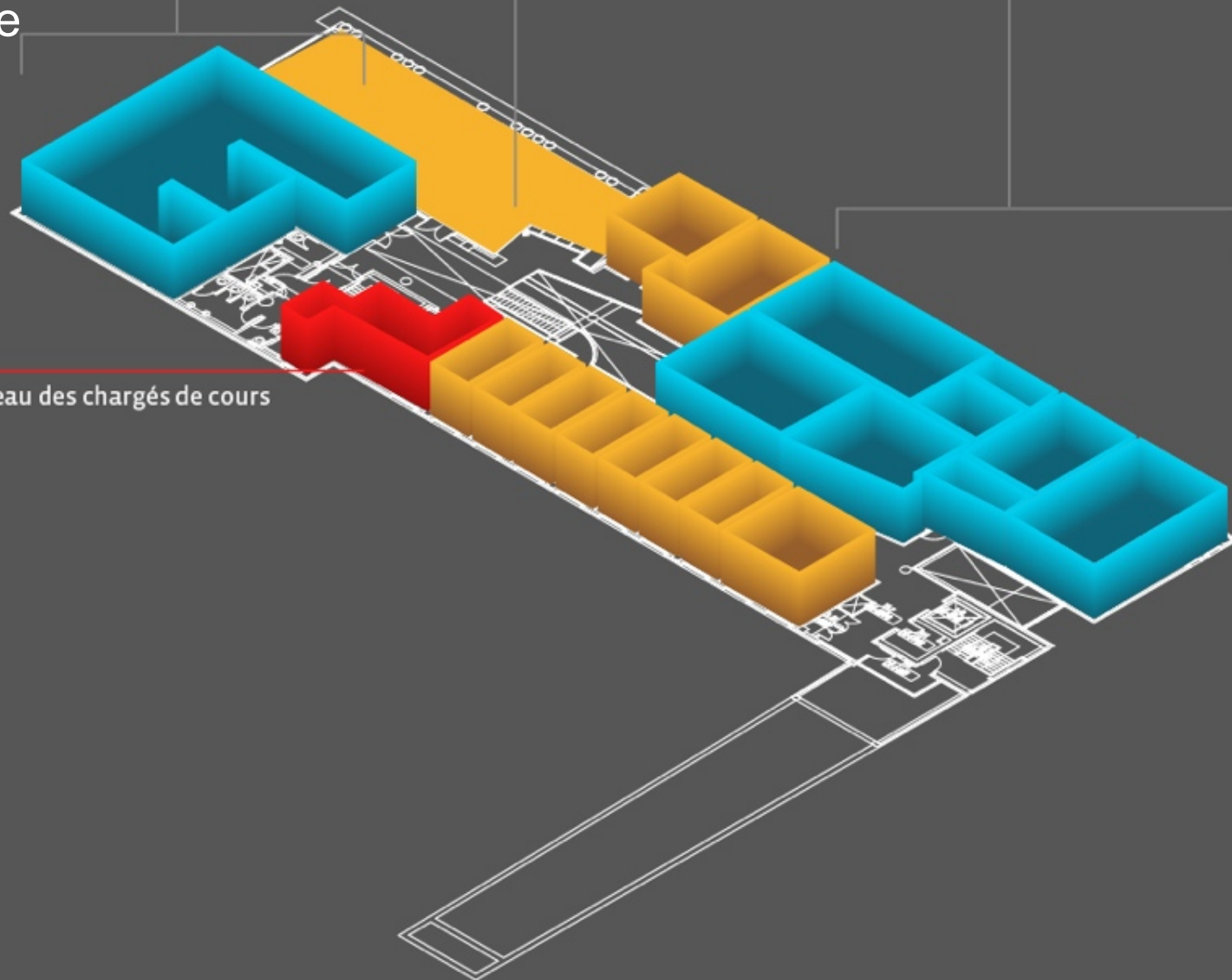
École de design
6^e étage

laboratoire éditique
et image numérique

terrasse

laboratoire
sectoriel des arts

bureau des chargés de cours





Terrasse sur le toit



Design sur tous les étages | 2015



Photo © Nathalie St-Pierre





L'Annuel de design | 2016



Photo © Nathalie St-Pierre



Un bâtiment actif, est-ce l'intention de départ du concepteur ou une résultante d'un bâtiment conçu pour qu'on se l'approprié et qu'on le transforme?