

Rendez-vous Collectivités viables 2017

#RDV17

# LE POIDS DE L'ÉPARPILLEMENT FORME URBAINE ET ÉMISSIONS DE GAZ À EFFET DE SERRE, UN LIEN ÉTROIT

**Jeanne Robin**

Directrice générale adjointe, Vivre en Ville

# ÉPOIDS

## DE L'ÉPARPILLEMENT



Planifier une croissance urbaine à faible impact climatique  
2<sup>e</sup> Rendez-vous Collectivités viables – Montréal, 25 mai 2017

Jeanne Robin, directrice générale adjointe



**VIVRE EN VILLE**  
la voie des collectivités viables



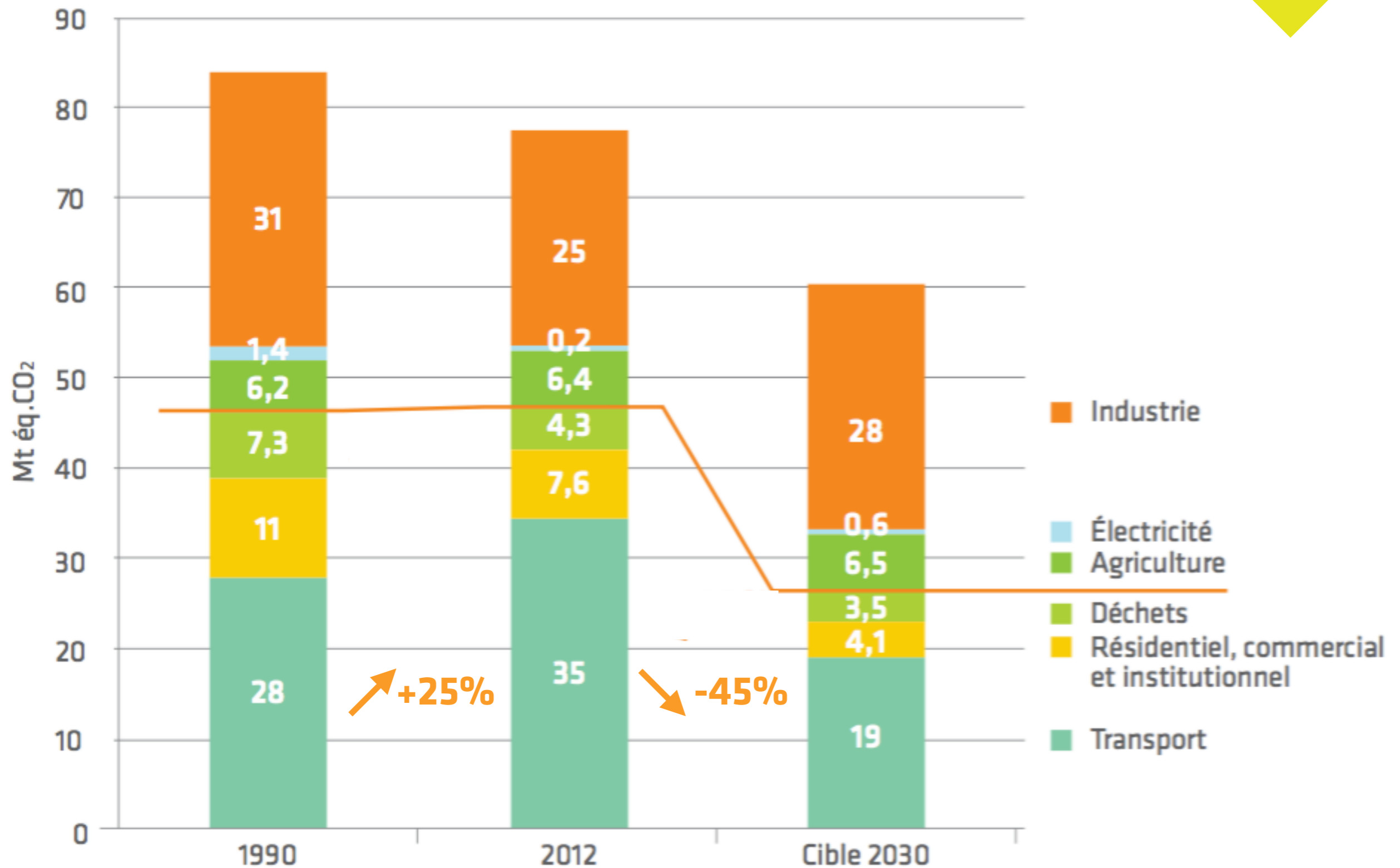
**MAX**  
**+ 2° C**

# QUÉBEC 2030

## GAZ À EFFET DE SERRE

**-37,5%**

# Le dérapage des émissions des transports



# Densité VS bilan carbone

## Atlanta

Superficie bâtie



## Barcelone

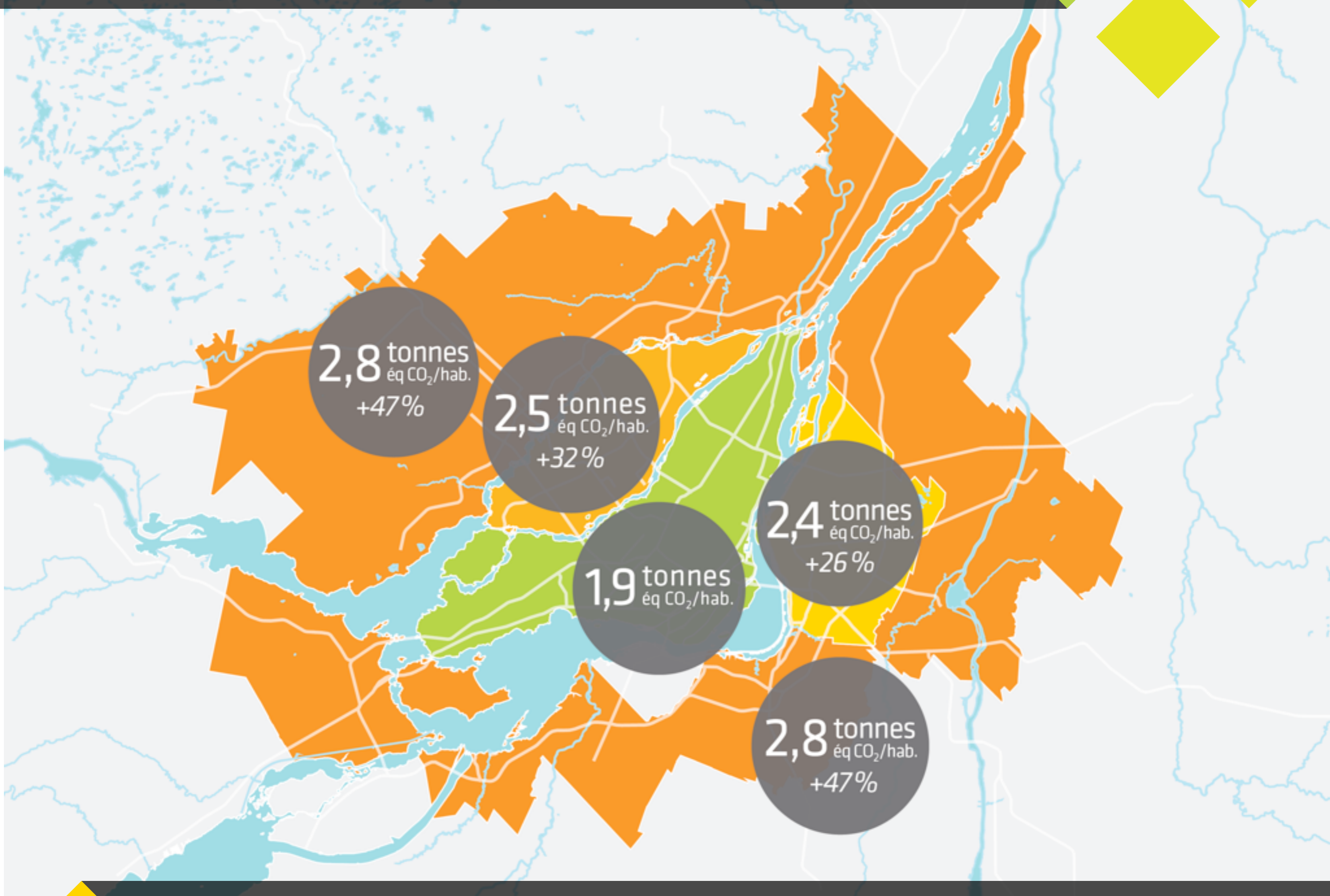
Superficie bâtie



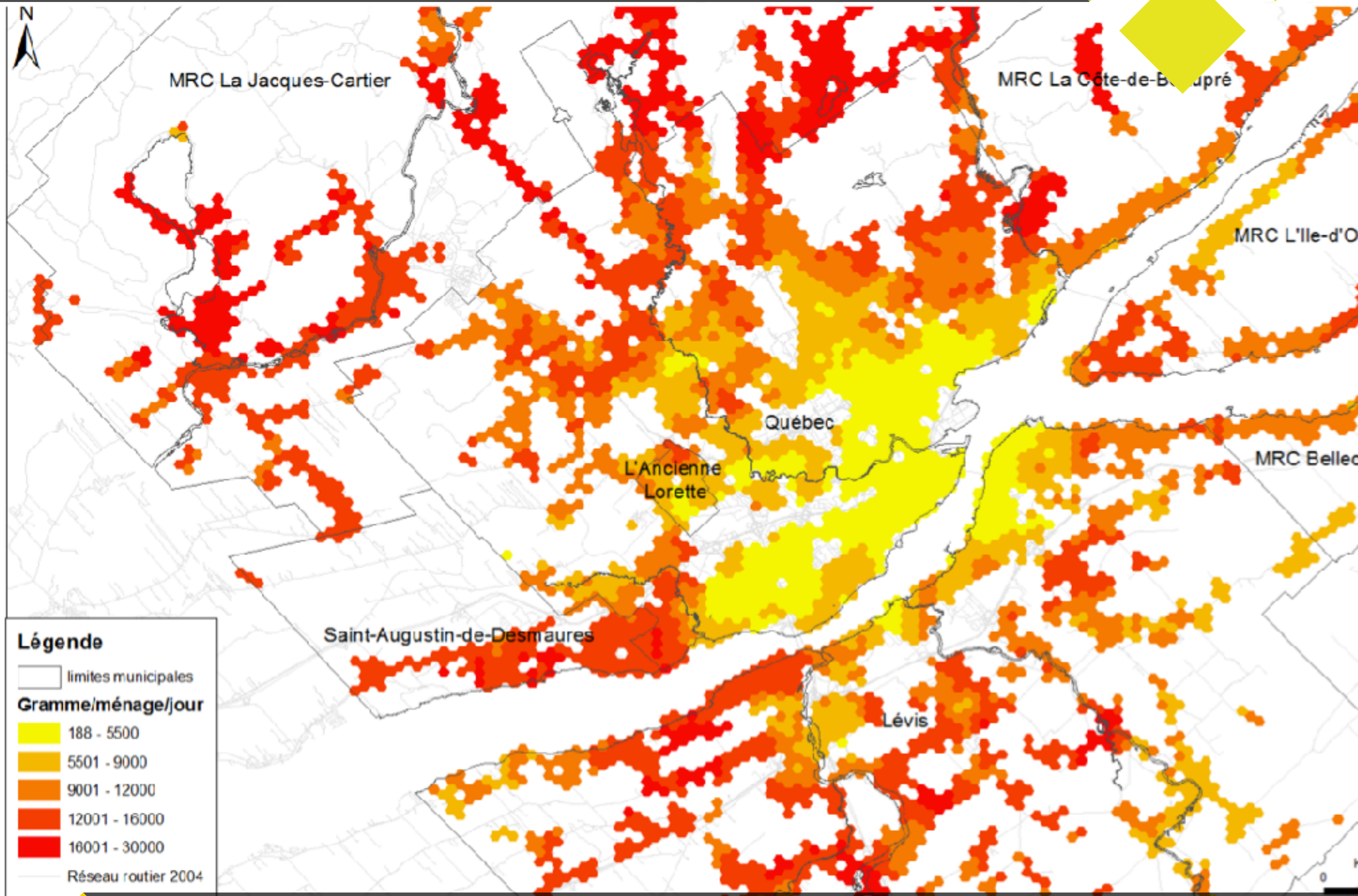
Population	Superficie	Émissions GES (transports)	Population	Superficie	Émissions GES (transports)
<b>5,25</b> Millions	<b>4280</b> km <sup>2</sup>	<b>7,5</b> tonnes CO <sub>2</sub> / hab / an (transport privé et public)	<b>5,33</b> Millions	<b>162</b> km <sup>2</sup>	<b>0,7</b> tonnes CO <sub>2</sub> / hab / an (transport privé et public)

SOURCE : Transit and Density : Atlanta, the United States and Western Europe, Bertaud and Richardson, 2004. Traduit de The New Climate Economy Report

# Évaluation du bilan carbone



# Évaluation du bilan carbone





**GAZ À EFFET  
DE SERRE**

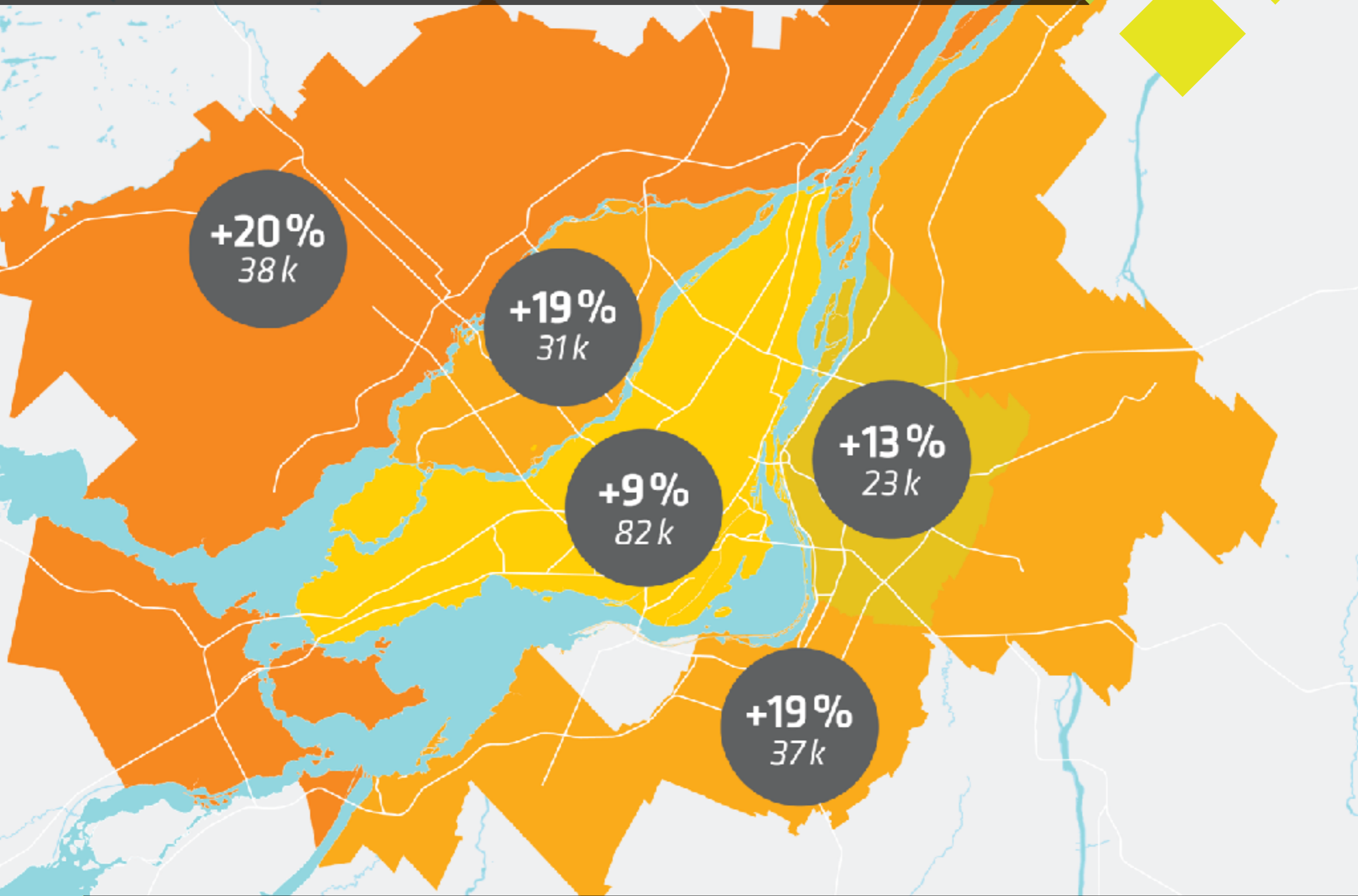
**-37,5%**



**+405 000**

**NOUVEAUX  
MÉNAGES**

# Croissance démographique attendue



# Les nombreux cobénéfices d'une croissance à faible impact climatique

	Cours normal des affaires	Substitution énergétique	Croissance à faible impact climatique
Réduction des émissions de GES	X	✓	✓
Moindre dépendance énergétique	X	✓	✓
Baisse des coûts pour les ménages	X	✓	✓
Réduction de la congestion	X	X	✓
Baisse des coûts d'infrastructures	X	X	✓
Baisse des coûts de stationnement	X	X	✓
Maintien des services de proximité	X	X	✓
Amélioration de la santé publique	X	✓	✓
Amélioration de la sécurité routière	X	X	✓
Protection du territoire agricole	X	X	✓

Inspiré de Todd Litman (VTPI)

# DE MEILLEURES VILLES POUR UN MEILLEUR CLIMAT

## CINQ PRINCIPES

- 1 S'assurer du caractère exemplaire de chaque nouvelle construction.
- 2 Consolider les milieux dont le bilan carbone est déjà bon.
- 3 Réparer les milieux au bon potentiel de requalification.
- 4 Choisir les infrastructures qui libèrent du carcan des énergies fossiles
- 5 Profiter au maximum des cobénéfices.



# Le poids de l'éparpillement

Comment la localisation des entreprises et des institutions détériore le bilan carbone

**Publication et étude complète disponibles en ligne :**  
[www.vivreenville.org/localisation-bilan-carbone](http://www.vivreenville.org/localisation-bilan-carbone)

**La localisation des activités  
et les émissions  
de gaz à effet de serre**

COMMENT LA LOCALISATION  
DES ENTREPRISES ET DES INSTITUTIONS  
DÉTÉRIORE LE BILAN CARBONE

  
VIVRE EN VILLE  
Service des Urbanismes et Aménagements



# Étudier le bilan carbone de 18 pôles

dans 5 régions métropolitaines

## LES 18 PÔLES À L'ÉTUDE

### MONTRÉAL

- ⊕ Quartier des affaires / Rue Sainte-Catherine
- ⊕ Place Charles-LeMoyne
- ⊕ Boulevard Taschereau
- ⊕ DIX30
- ⊕ Technoparc Saint-Laurent

### QUÉBEC

- ⊕ Saint-Roch
- ⊕ Colline Parlementaire
- ⊕ Sainte-Foy
- ⊕ Lebourgneuf
- ⊕ Parc technologique
- ⊕ Duplessis

### GATINEAU

- ⊕ Hull
- ⊕ La Cité

### SHERBROOKE

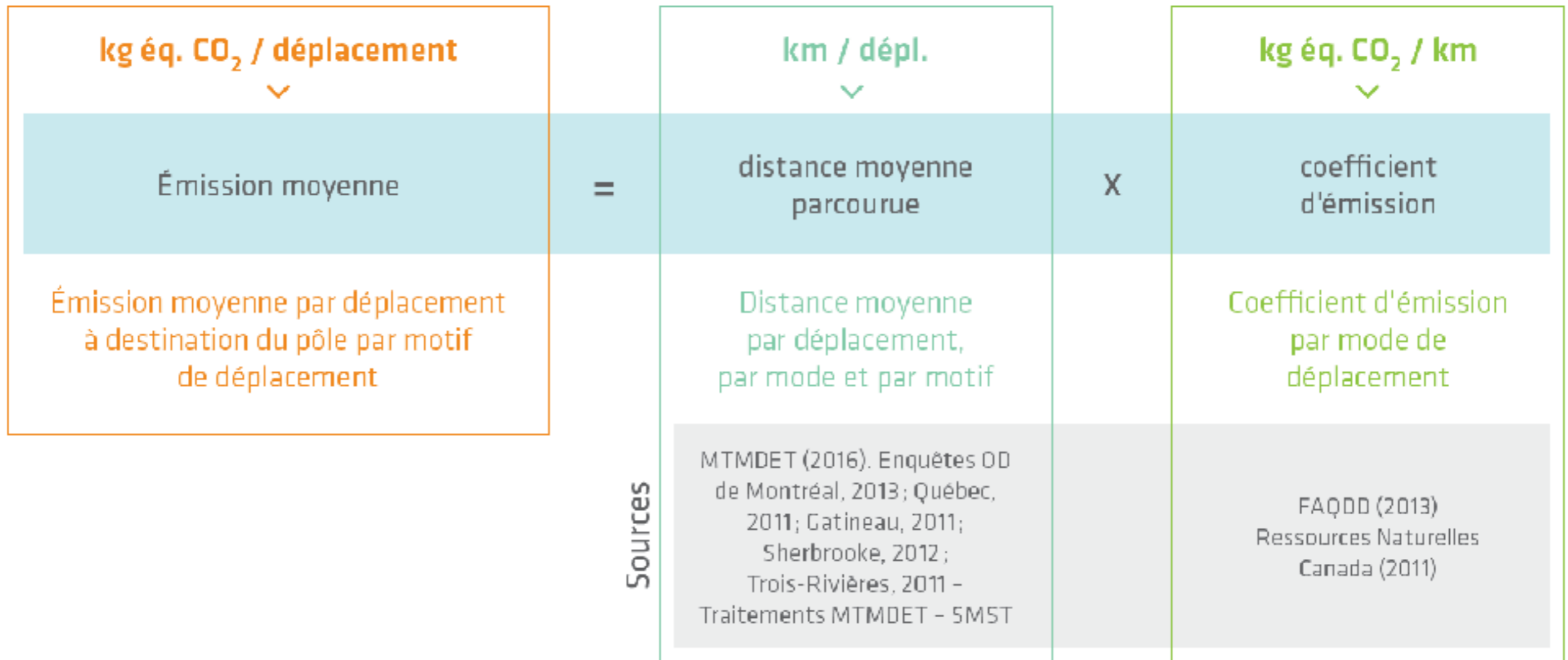
- ⊕ Centre-ville
- ⊕ King-Ouest
- ⊕ Fleurimont

### TROIS-RIVIÈRES

- ⊕ Centre-ville
- ⊕ Parc industriel Dessureault

Analyser les déplacements attirés par les entreprises et les institutions de chaque pôle

## FORMULE DU CALCUL DU BILAN CARBONE DES DÉPLACEMENTS ATTIRÉS PAR UN PÔLE



# Un bilan dépendant du motif de déplacement

Travail: les déplacements les plus émetteurs

## Motif travail:

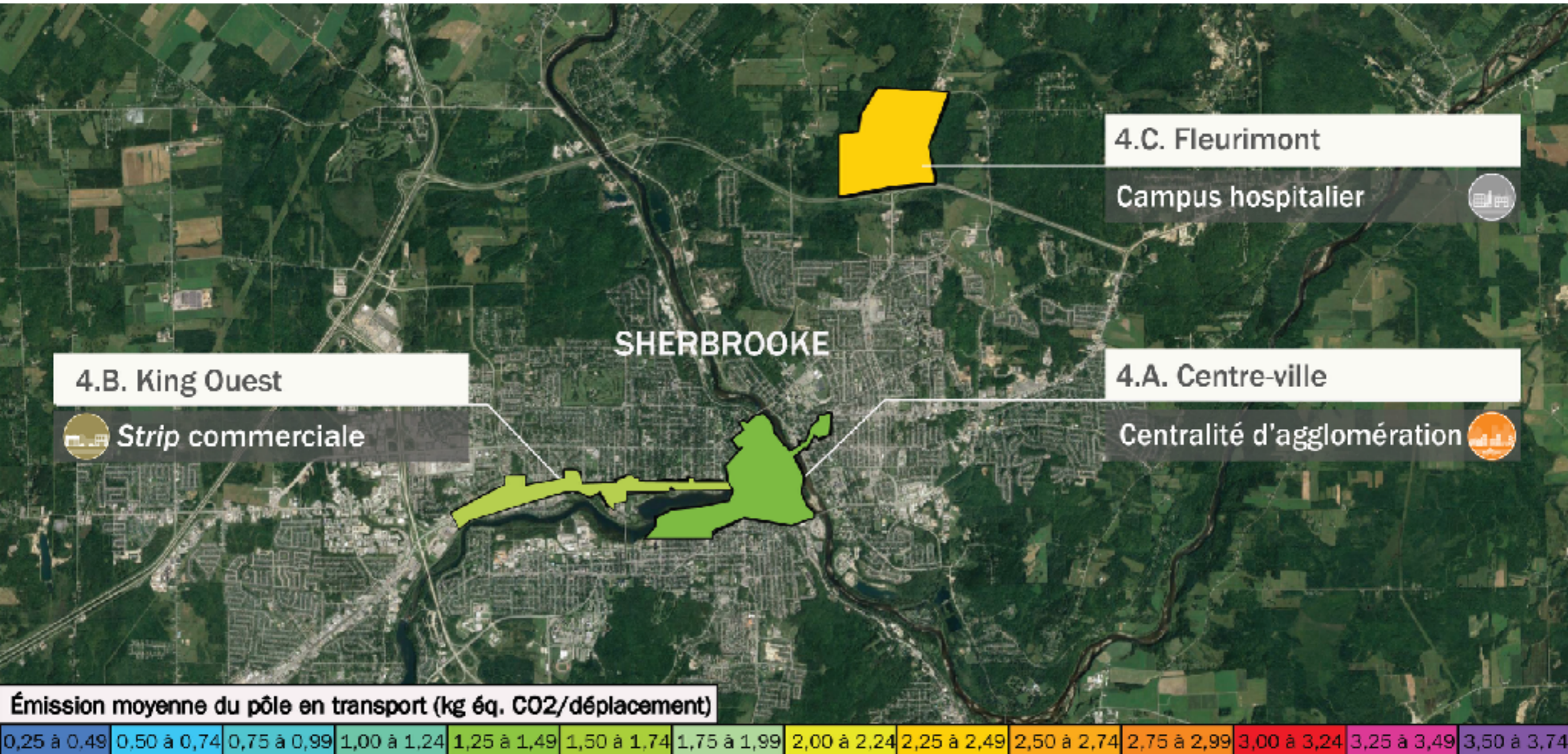
- ▶ les plus longues distances parcourues
- ▶ des pôles au rayonnement régional
- ▶ dans les centralités, une forte part de transports collectifs (surtout à Montréal et Québec) et actifs (partout)
- ▶ dans les zones spécialisées, hégémonie de la voiture
- ▶ un bilan très contrasté d'un pôle à un autre, au sein d'une même agglomération





# Un bilan qui varie selon le pôle

Les déplacements vers l'emploi à Sherbrooke



# Un bilan dépendant du motif de déplacement

## Magasinage: les déplacements les plus courts

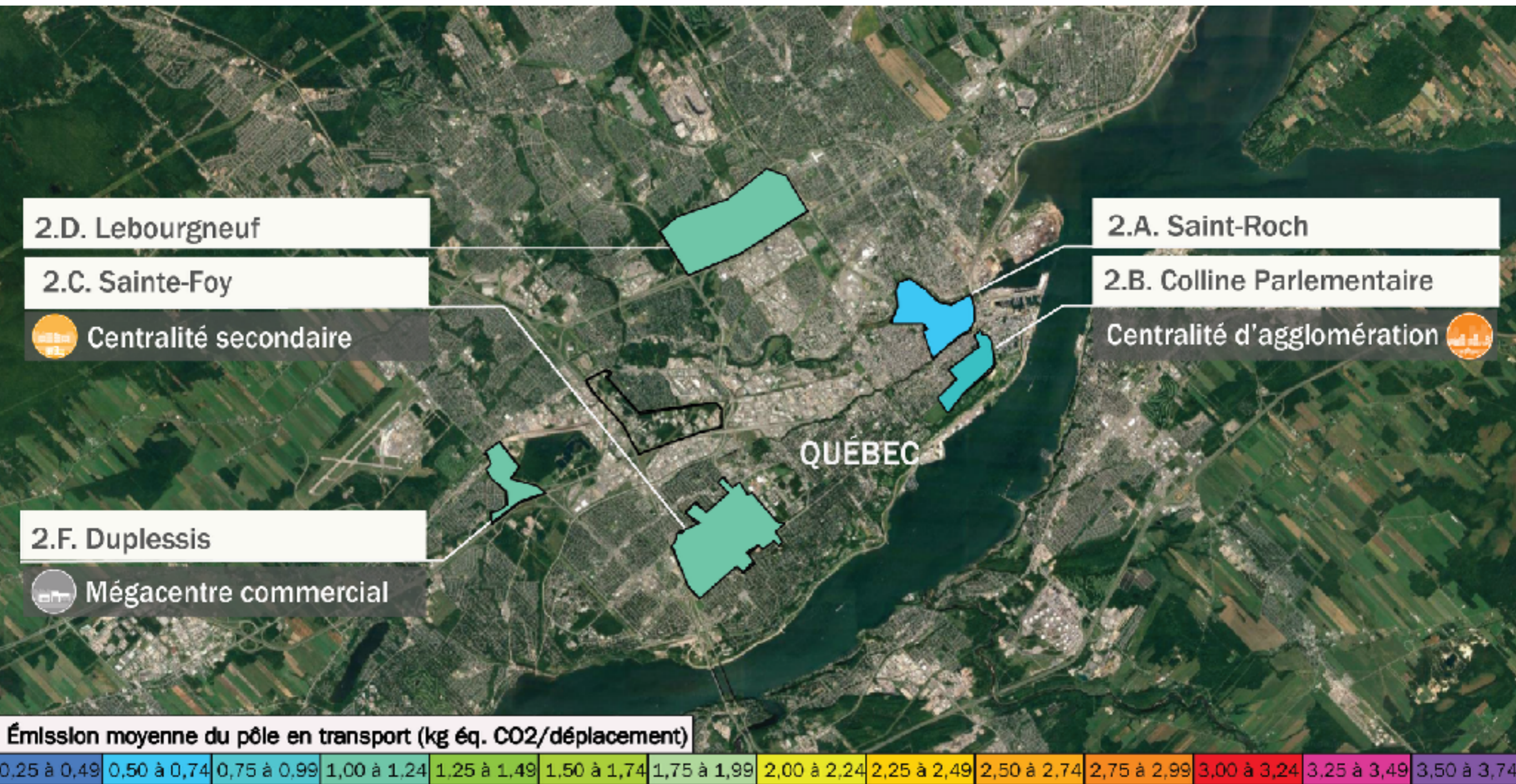
### Motif magasinage:

- ▶ les distances les plus courtes
- ▶ des pôles au rayonnement local, sauf exception
- ▶ un partage du marché par secteurs géographiques
- ▶ dans les centralités, une forte part de déplacements actifs
- ▶ un bilan assez semblable d'une agglomération à une autre



# Un bilan qui varie selon le pôle

Les déplacements pour le magasinage à Québec

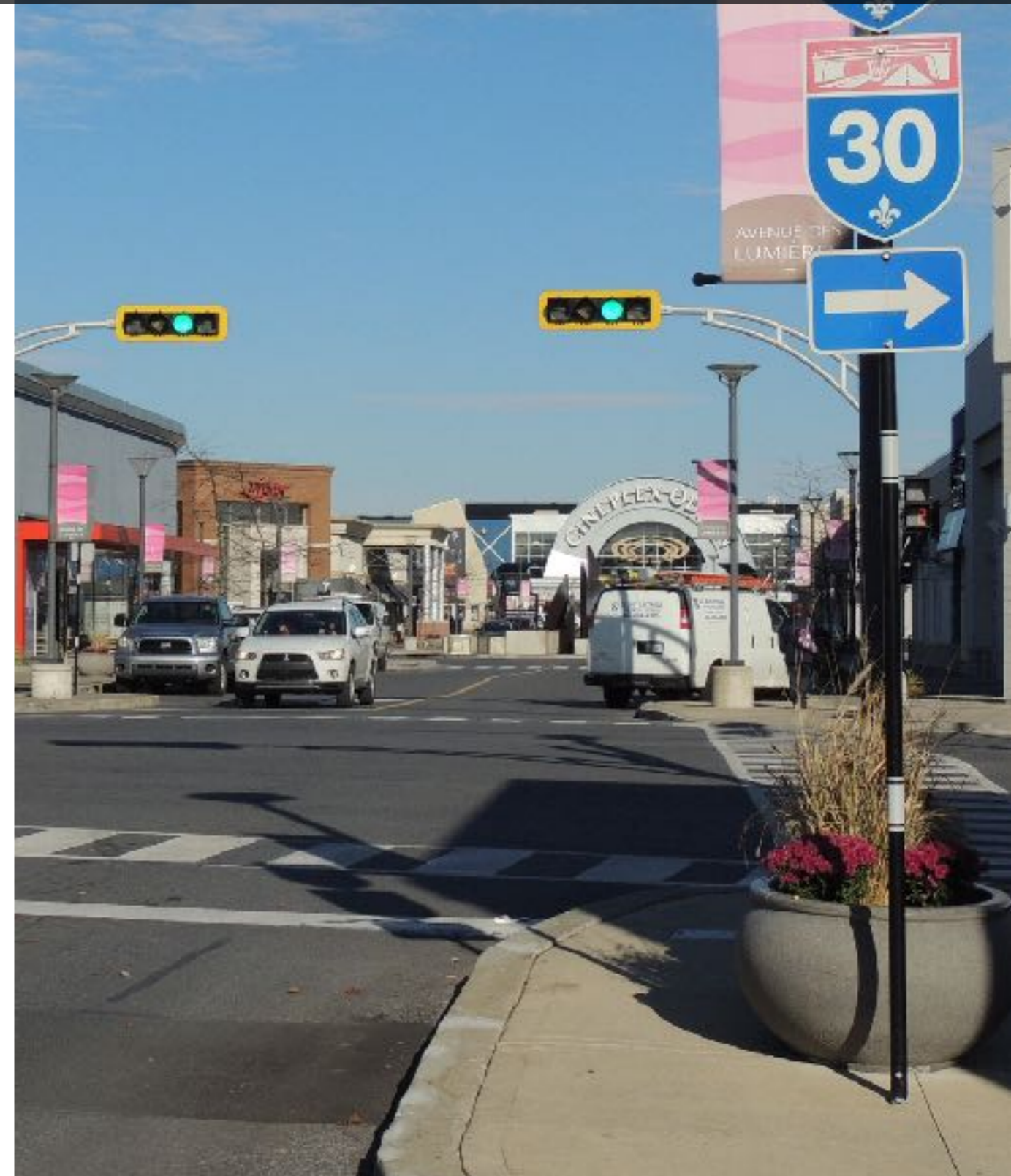


# Un bilan dépendant du motif de déplacement

Loisirs: des profils de déplacements diversifiés

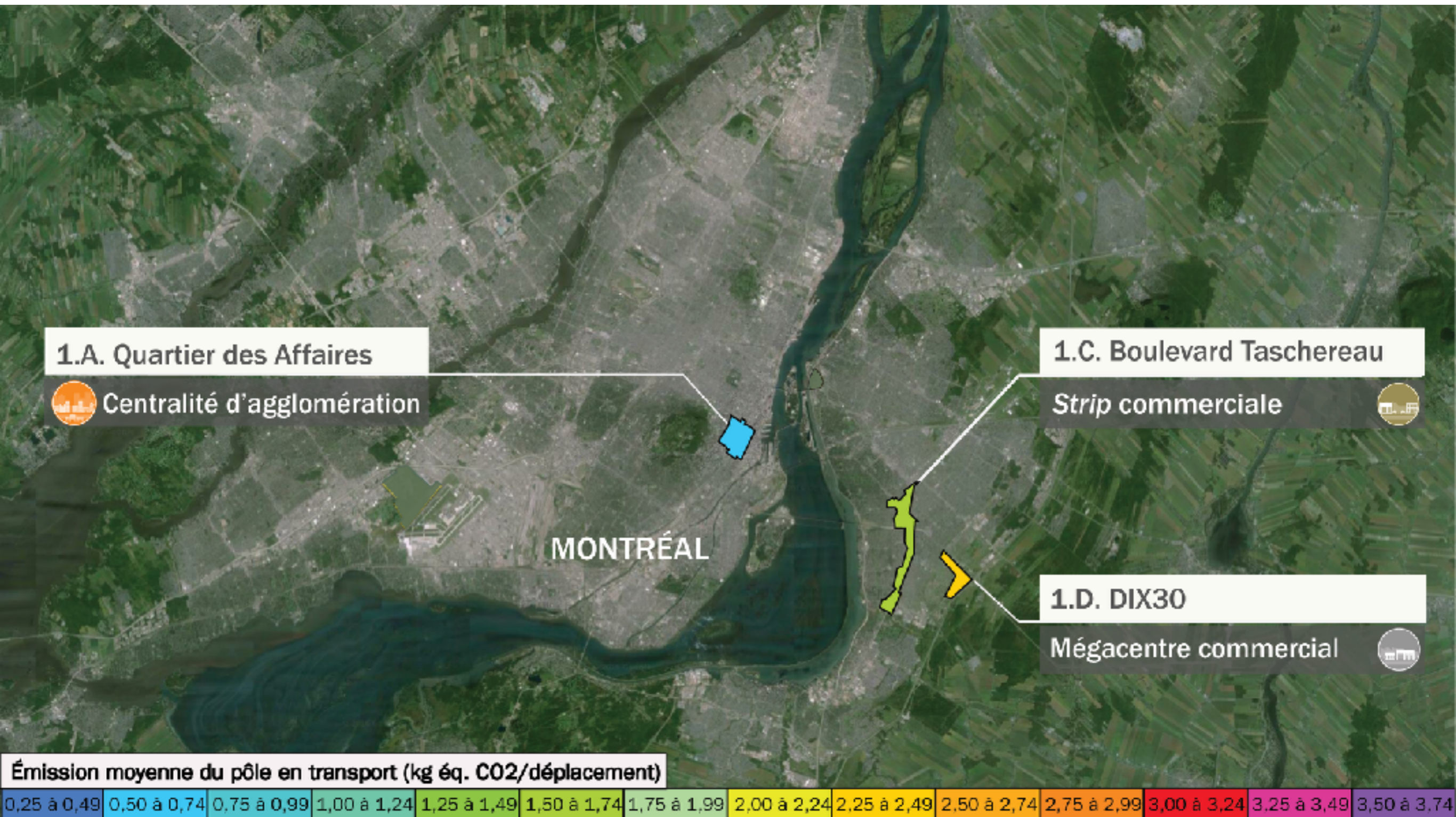
## Motif loisir:

- ▶ les pôles de loisir sont aussi des pôles commerciaux
- ▶ de longues distances parcourues
- ▶ des pôles au rayonnement plutôt régional
- ▶ dans les centralités, une forte part de déplacements collectifs et actifs
- ▶ dans les zones spécialisées, hégémonie de la voiture
- ▶ dans les grandes agglomérations, un bilan très variable d'un pôle à un autre



# Un bilan qui varie selon le pôle

## Les déplacements pour les loisirs à Montréal



# Réduire **LE POIDS** DE L'ÉPARPILLEMENT

Une approche à adapter selon le type d'activité

**CONCENTRER LES EMPLOIS**  
là où ils seront accessibles pour tous

En privilégiant la centralité d'agglomération

**LIMITER LA TAILLE DES PÔLES COMMERCIAUX**

En consolidant plusieurs pôles  
au cœur des bassins de population

**LOCALISER LES ACTIVITÉS DE LOISIR**  
selon leur aire d'influence

En renforçant les synergies avec les pôles d'emploi  
et de commerce à consolider



## LE POIDS DE L'ÉPARPILLEMENT

COMMENT LA  
LOCALISATION DES  
ENTREPRISES ET  
DES INSTITUTIONS  
DÉTÉRIORE  
BILAN CARBONÉ

**Publication et étude complète disponibles en ligne :**  
[www.vivreenville.org/localisation-bilan-carbone](http://www.vivreenville.org/localisation-bilan-carbone)