



Vision Zéro

EN

VISION ZÉRO DÉCÈS ET BLESSÉ GRAVE DANS LES RUES DE MONTRÉAL

Cheminement de Montréal
Forum Vision Zéro – 25 octobre 2017

ville.montreal.qc.ca/visionzero

Plan de transport 2008

Pour faire de Montréal un endroit où il est possible de se déplacer en toute sécurité, où les comportements délinquants ne sont pas tolérés, Montréal interviendra davantage pour réduire de 40 % le nombre d'accidents (corporels) au cours des dix prochaines années, le premier pas d'une « Vision Zéro » accident.

Extrait : Plan de transport 2008, page 150

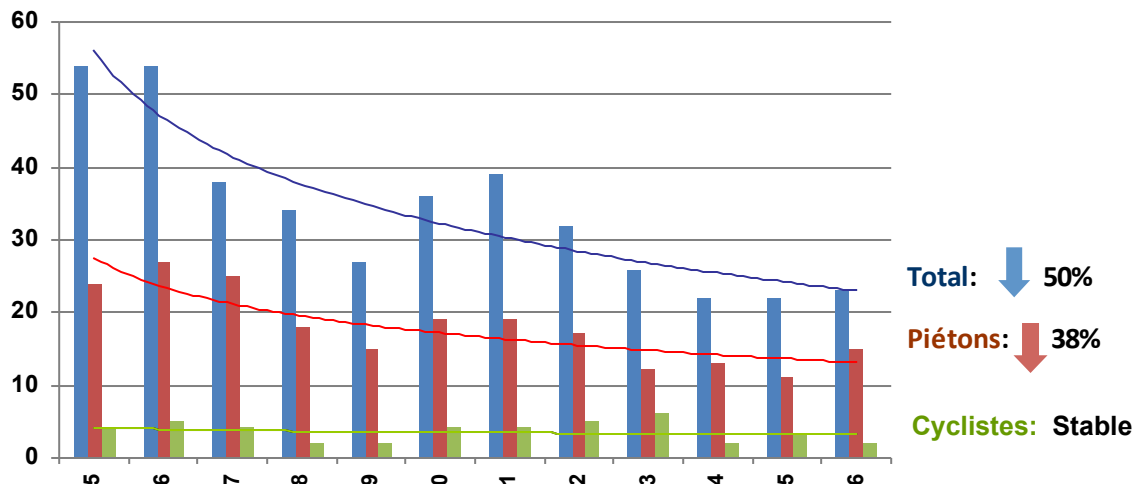


Série de mesures sous l'égide des 3E* mise en œuvre grâce à la collaboration et la concertation de plusieurs partenaires :

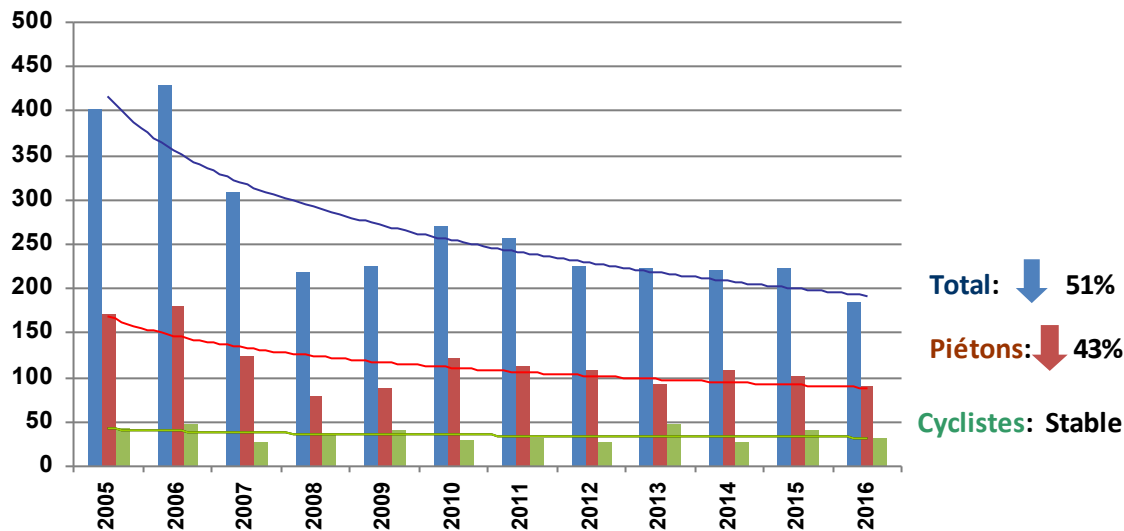
- Ingénierie – aménagement, technologies, véhicules
- Éducation et sensibilisation
- Application et changement de la réglementation

Des résultats probants

Évolution des accidents avec décès



Évolution des accidents avec blessés graves



**Approche
conventionnelle
atteint ses
limites**

**Nouvel élan était
nécessaire**



**vision
zéro décès**

**vision
zéro blessé
grave**

26 septembre 2016 - « Vision Zéro »

9 engagements court terme du Maire

Adhésion à la Vision zéro - Engagement du Maire, Réseau canadien, site web	<i>Site web août 2017</i>
Consultation sur la cohabitation sécuritaire entre usagers vulnérables et véhicules lourds en milieu urbain	<i>Printemps 2017 – 30 recommandations</i>
Nouvelle campagne de sensibilisation 2017 axée responsabilité partagée	<i>Lancé fin août 2017</i>
40 km/h artères & 30 km/h quartiers résidentiels et zones scolaires	<i>Annoncé 4 juillet 2017 – Mise en œuvre 2018</i>
Projet-pilote arrêts toutes directions	<i>En cours – résultats printemps 2018</i>
Diverses interventions courts termes - sécurité et convivialités (ACA, feux décompte numérique, sécurisation des passages inférieurs)	<i>Opération et réalisation en cours</i>
Secteurs repensés – 10 grands projets urbains	<i>Conception en cours</i>
Interventions ciblées aux 10 intersections «orphelines» les plus accidentogènes	<i>Diagnostic fait</i>
Élaboration du plan vélo axé sur la sécurité cyclistes	<i>Plan cadre vélo – 15 septembre 2017</i>

Consultation UV et VL - Le système et ses failles

Avant

Pendant

Après

ORGANISATIONS



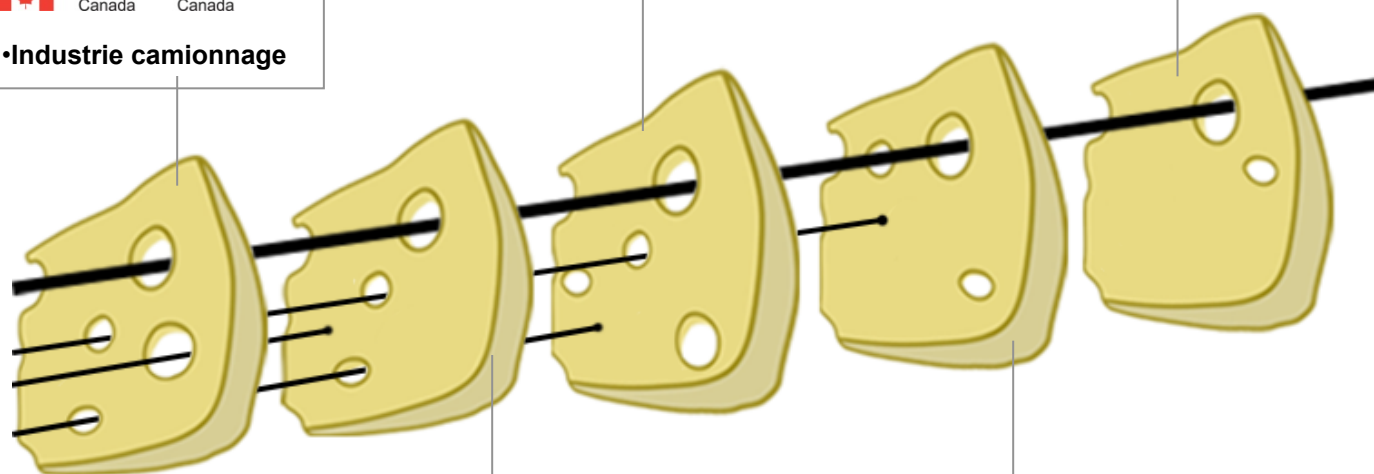
- Industrie camionnage

VÉHICULES

- Camions 
- Type et gabarit 
- Miroirs et angles mort 
- Freins et pneus
- Pare-chocs

ÉTAT







- Fatigue ou distractions 
- Capacités 
- Surcharge 
- État de la chaussée 
- Conditions climatiques 



ENVIRONNEMENT

- Plan de camionnage – panneaux interdit
- Plan d'urbanisme 
- Rue
- Éclairage 
- Entretien de la chaussée

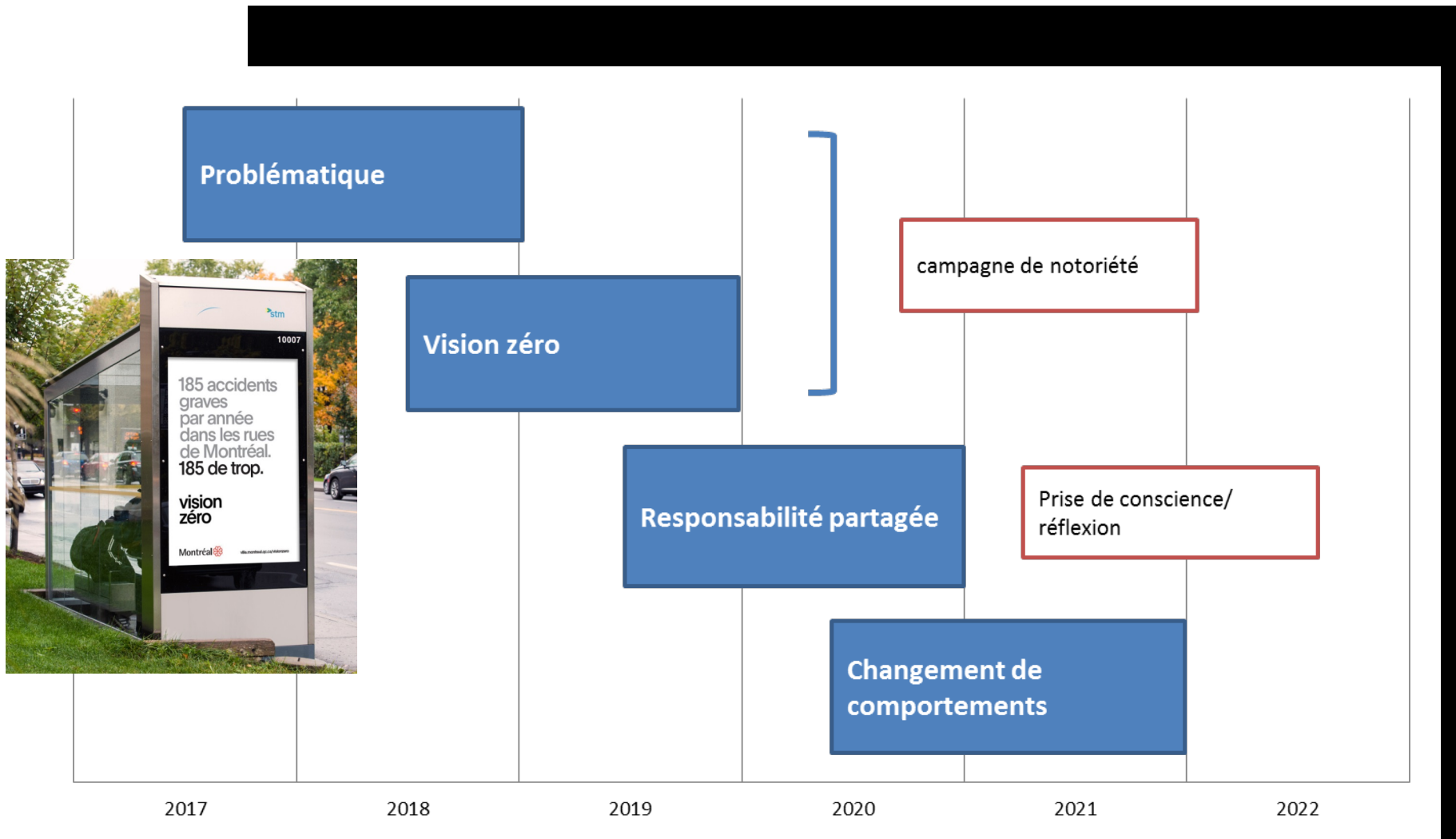
USAGERS

- Conducteurs 
- Piétons 
- Cyclistes 
- Personnes âgées 
- Enfants 
- Usagers vulnérables 

SERVICES

- SPVM
- SIM
- Hôpitaux
- CGMU

Plan de communication



NOTE : Une analyse de performance doit être réalisée à la fin de chaque étape