

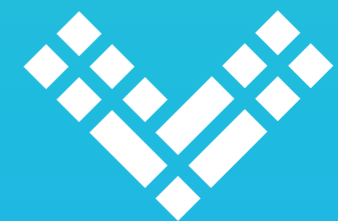
**3<sup>e</sup> Rendez-vous Collectivités viables**

RÉCONCILIER COMMERCE  
& DÉVELOPPEMENT  
URBAIN DURABLE

**10. 05. 2018** – Montréal

**#RVCV18**

**@VivreEnVille**



**VIVRE EN VILLE**

la voie des collectivités viables

**3<sup>e</sup> Rendez-vous Collectivités viables**  
RÉCONCILIER COMMERCE & DÉVELOPPEMENT URBAIN DURABLE

**10. 05. 2018** – Montréal

**#RVCV18**



# Mot de Christian Savard

Directeur général, Vivre en Ville



VIVRE EN VILLE

# Le commerce change

## Et si on prenait une longueur d'avance?



**VIVRE EN VILLE**

la voie des collectivités viables




**Christian Savard, Directeur général**

10 mai 2018 – Rendez-vous Collectivités viables

# RECONNAÎTRE LE PROBLÈME



- 
- ▶ Prendre acte de la **situation** et des **tendances**
  - ▶ Reconnaître les **implications** pour le développement durable
  - ▶ Identifier les **obstacles** à une offre commerciale durable



**METTRE SUR PIED UN  
PLAN COMMERCE  
NATIONAL  
(ASPECT TERRITORIAL)**

# 1 Éliminer l'**iniquité fiscale** de la défiscalisation des ventes internationales



Sherbrooke

Lévis

# Réexaminer l'équilibre du **partage des coûts** des réseaux de transport

Image Landsat / Copernicus

Terrebonne

Candiac



# DES MILIEUX DE VIE

## 3 Encadrer l'offre commerciale et industrielle dans les nouvelles orientations gouvernementales



ORIENTATIONS GOUVERNEMENTALES EN AMÉNAGEMENT DU TERRITOIRE

# 4 Créer un fonds pour la consolidation urbaine et le soutien des centres-villes et des artères



# 5 Examiner l'encadrement des loyers commerciaux



# 6 Adopter une **politique de localisation** des édifices publics en support aux centralités

## Renforcer l'exemplarité de l'État

Mesures	Budget 2018-2023 (millions de dollars)	Responsables	Approche RTA
Directive qui définit les critères de localisation des édifices publics gouvernementaux	---	SQI (Cadre : Collectif urbain)	R, T



# Ouvrir le chantier de la **fiscalité municipale**

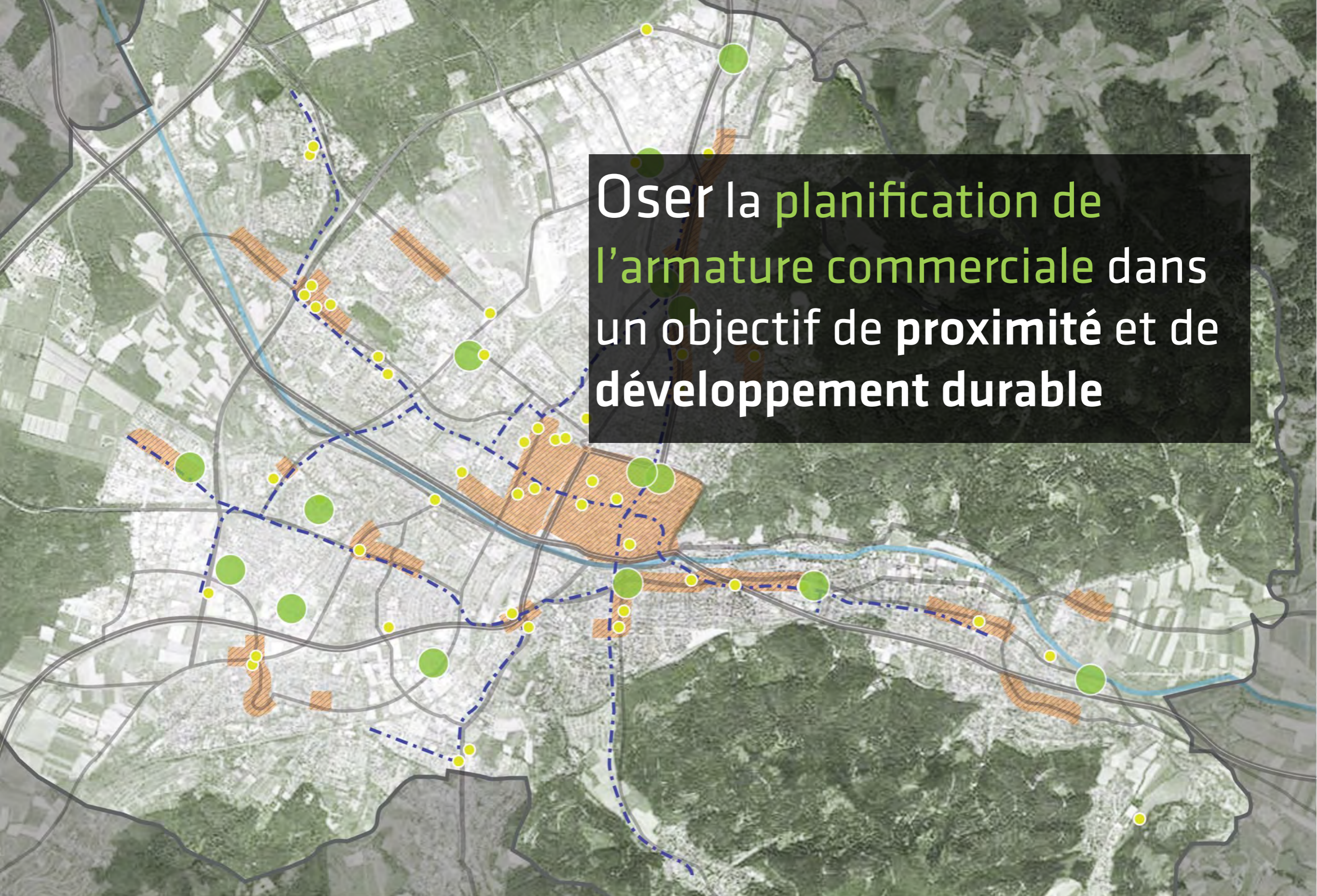
**FACTURE DE TAXES MUNICIPALES**

**COMPTE DE TAXE SCOLAIRE**  
CONSERVEZ POUR USAGE FISCAL



**ADOPTER DES  
PLANS COMMERCE  
LOCAUX ET RÉGIONAUX**

Oser la planification de l'armature commerciale dans un objectif de proximité et de développement durable

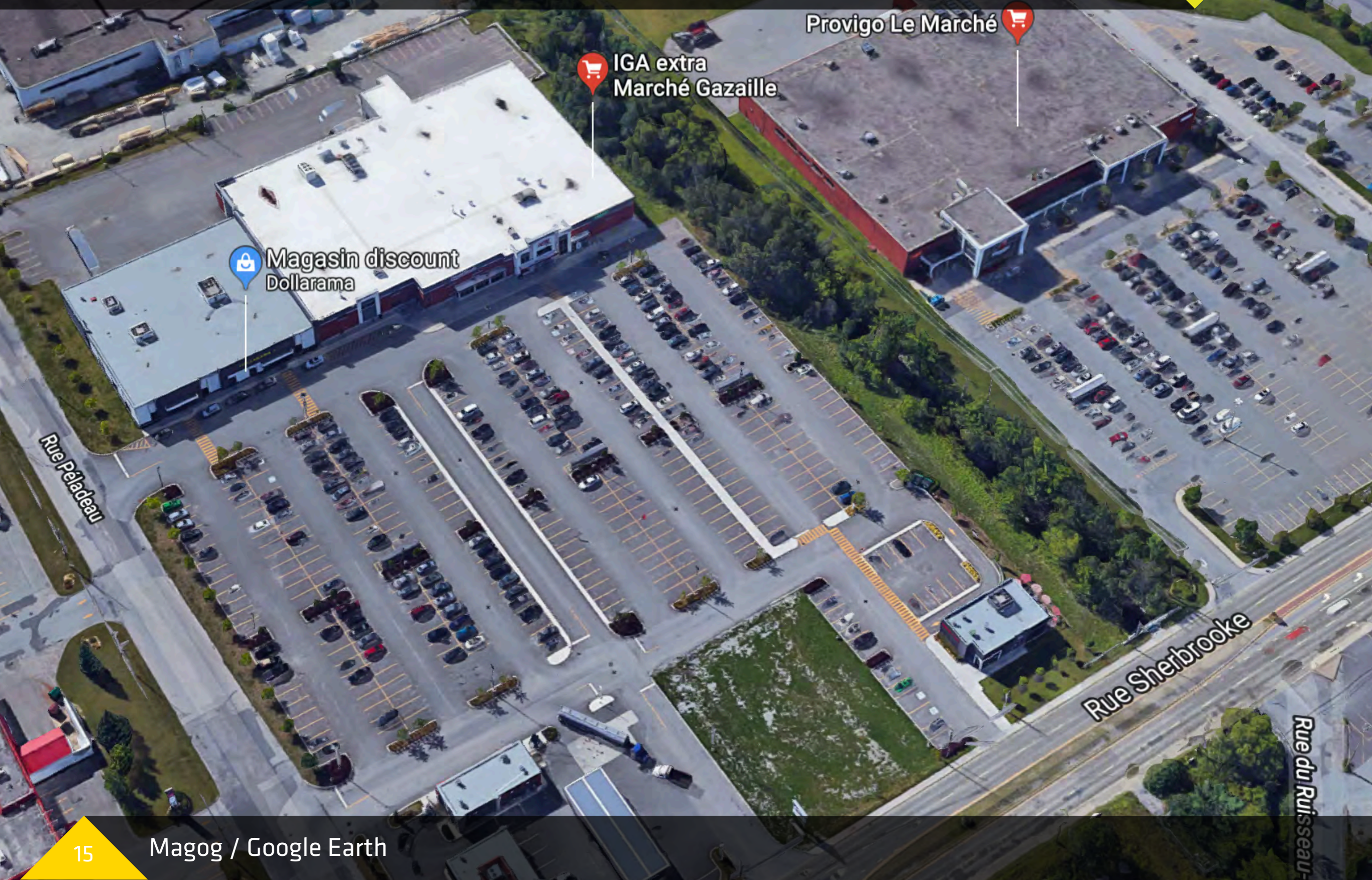


# Cesser la fuite par en avant





# Limiter le nombre et la taille des superficies commerciales



IGA extra  
Marché Gazaille

Provigo Le Marché

Magasin discount  
Dollarama

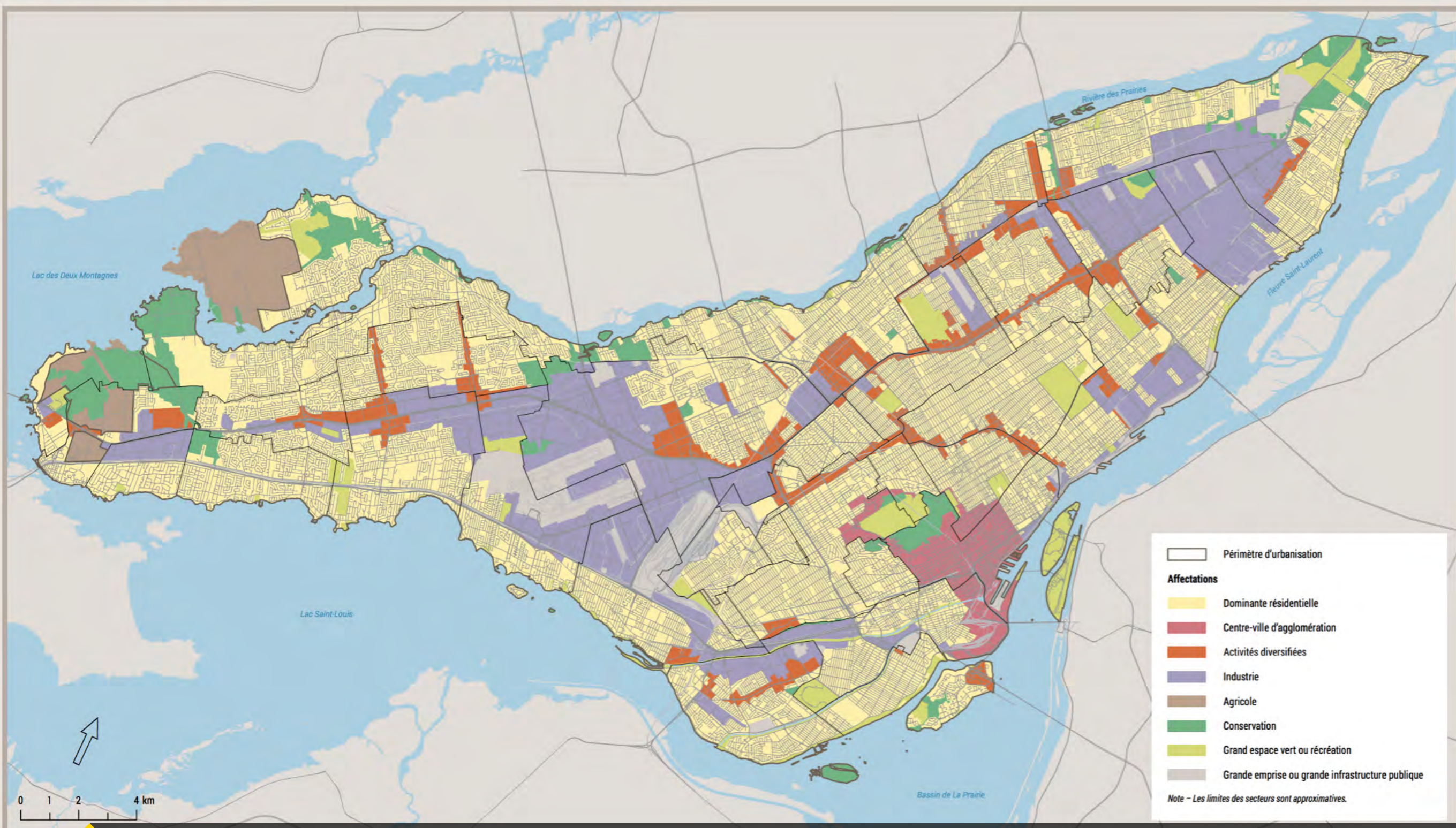
Rue Péladeau

Rue Sherbrooke

Rue du Ruisseau

# S'interdire les affectations mêlant commerce, bureau et industrie

Carte 20 – Grandes affectations du territoire



# Développer une obsession pour les commerces du quotidien



# Utiliser les outils fiscaux offerts par le projet de loi 122



**Revenus  
fiscaux :  
13,3\$ / m<sup>2</sup>**



**Revenus  
fiscaux :  
260\$ / m<sup>2</sup>**

Être plus directif  
dans les règles d'implantation  
sur les sites



# Se montrer innovant en matière de stationnement





Réapprendre à faire  
de nouvelles rues principales

**SOUTENIR LES  
INITIATIVES INSPIRANTES  
DES ACTEURS PRIVÉS**

Salon de Beauté  
Ô DIVA

62

Kem CoBa

PASSEMENTE



# Penser en-dehors de la **big box**

THE HOME DEPOT

# Agir pour la communauté





**VIVRE EN VILLE**  
la voie des collectivités viables

**À SUIVRE !**  
[vivreenville.org](http://vivreenville.org)  
[twitter.com/vivreenville](https://twitter.com/vivreenville)  
[facebook.com/vivreenville](https://facebook.com/vivreenville)

**Christian Savard, Directeur général**

10 mai 2018 – Montréal